

# Sha Maison

積水ハウス品質のお部屋を シャーメゾン ショップ Shop

南海電鉄南海本線

住吉大社駅 徒歩5分

モバイルで見る



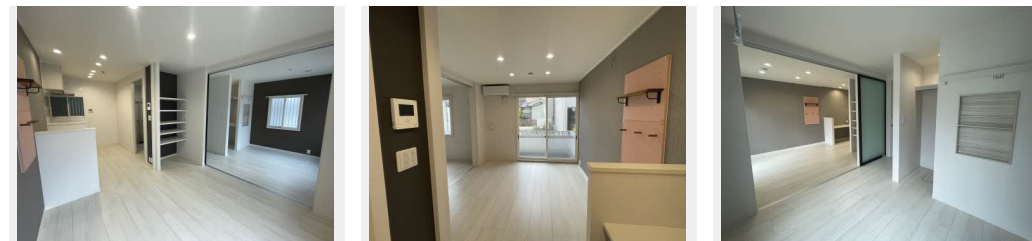
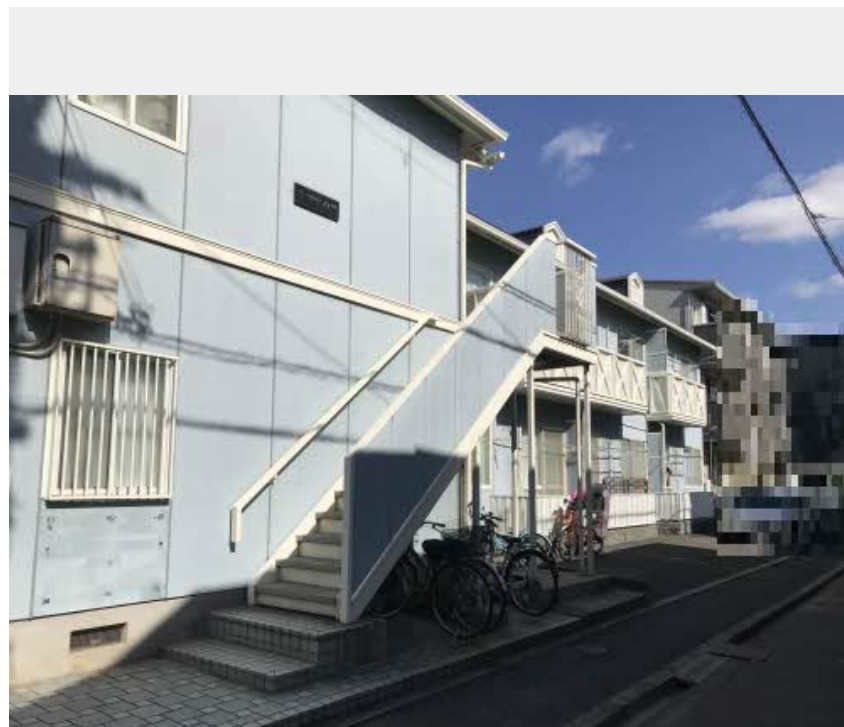
## 1LDK アパート

### 家賃 73,000 円

共益費等 2,000 円

敷金 20,000 円

契約一時金 100,000 円



この物件の  
オススメ  
ポイント

積水ハウスのシャーメゾン/南海電鉄南海本線「住吉大社」駅まで徒歩5分3口コンロのシステムキッチン・リビングにワークスペース・エアコン1台付き・マルチボード・玄関ミラー

### この物件についている こだわり設備

- リノベーション
- コンロ
- 給湯設備
- 浴室乾燥機
- 洗面洗面台
- 温水洗浄便座
- エアコン
- フローリング付
- WIC・納戸
- 大型収納

LGBTQフレンドリー/高齢者対応可/インターホン/クーラースリーブ有/給湯器(ガス)/システムキッチン/2口ガスコンロ/トイレ(暖房洗浄便座)/洗濯防水パン/洗面化粧台/浴室乾燥機(暖房乾燥)/バス・トイレ(セパレート)/エアコン 1台/リノベーション/二重サッシ/フローリング/ウォークインクローゼット/スライディングスクリーン

物件名	フジパープルハイツ 0105号室	間取り	1LDK/LDK9.6 洋室5.4 (帖)
アクセス	南海電鉄南海本線 住吉大社駅 徒歩5分	専有面積 / 向き	36.0㎡ / 西
所在地	大阪府大阪市住之江区浜口西1丁目12番15号	築年月 / 構造	1992年1月上旬 / 軽量鉄骨・1階-2階建
ランドマーク	-	入居 / 契約期間	即時 / 2年
		駐車場	駐車場空無し

入居諸条件備考

契約一時金は契約時に借主より貸主に支払われ返還されないお金です。/24時間365日緊急時対応受付物件：専用部分内の住まいのトラブルは「シャーメゾンライフSUPPORT24」(月額880円税込)にご加入いただきます。/ご入居にかかる諸費用として、クリーニング特約料(初回契約時)38,500円(税込)、鍵交換費用(初回契約時)16,500円(税込)が必要です。/火災保険へのご加入が条件となります。\*ご入居中は、借家人賠償責任保険・個人賠償責任保険が付帯された火災保険へのご加入が必要となります。積水ハウス不動産グループでは、万一の事故の際、グループが連携して迅速に対応できる「シャーメゾンライフGUARD」(\*)へのご加入を推奨しております。\*保険契約の取扱代理店は、積水ハウス不動産関西(株)および積水ハウス不動産パートナーズ(株)となります。/積水ハウス不動産パートナーズの保証人不要プラン『らくらくパートナー』に加入が必要です。[新規契約時]事務手数料：33,000円(税込)、[毎月]保証料：月額賃料等の2%/リノベーション2024年03月 2DK→1LDK、フローリングに変更、エアコン(リビングに1台)・ウォークインクローゼット・スライディングスクリーン新設、洗面化粧台入替、キッチン・ユニットバス・トイレは過去に入替済/諸費用及び、契約に要する費用は別途打合せ/更新料：40,000円

※消費税は10%として計算しています。※掲載されている図面・写真等は、作成方法や撮影方法・時期などにより実際とは異なる場合があります。※家具や車などは、配置のイメージであり、賃貸物件に付属していません(家具家電付き等の表示があるものを除く)。

**ポイントがたまる**  
住んでいるだけでポイントが貯まり、住替え時に家賃が最大3ヶ月分無料に!

**らくらくパートナー**  
気分も手間もお財布も、らくらく。保証人不要のらくらくパートナー

株式会社 T. Mコーポレーション  
TEL:06-4701-1400  
FAX: 06-4701-1401

大阪府大阪市住之江区浜口西1丁目13-41  
免許番号：大阪府知事(2)第57761号  
所属団体：一般社団法人大阪府宅地建物取引業協会/公益社団法人近畿地区不動産公正取引協議会

取引形態  
仲介