

Sha Maison

積水ハウス品質のお部屋を シャーメゾン ショップ Shop

J R長崎本線

鳥栖駅 徒歩9分

モバイルで見る



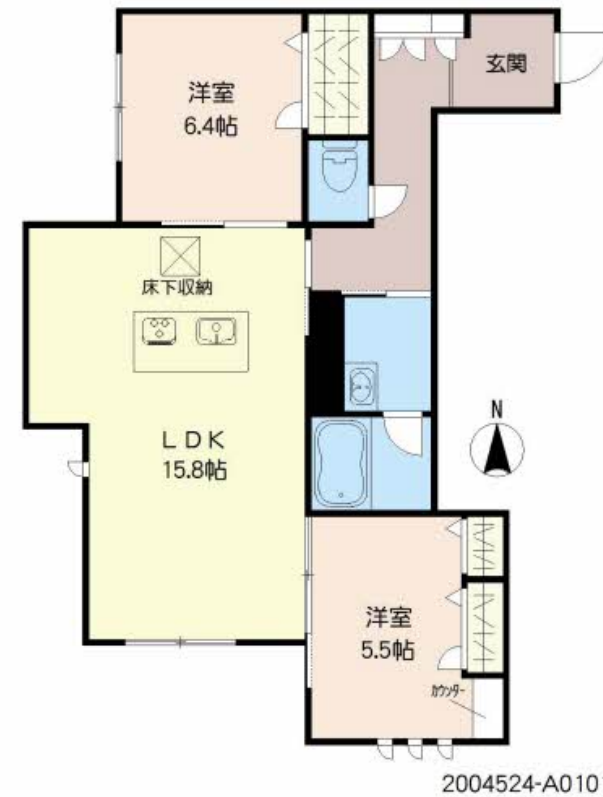
2LDK
マンション

家賃 125,000 円

共益費等 6,000 円

敷金 0 円

礼金 2 ヶ月



積水ハウスの賃貸住宅 シャーメゾン

Sha Maison

この物件の
オススメ
ポイント

ホテルライク仕様のシャーメゾンです。

この物件についている こだわり設備

- シャーメゾン セレクション
- BELS
- しゃ熱断熱 複層ガラス
- 屋内共用廊下 タイプ
- ZEH
- インターネット 無料(WiFi付)
- シャーメゾン ガーデンス
- 宅配BOX
- 動画視聴 サービス
- 高遮音床 システム
- 太陽光発電
- TVモニター付き インターホン

駐車場あり / 24H換気システム / BS / 地デジ対応 (アンテナ対応) / インターネット無料 (Wi-Fi対応) / ペット相談可 (室内小型犬) / エレベーター / オートロック / 高遮音床システム 「SHAI DD55」 / 宅配BOX / 太陽光発電 / ZEH (ネット・ゼロ・エネルギー・ハウス) / ホテルライク / シャーメゾンガーデンス / 駐輪場 (屋根付き) / 防犯カメラ / LGBTQフレンドリー / 動画視聴サービス / ゴミ集積場 (敷地内) / トイレ / 給湯器 (追焚機能付) / システムキッチン / アイランドキッチン / 給湯箇所 (浴室・台所・洗面所) / 風呂 / ユニットバス1418 / 3口コンロ / 浴室乾燥機 (暖房)

物件名 シャーメゾンステージ鳥栖 A0101号室

アクセス J R長崎本線 鳥栖駅 徒歩9分

所在地 佐賀県鳥栖市本鳥栖町

ランドマーク -

間取り 2LDK / LDK 15.8 洋室6.4 洋室5.5 (帖)

専有面積 / 向き 66.61㎡ / 南

築年月 / 構造 2023年1月下旬 / 重量鉄骨・1階-3階建

入居 / 契約期間 即時 / 2年

駐車場 駐車場空あり / 舗装白線引 / 月4400円

入居諸条件備考

シャーメゾンライフSUPPORT24 (月額880円税込) にご加入いただきます。 / ご入居にかかる諸費用として、スマートロック設定費用16,500円 (税込)、クリーニング特約料 79,860円 (税込)、町内会費 毎月1,100円が必要です。 / 火災保険へのご加入が条件となります。 *ご入居中は、借家人賠償責任保険・個人賠償責任保険が付帯された火災保険へのご加入が必要となります。 積水ハウス不動産グループでは、万一の事故の際、グループが連携して迅速に対応できる「シャーメゾンライフGUARD」(*) へのご加入を推奨しております。 *保険契約の取扱代理店は、積水ハウス不動産九州 (株) および積水ハウス不動産パートナーズ (株) となります。 / 積水ハウス不動産パートナーズの保証人不要プラン『らくらくパートナー』 に加入が必要です。【新規契約時】事務手数料: 33,000円 (税込)、[毎月]保証料: 月額賃料等の2% / 諸費用及び、契約に要する費用は別途打合せ / 部屋に付帯する駐車場1台 (月額4,400円) を同一期間ご契約頂きます。 / 更新料: 30,000円

※消費税は10%として計算しています。※掲載されている図面・写真等は、作成方法や撮影方法・時期などにより実際とは異なる場合があります。※家具や車などは、配置のイメージであり、賃貸物件に付属していません (家具家電付き等の表示があるものを除く)。

ポイントがたまる
住んでいるだけでポイントが貯まり、
住替え時に家賃が最大3ヶ月分無料に!

らくらくパートナー
気分も手間もお財布も、らくらく。
保証人不要のらくらくパートナー

株式会社トーマスリビング 鳥栖店

TEL:0942-81-1421
FAX: 0942-81-1422

佐賀県鳥栖市本鳥栖町814-6
免許番号: 国土交通大臣 (3) 第8479号
所属団体: (公社) 全日本不動産協会 / (一社) 九州不動産公正取引協議会

取引形態
仲介