

# Sha Maison

積水ハウス品質のお部屋を シャーメゾン ショップ Shop

東武野田線

大和田駅 徒歩10分

モバイルで見る



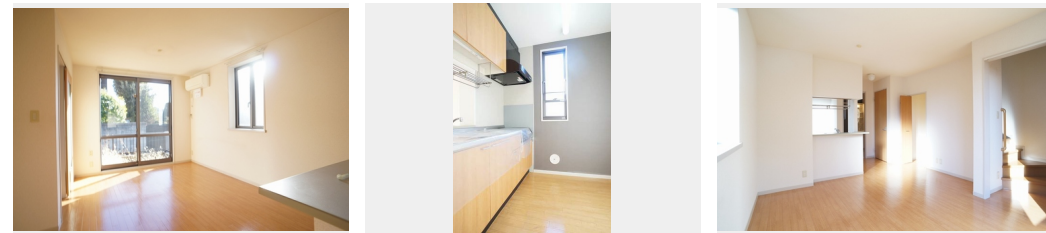
2LDK  
テラスハウス

家賃 81,000 円

共益費等 4,500 円

敷金 1ヶ月

礼金 1ヶ月



積水ハウスの賃貸住宅 シャーメゾン

Sha Maison

この物件の  
オススメ  
ポイント

【オール電化】×【駅徒歩圏内】×【2LDK】積水ハウスグループがオススメする賃貸住宅！！【シャーメゾンライフポイント】は住み替えや不動産の購入に利用可！！東武アーバンパークライン『・・・

## この物件についている こだわり設備

- TVモニター付きインターホン
- 対面キッチン
- 対面キッチン
- コンロ
- IHクッキングヒーター
- 給湯設備
- 追い焚き給湯
- 浴室乾燥機
- 洗髪洗面台
- 温水洗浄便座
- エアコン
- 専用庭
- 大型収納

駐車場有り／CATV（都市型）／LGBTQフレンドリー／高齢者対応可／角部屋／アクセントクロス／雨戸（シャッタータイプ）／モニター付ドアホン／給湯箇所（浴室・台所・洗面所）／電気温水器／給湯器（追焚機能付）／浴室乾燥機（暖房乾燥）／シャワー／洗濯機置場（室内）／洗髪洗面化粧台／対面キッチン／IHクッキングヒーター／2口コンロ／グリル付きコンロ／トイレ（洗浄機能付便座）／バス・トイレ（セパレート）／納戸／エアコン／バルコニー／専用庭

物件名	ペアビレッジ G 101号室	間取り	2LDK／洋室7.7 洋室7 LDK11 (帖)
アクセス	東武野田線 大和田駅 徒歩10分 J R京浜東北線 大宮駅 バス21分、大和田町一丁目 バス停	専有面積 / 向き	68.5㎡ / 南
所在地	埼玉県さいたま市見沼区大和田町 1丁目 1072	築年月 / 構造	2002年7月下旬 / 軽量鉄骨・1階-2階建
ランドマーク	-	入居 / 契約期間	2024年5月下旬 / 2年
		駐車場	有り / 月 6,600円 ~ 6,600円 (税込)

入居諸条件備考

シャーメゾンライフSUPPORT24（月額880円税込）にご加入いただきます。ご入居にかかる諸費用として、退室時ハウスクリーニング費用65,340円（税込）が必要です。／火災保険へのご加入が条件となります。※ご入居中は、借家人賠償責任保険・個人賠償責任保険が付帯された火災保険へのご加入が必要となります。積水ハウス不動産グループでは、万一の事故の際、グループが連携して迅速に対応できる「シャーメゾンライフGUARD」（\*）へのご加入を推奨しております。\*保険契約の取扱代理店は、積水ハウス不動産東京（株）および積水ハウス不動産パートナーズ（株）となります。／積水ハウス不動産パートナーズの保証人不要プラン『らくらくパートナー』に加入が必要です。【新規契約時】事務手数料：33,000円（税込）、【毎月】保証料：月額賃料等の2%／諸費用及び、契約に要する費用は別途打合せ／駐車場の空・料金等につきましては別途お問合せ下さい。／更新料：新賃料の1ヶ月分

※消費税は10%として計算しています。※掲載されている図面・写真等は、作成方法や撮影方法・時期などにより実際とは異なる場合があります。※家具や車などは、配置のイメージであり、賃貸物件に付属していません（家具家電付き等の表示があるものを除く）。

**ポイントがたまる**  
住んでいるだけでポイントが貯まり、住替え時に家賃が最大3ヶ月分無料に！

**らくらくパートナー**  
気分も手間もお財布も、らくらく。保証人不要のらくらくパートナー

株式会社七里ハウジング  
TEL:048-683-4335  
FAX: 048-686-7960

埼玉県さいたま市見沼区風渡野 1丁目 9番地 1  
免許番号：埼玉県免許(8)第15828号  
所属団体：（公社）埼玉県宅地建物取引業協会 / （公社）首都圏不動産公正取引協議会

取引形態  
仲介