

Sha Maison

積水ハウス品質のお部屋を シャーメゾン ショップ Shop

東武東上線

和光市駅 徒歩18分

モバイルで見る



2LDK アパート

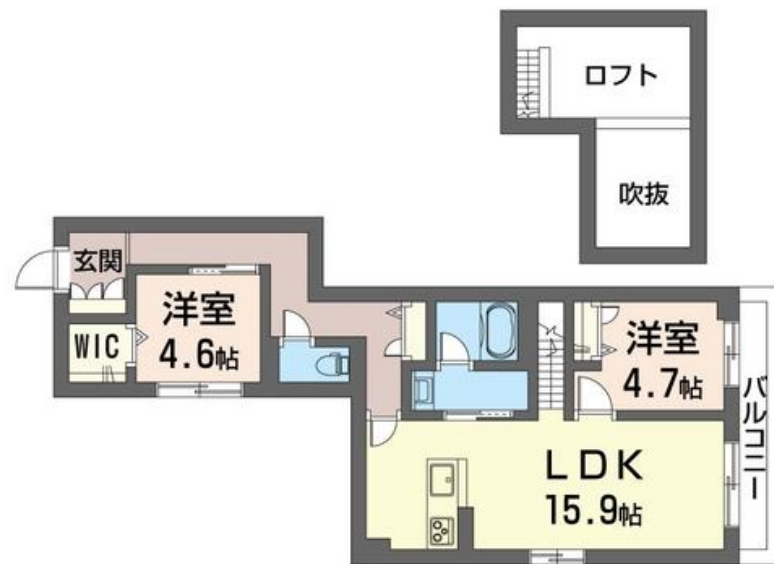
家賃 144,000 円

共益費等 6,000 円

敷金 1ヶ月

礼金 0ヶ月

礼金 0



積水ハウスの賃貸住宅 シャーメゾン

Sha Maison

この物件の
オススメ
ポイント

『Sha Maison』×『ZEH』快適性を追求した積水ハウスの2階建て賃貸住宅■全居室エアコン設置済■この建物は省エネルギー性能に優れたZEH（ネットゼロ・エネルギー・ハウス）賃貸・・・

この物件についている こだわり設備

- 高遮音床システム
- ZEH
- 宅配BOX
- 太陽光発電
- 住宅性能評価
- 耐震等級3
- 断熱等性能等級4
- インターネット無料(WiFi付)
- TVモニター付きインターホン
- オートロック
- 防犯カメラ
- 防犯ガラス

高遮音床システム「SHAIDD55」/住宅性能評価/耐震等級3/断熱等性能等級4/宅配BOX/ゴミ集積場(敷地内)/高齢者対応可/駐輪場(屋根付き)/オートロック/防犯カメラ/4K・8K対応/BS/LGBTQフレンドリー/角部屋/ロフト/アクセントクロス/フローリング/雨戸(シャッタータイプ)/モニター付ドアホン/全身ミラー/ダウンライト/照明器具(LED)/インターネット無料(Wi-Fi対応)/防犯ガラス(合せガラス)/玄関鍵(①キー②ロック)/給湯箇所(浴室・台所・洗面所)/エコジョーズ/給湯器(追焚機能付)/太陽光発電

物件名 エクラシエ 201号室
アクセス 東武東上線 和光市駅 徒歩18分
東京メトロ有楽町線 和光市駅 徒歩18分
所在地 埼玉県和光市新倉2丁目24-67
ランドマーク ●市立新倉小学校/徒歩4分

間取り 2LDK/洋室4.7 洋室4.6 LDK15.9(帖)
専有面積/向き 66.05㎡/南東
築年月/構造 2024年1月下旬/軽量鉄骨・2階-2階建
入居/契約期間 即時/2年
駐車場 なし

入居諸条件備考

シャーメゾンライフSUPPORT24(月額880円税込)へ別途加入要。退室時ハウスクリーニング費用として65,340円(税込)ご負担頂きます。/火災保険へのご加入が条件となります。*ご入居中は、借家人賠償責任保険・個人賠償責任保険が付帯された火災保険へのご加入が必要となります。積水ハウス不動産グループでは、万一の事故の際、グループが連携して迅速に対応できる「シャーメゾンライフGUARD」(*)へのご加入を推奨しております。*保険契約の取扱代理店は、積水ハウス不動産東京(株)および積水ハウス不動産パートナーズ(株)となります。/積水ハウス不動産パートナーズの保証人不要プラン『らくらくパートナー』に加入が必要です。[新規契約時]事務手数料:33,000円(税込)、[毎月]保証料:月額賃料等の2%/諸費用及び、契約に要する費用は別途打合せ/耐震等級3、断熱等性能等級4相当(部屋設備)都市ガス/カウンターキッチン/IHコンロ3口/洗髪洗面化粧台/温水洗浄便座/浴室1318/保温浴槽/ホスクリーン/アクセントクロス/ウォークインクローゼット/大型玄関収納/防犯合わせガラス/バルコニー/各室エアコン付き/太陽光発電/LDK吹抜/ロフト/更新料:新賃料の1ヶ月分

※消費税は10%として計算しています。※掲載されている図面・写真等は、作成方法や撮影方法・時期などにより実際とは異なる場合があります。※家具や車などは、配置のイメージであり、賃貸物件に付属していません(家具家電付き等の表示があるものを除く)。

ポイントがたまる
住んでいるだけでポイントが貯まり、
住替え時に家賃が最大3ヶ月分無料に!

らくらくパートナー
気分も手間もお財布も、らくらく。
保証人不要のらくらくパートナー

株式会社ユートク・ライフ 成増店

TEL:03-5967-0800
FAX: 03-5967-0330

東京都板橋区成増1丁目14-15 アーバンスパークビル5階
免許番号: 東京都免許(8)第60730号
所属団体: (公社)全日本不動産協会 / (公社)首都圏不動産公正取引協議

取引形態
仲介