

Sha Maison

積水ハウス品質のお部屋を シャーメゾン ショップ Shop

東武東上線

和光市駅 徒歩8分

モバイルで見る



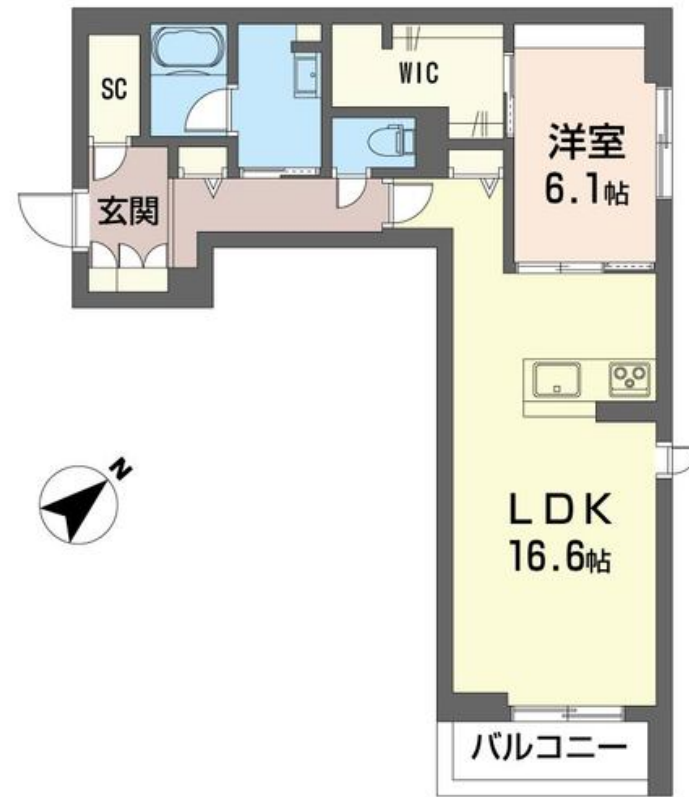
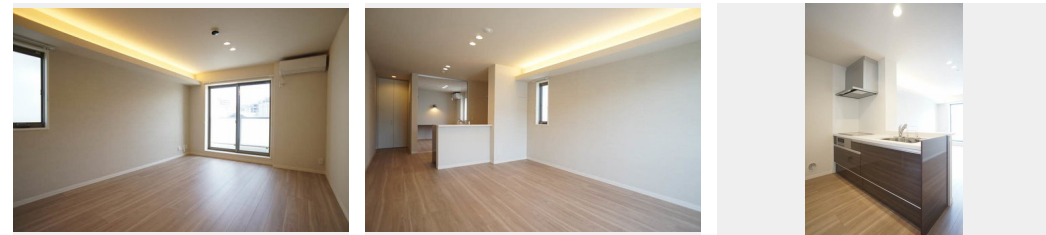
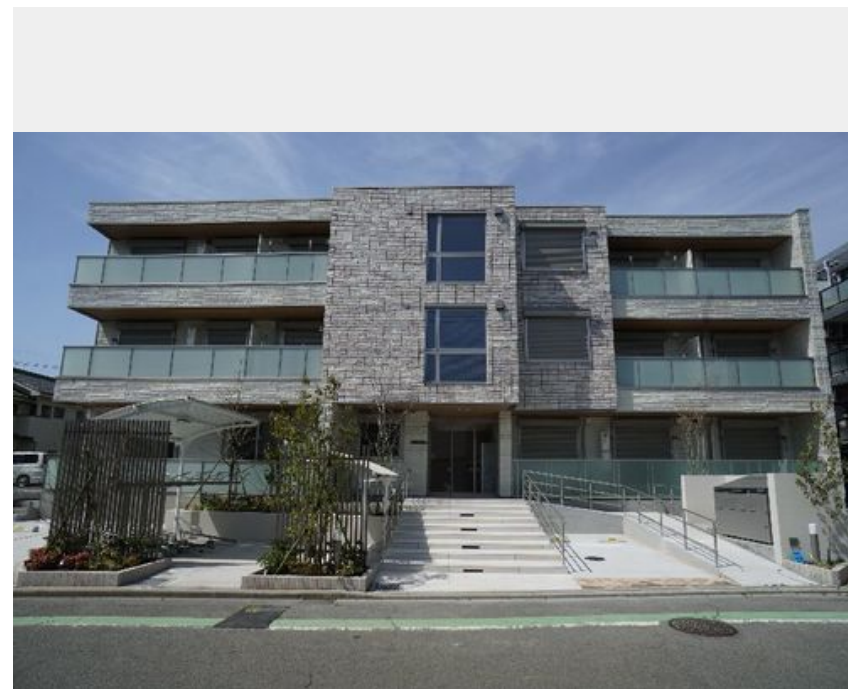
1LDK
マンション

家賃 162,000 円

共益費等 9,000 円

敷金 1ヶ月

礼金 1ヶ月



この物件の
オススメ
ポイント

東武東上線・東京メトロ有楽町線・副都心線3線利用可能な和光市駅徒歩8分と都市へのアクセス良好♪太陽光発電システムが搭載！また省エネルギー性能に優れたZEH賃貸住宅となっております。...

この物件についている こだわり設備

- シャーメゾン セレクション
- BELS
- 太陽光発電
- 屋内共用廊下タイプ
- ZEH
- 耐震等級3
- シャーメゾン ガーデンス
- 宅配BOX
- 断熱等性能等級4
- 高遮音床システム
- ワークスペース
- インターネット無料(WiFi付)

積水ハウスの賃貸住宅 シャーメゾン

Sha Maison

駐車場有り/高遮音床システム「SHAIDD55」/耐震等級3/断熱等性能等級4/ホテルライク/エレベーター/宅配BOX/ゴミ集積場(敷地内)/駐輪場(屋根付き)/オートロック/防犯カメラ/シャーメゾンガーデンス/LGBTQフレンドリー/ワークスペース/角部屋/アクセントクロス/スライディングスクリーン/フローリング/雨戸(シャッタータイプ)/モニタ付ドアホン/全身ミラー/間接照明/ダウンライト/照明器具(LED)/インターネット無料(Wi-Fi対応)/防犯ガラス(合せガラス)/IoT対応/給湯箇所(浴室・台所・洗面所)/エコジョーズ/給湯器(追焚

物件名	キャピトール 301号室	間取り	1LDK/洋室6.1 LDK16.6 WIC3.1 (帖)
アクセス	東武東上線 和光市駅 徒歩8分 東京メトロ有楽町線 和光市駅 徒歩8分	専有面積 / 向き	62.7㎡ / 南東
所在地	埼玉県和光市丸山台2丁目27-7	築年月 / 構造	2024年3月下旬 / 重量鉄骨・3階-3階建
ランドマーク	●ファミリーマート和光中央店 / 徒歩4分	入居 / 契約期間	即時 / 2年
		駐車場	有り / 月 16,500円 ~ 16,500円 (税込)

入居諸条件備考

シャーメゾンライフSUPPORT24 (月額880円税込)へ別途加入要。退室時ハウスクリーニング費用として61,710円(税込)ご負担頂きます。スマートロック設定費用として16,500円(税込)ご負担頂きます。/火災保険へのご加入が条件となります。*ご入居中は、借家人賠償責任保険・個人賠償責任保険が付帯された火災保険へのご加入が必要となります。積水ハウス不動産グループでは、万一の事故の際、グループが連携して迅速に対応できる「シャーメゾンライフGUARD」(*)へのご加入を推奨しております。*保険契約の取扱代理店は、積水ハウス不動産東京(株)および積水ハウス不動産パートナーズ(株)となります。/積水ハウス不動産パートナーズの保証人不要プラン『らくらくパートナー』に加入が必要です。[新規契約時]事務手数料:33,000円(税込)、[毎月]保証料:月額賃料等の2%/諸費用及び、契約に要する費用は別途打合せ/耐震等級3/都市ガス/エレベーター/カウンターキッチン/1Hクッキングヒーター/1318サイズユニットバス(保温浴槽)/浴室暖房換気扇/ランドリー可動棚/温水洗浄暖房便座/室内物干(ホスクリーン)/カラーモニタ付インターホン/WIC/高断熱ペアガラス/エコジョーズ/間接照明/玄関土間収納/等/駐車場の空・料金等につきましては別途お問合せ下さい。/更新料:新賃料の1ヶ月分

※消費税は10%として計算しています。※掲載されている図面・写真等は、作成方法や撮影方法・時期などにより実際とは異なる場合があります。※家具や車などは、配置のイメージであり、賃貸物件に付属していません(家具家電付き等の表示があるものを除く)。

ポイントがたまる
住んでいるだけでポイントが貯まり、住替え時に家賃が最大3ヶ月分無料に!

らくらくパートナー
気分も手間もお財布も、らくらく。保証人不要のらくらくパートナー

株式会社ユートク・ライフ 成増店
TEL:03-5967-0800
FAX: 03-5967-0330

東京都板橋区成増1丁目14-15 アーバンスパークビル5階
免許番号: 東京都免許(8)第60730号
所属団体: (公社)全日本不動産協会 / (公社)首都圏不動産公正取引協議会

取引形態
仲介