

# Sha Maison

積水ハウス品質のお部屋を シャーメゾン ショップ Shop

東京メトロ副都心線

和光市駅 徒歩14分

モバイルで見る



**2LDK**  
マンション

家賃 **151,000 円**

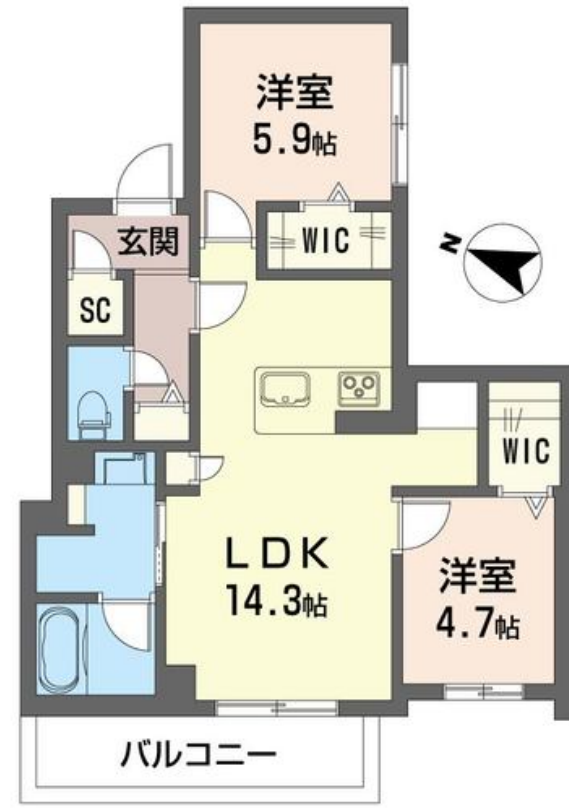
共益費等 8,000 円

敷金 1 ヶ月

礼金 2 ヶ月



【完成予想図】実際の仕様、色等とは異なる場合がございます。図面中の植栽、外灯等はイメージです。



積水ハウスの賃貸住宅 シャーメゾン  
**Sha Maison**

**この物件のオススメポイント**

- ◆ホテルさながらの高級感あふれるシャーメゾン◆エレベーター、スマートロック付き◆共用部内廊下仕様、1F床タイル、2F床カーペット◆インターネット無料(Wi-Fi付き)◆本物件は環境・・・

**この物件についているこだわり設備**

- 屋内共用廊下タイプ
- シャーマゾンガーデンズ
- 高遮音床システム
- ZEH
- 宅配BOX
- ワークスペース
- 太陽光発電
- 住宅性能評価
- 耐震等級3
- 断熱等性能等級4
- インターネット無料(WiFi付)
- TVモニター付きインターホン

高遮音床システム「SHAIDD55」/住宅性能評価/耐震等級3/断熱等性能等級4/ホテルライク/エレベーター/宅配BOX/ゴミ集積場(敷地内)/駐輪場(屋根付き)/オートロック/防犯カメラ/BS/4K・8K対応/シャーマゾンガーデンズ/LGBTQフレンドリー/ワークスペース/角部屋/アクセントクロス/フローリング/雨戸(シャッタータイプ)/モニター付ドアホン/全身ミラー/間接照明/ダウンライト/照明器具(LED)/インターネット無料(Wi-Fi対応)/防犯ガラス(合せガラス)/スマートロック/給湯箇所(浴室・台所・洗面所)/エコジョーズ/給湯器

物件名	グランアリストイオ 201号室	間取り	2LDK/LDK14.3 洋室5.9 洋室4.7 (帖)
アクセス	東京メトロ副都心線 和光市駅 徒歩14分 東武東上線 和光市駅 徒歩14分	専有面積 / 向き	60.9㎡ / 西
所在地	埼玉県和光市新倉3丁目993-1	築年月 / 構造	2024年10月下旬 / 重量鉄骨・2階-3階建
ランドマーク	●セブンイレブン和光下新倉店 / 徒歩3分	入居 / 契約期間	2024年10月下旬 / 2年
		駐車場	なし

**入居諸条件備考**

シャーメゾンライフSUPPORT24(月額880円税込)へ別途加入要。退室時ハウスクリーニング費用として61,710円(税込)ご負担頂きます。スマートロック設定費用として16,500円(税込)ご負担頂きます。/火災保険へのご加入が条件となります。\*ご入居中は、借家人賠償責任保険・個人賠償責任保険が付帯された火災保険へのご加入が必要となります。積水ハウス不動産グループでは、万一の事故の際、グループが連携して迅速に対応できる「シャーメゾンライフGUARD」(\*)へのご加入を推奨しております。\*保険契約の取扱代理店は、積水ハウス不動産東京(株)および積水ハウス不動産パートナーズ(株)となります。/積水ハウス不動産パートナーズの保証人不要プラン『らくらくパートナー』に加入が必要です。[新規契約時]事務手数料:33,000円(税込)、[毎月]保証料:月額賃料等の2%/諸費用及び、契約に要する費用は別途打合せ/《部屋設備》エアコン全室/シューズクローク/システムキッチン(3口IHコンロ+グリル)/洗濯洗面化粧台/浴室1418サイズ/保温浴槽/浴室暖房乾燥機/モニター付きインターホン/人感センサーライト/ダブルウォークインクローゼット/間接照明/太陽光入居者充電/暖房洗浄便座/室内物干し/間接照明/更新料:新賃料の1ヶ月分

※消費税は10%として計算しています。※掲載されている図面・写真等は、作成方法や撮影方法・時期などにより実際とは異なる場合があります。※家具や車などは、配置のイメージであり、賃貸物件に付属していません(家具家電付き等の表示があるものを除く)。

**ポイントがたまる**  
住んでいるだけでポイントが貯まり、住替え時に家賃が最大3ヶ月分無料に!

**らくらくパートナー**  
気分も手間もお財布も、らくらく。保証人不要のらくらくパートナー

**株式会社ユートク・ライフ 成増店**  
TEL:03-5967-0800  
FAX: 03-5967-0330

東京都板橋区成増1丁目14-15 アーバンスパークビル5階  
免許番号: 東京都免許(8)第60730号  
所属団体: (公社)全日本不動産協会 / (公社)首都圏不動産公正取引協議会

取引形態  
仲介