

# Sha Maison

積水ハウス品質のお部屋を シャーメゾン ショップ Shop

東武東上線

志木駅 徒歩17分

モバイルで見る



**1LDK**  
マンション

家賃 **117,000 円**

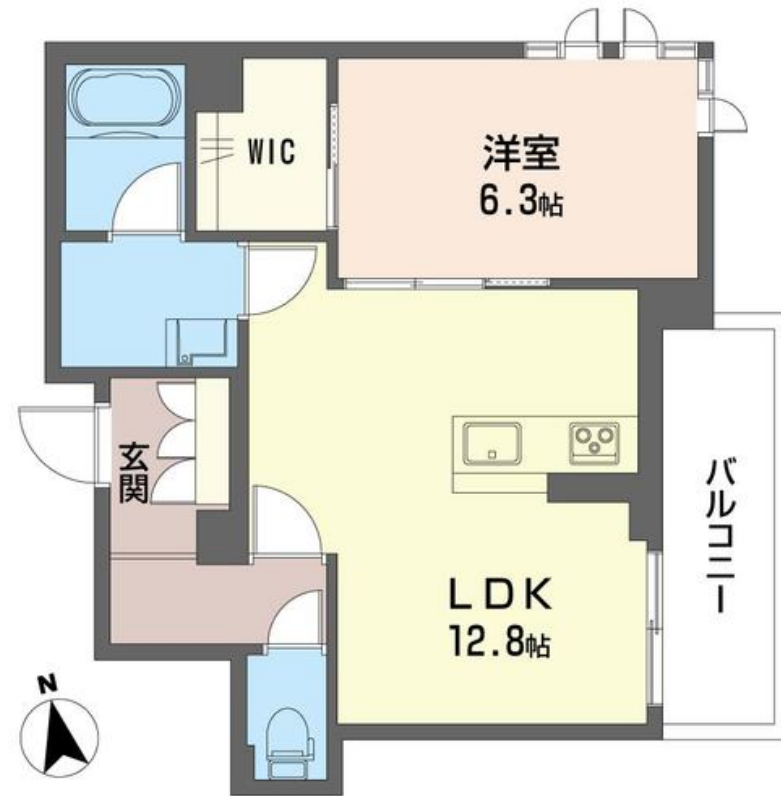
共益費等 8,000 円

敷金 1ヶ月

礼金 2ヶ月



【完成予想図】実際の仕様、色等とは異なる場合がございます。近隣の駐車場、駐輪場、ゴミ置場、外灯、植栽、フェンス等はイメージです。



積水ハウスの賃貸住宅 シャーメゾン  
**Sha Maison**

**この物件の  
オススメ  
ポイント**

◆CMでお馴染み積水ハウス施工の【シャーメゾン】全室エアコン付きの重量鉄骨造4階建ての賃貸住宅です◆共用部にホテルを彷彿とさせる内包空間を創り上げ、帰るたびに癒される住処に身を置く・・・

**この物件についている こだわり設備**

- 屋内共用廊下タイプ
- シャーメゾン ガーデنز
- 高遮音床システム
- ZEH
- 宅配BOX
- TVモニター付きインターホン
- オートロック
- 防犯カメラ
- 防犯ガラス
- エレベーター
- 対面キッチン
- コンロ

高遮音床システム「SHAIDD55」/ホテルライク/エレベーター/宅配BOX/ゴミ集積場(敷地内)/高齢者対応可/駐輪場(屋根付き)/オートロック/防犯カメラ/BS/4K・8K対応/シャーメゾンガーデنز/LGBTQフレンドリー/角部屋/アクセントクロス/ピクチャーレール/スライディングスクリーン/フローリング/雨戸(シャッタータイプ)/モニター付ドアホン/全身ミラー/間接照明/ダウンライト/防犯ガラス(合せガラス)/玄関鍵(①キー②ロック)/給湯箇所(浴室・台所・洗面所)/エコジョーズ/給湯器(追焚機能付)/ZEH(ネット・ゼロ・エネルギー)

物件名	アムール アドニス 405号室
アクセス	東武東上線 志木駅 徒歩17分 JR武蔵野線 新座駅 徒歩25分
所在地	埼玉県新座市北野2丁目106-79、-52、-6
ランドマーク	●オーケー新座北野店/徒歩3分

間取り	1LDK/LDK12.8 洋室6.3(帖)
専有面積 / 向き	47.35㎡ / 東
築年月 / 構造	2025年1月下旬 / 重量鉄骨・4階-4階建
入居 / 契約期間	2025年1月下旬 / 2年
駐車場	なし

入居諸条件備考

シャーメゾンライフSUPPORT24(月額880円税込)にご加入いただきます。ご入居にかかる諸費用として、退室時ハウスクリーニング費用50,820円(税込)が必要です。/火災保険へのご加入が条件となります。\*ご入居中は、借家人賠償責任保険・個人賠償責任保険が付帯された火災保険へのご加入が必要となります。積水ハウス不動産グループでは、万が一の事故の際、グループが連携して迅速に対応できる「シャーメゾンライフGUARD」(\*)へのご加入を推奨しております。\*保険契約の取扱代理店は、積水ハウス不動産東京(株)および積水ハウス不動産パートナーズ(株)となります。/積水ハウス不動産パートナーズの保証人不要プラン『らくらくパートナー』に加入が必要です。【新規契約時】事務手数料:33,000円(税込)、【毎月】保証料:月額賃料等の2%/諸費用及び、契約に要する費用は別途打合せ/《部屋設備》エアコン全室/システムキッチン(3口IHコンロ+グリル)/洗濯洗面化粧台/浴室1318サイズ/浴室暖房乾燥機/モニター付きインターホン/ウォークインクローゼット/暖房洗浄便座/間接照明/クリナップ製システムキッチン/高断熱ペアガラス/都市ガス/更新料:新賃料の1ヶ月分

※消費税は10%として計算しています。※掲載されている図面・写真等は、作成方法や撮影方法・時期などにより実際とは異なる場合があります。※家具や車などは、配置のイメージであり、賃貸物件に付属していません(家具家電付き等の表示があるものを除く)。

**ポイントがたまる**  
住んでいるだけでポイントが貯まり、住替え時に家賃が最大3ヶ月分無料に!

**らくらくパートナー**  
気分も手間もお財布も、らくらく。保証人不要のらくらくパートナー

**株式会社川島屋不動産**  
TEL:048-471-0401  
FAX: 048-476-3100

埼玉県志木市本町5丁目24-18  
免許番号: 埼玉県免許(16)第1441号  
所属団体: (公財)日本賃貸住宅管理協会 / (公社)埼玉県宅地建物取引業協会 / 全国賃貸管理ビジネス協会 (ほか)

取引形態  
仲介