

Sha Maison

積水ハウス品質のお部屋を シャーメゾン ショップ Shop

近江鉄道近江本線

八日市駅 バス9分 徒歩2分

📱 モバイルで見る



2LDK
アパート

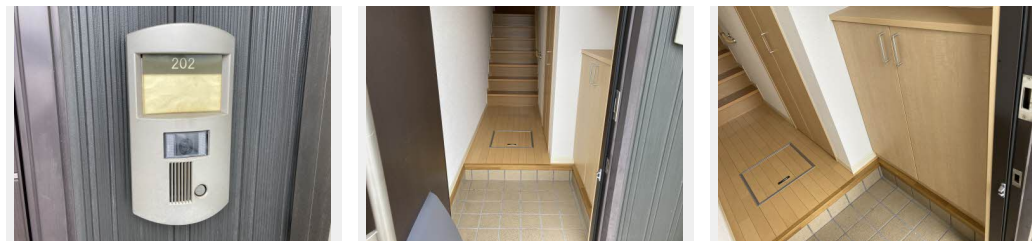
家賃 **72,000 円**

共益費等 **4,000 円**

敷金 **30,000 円**

契約一時金 **0 円**

契約一時金 **0**



積水ハウスの賃貸住宅 シャーメゾン
Sha Maison

この物件の
おすすめ
ポイント

2口コンロ付システムキッチン。ウォークインクローゼット付き。洋室にエアコン一台。洗浄機能付き便座。

この物件についている **こだわり設備**

- 防犯カメラ
- 対面キッチン
- 対面キッチン
- コンロ
- 給湯設備
- 追い焚き給湯
- 浴室乾燥機
- 洗髪洗面台
- エアコン

駐車場あり / UHF / 防犯カメラ / LGBTQフレンドリー / 高齢者対応可 / エアコン 1台 / バルコニー / ガスコンロ / ドアテレホン / 対面キッチン / 給湯器 (追焚機能付) / 給湯器 (ガス) / 浴室乾燥機 / 洗髪洗面化粧台 / トイレ (暖房機能付便座) / バス・トイレ (セパレート)

物件名	リヴェール コモド 0202号室	間取り	2LDK / LDK 11.8 洋室6.4 洋室6.4 (帖)
アクセス	近江鉄道近江本線 八日市駅 バス9分、沖野中央 バス停 徒歩2分	専有面積 / 向き	64.0㎡ / 南東
所在地	滋賀県東近江市沖野3丁目1-15	築年月 / 構造	2008年7月下旬 / 軽量鉄骨・2階-2階建
ランドマーク	-	入居 / 契約期間	即時 / 2年
		駐車場	駐車場空あり / 月3300円

入居諸条件備考

内覧・契約については、貸主の指定する仲介業者を介して行いますので、所定の仲介手数料が必要となります。
 /24時間365日緊急時対応受付物件：専用部分内の住まいのトラブルは「シャーメゾンライフ SUPPORT 24」(月額880円税込)にご加入いただけます。/ご入居にかかる諸費用として、町内会費 毎月200円、クリーニング特約料 (初回契約時) 44,000円 (税込)、鍵交換費用 (初回契約時) 11,000円 (税込) が必要です。
 /火災保険へのご加入が条件となります。*ご入居中は、借家人賠償責任保険・個人賠償責任保険が付帯された火災保険へのご加入が必要となります。積水ハウス不動産グループでは、万一の事故の際、グループが連携して迅速に対応できる「シャーメゾンライフGUARD」(*)へのご加入を推奨しております。*保険契約の取扱代理店は、積水ハウス不動産関西(株)および積水ハウス不動産パートナーズ(株)となります。/積水ハウス不動産パートナーズの保証人不要プラン『らくらくパートナー』に加入が必要です。[新規契約時]事務手数料：33,000円(税込)、[毎月]保証料：月額賃料等の2%/諸費用及び、契約に要する費用は別途打合せ/更新料：新賃料の1ヶ月分

※消費税は10%として計算しています。※掲載されている図面・写真等は、作成方法や撮影方法・時期などにより実際とは異なる場合があります。※家具や車などは、配置のイメージであり、賃貸物件に付属していません(家具家電付き等の表示があるものを除く)。

ポイントがたまる
住んでいるだけでポイントが貯まり、住替え時に家賃が最大3ヶ月分無料に!

らくらくパートナー
気分も手間もお財布も、らくらく。保証人不要のらくらくパートナー

積水ハウス不動産関西株式会社 彦根賃貸営業所

TEL:0749-23-4400
FAX: 0749-23-2977

滋賀県彦根市大東町1-4番15号上野第Vビル1階
免許番号：国土交通大臣(13)第2343号
所属団体：一般社団法人不動産流通経営協会 / 公益社団法人首都圏不動産公正取引協議会

取引形態
貸主