



2LDK
マンション

家賃 **129,000 円**

共益費等 9,000 円

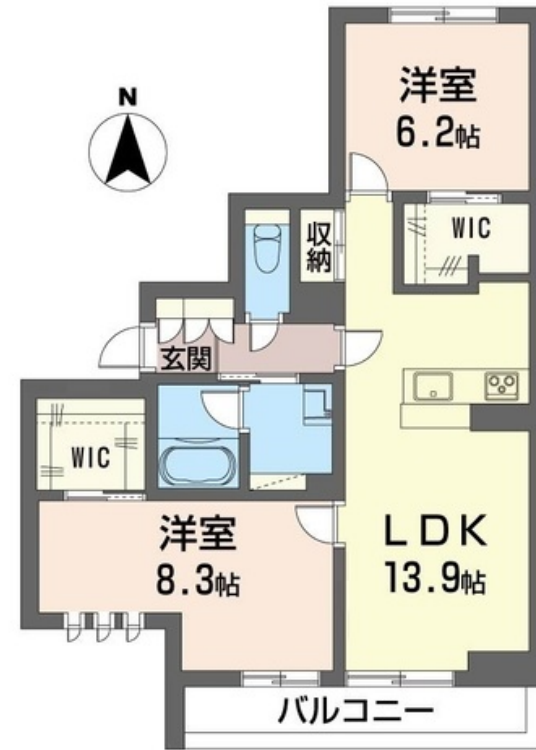
敷金 1 ヶ月

礼金 1.5 ヶ月

駐車場 無料



完成予想図のため、実際とは異なる場合がございます。また、絵图中的の周辺環境・植栽・空はイメージです。



この物件の
オススメ
ポイント

積水ハウス施工のホテルライク3階建てエレベーター付シャーメゾン。各世帯駐車場1台付(無料)。ZEH:高断熱性能と省エネ設備。太陽光発電による売電で光熱費削減。経済性メリットが期待で...

この物件についている こだわり設備

- 屋内共用廊下タイプ
- シャーメゾン ガーデنز
- 高遮音床システム
- ZEH
- 宅配BOX
- 太陽光発電
- 住宅性能評価
- 耐震等級3
- インターネット無料(WiFi付)
- TVモニター付きインターホン
- オートロック
- 防犯カメラ

駐車場有り/高遮音床システム「SHAIDD55」/住宅性能評価/耐震等級3/ホテルライク/エレベーター/宅配BOX/ゴミ集積場(敷地内)/駐輪場(屋根付き)/オートロック/防犯カメラ/BS/シャーメゾンガーデنز/LGBTQフレンドリー/角部屋/アクセントクロス/フローリング/雨戸(シャッタータイプ)/モニター付ドアホン/全身ミラー/ダウンライト/照明器具(LED)/インターネット無料(Wi-Fi対応)/防犯ガラス(合せガラス)/スマートロック/給湯箇所(浴室・台所・洗面所)/エコジョーズ/給湯器(追焚機能付)/太陽光発電/ZEH(ネ

物件名 グランカストラ 201号室
アクセス J R 東北本線 宇都宮駅 距離3km
J R 東北新幹線 宇都宮駅 距離3km
所在地 栃木県宇都宮市東町 6 5 - 1
ランドマーク ●宇都宮東町郵便局/徒歩4分

間取り 2LDK/洋室8.3 洋室6.2 LDK13.9 (帖)
専有面積 / 向き 67.69㎡/南
築年月 / 構造 2024年9月下旬/重量鉄骨・2階-3階建
入居 / 契約期間 2024年10月上旬/2年
駐車場 駐車場付

入居諸条件備考

シャーメゾンライフSUPPORT24(月額880円税込)にご加入いただきます。ご入居にかかる諸費用として、退室時ハウスクリーニング費用65,340円(税込)スマートロック設定費用16,500円(税込)が必要です。/火災保険へのご加入が条件となります。*ご入居中は、借家人賠償責任保険・個人賠償責任保険が付帯された火災保険へのご加入が必要となります。積水ハウス不動産グループでは、万一の事故の際、グループが連携して迅速に対応できる「シャーメゾンライフGUARD」(*)へのご加入を推奨しております。*保険契約の取扱代理店は、積水ハウス不動産東京(株)および積水ハウス不動産パートナーズ(株)となります。/積水ハウス不動産パートナーズの保証人不要プラン『らくらくパートナー』に加入が必要です。[新規契約時]事務手数料:33,000円(税込)、[毎月]保証料:月額賃料等の2%/諸費用及び、契約に要する費用は別途打合せ/敷地内駐車場別途4台あり(内1台分は小型車専用):1台6,600円(税込)、小型車専用1台4,400円(税込)となります。詳細は河内土地建物株式会社ヒタットハウス宇都宮東店へご確認下さい。/更新料:新賃料の1ヶ月分

*消費税は10%として計算しています。*掲載されている図面・写真等は、作成方法や撮影方法・時期などにより実際とは異なる場合があります。*家具や車などは、配置のイメージであり、賃貸物件に付属していません(家具家電付き等の表示があるものを除く)。

ポイントがたまる
住んでいるだけでポイントが貯まり、
住替え時に家賃が最大3ヶ月分無料に!

らくらくパートナー
気分も手間もお財布も、らくらく。
保証人不要のらくらくパートナー

河内土地建物株式会社 宇都宮東店
TEL:028-610-7739
FAX: 028-610-7737

栃木県宇都宮市中今泉2丁目11-8
免許番号: 栃木県免許(14)第1308号
所属団体: (公社) 栃木県宅地建物取引業協会 / (公社) 首都圏不動産公正取引協議会

取引形態
仲介