

# Sha Maison

積水ハウス品質のお部屋を シャーメゾン ショップ Shop

J R 東北新幹線

小山駅 徒歩12分

2LDK  
マンション

家賃 **139,000 円**

共益費等 6,000 円

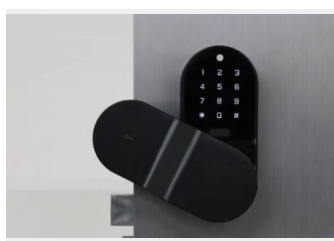
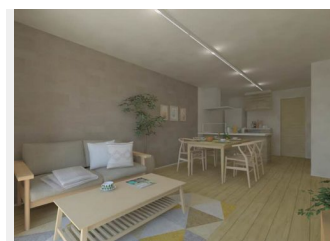
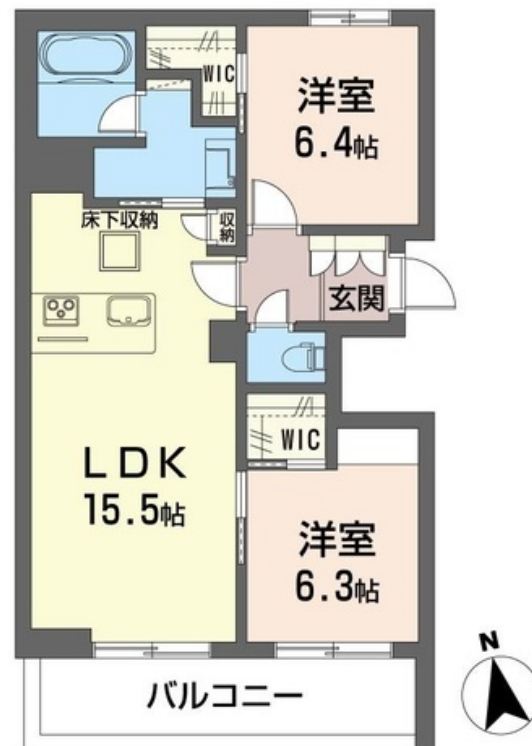
敷金 1 ヶ月

礼金 2 ヶ月

モバイルで見る



駐車場 無料



積水ハウスの賃貸住宅 シャーメゾン

Sha Maison

この物件の  
オススメ  
ポイント

●積水ハウスのシャーメゾンZEH：省エネと創エネで、使うエネルギーの±0化を目指す賃貸住宅です。 ●すべての居住空間を建物内部に内包し、雨風の影響を受けることのない上質空間を実現♪・・・

この物件についている こだわり設備

- 屋内共用廊下タイプ
- 宅配BOX
- 耐震等級3
- シャーメゾンガーデンズ
- ワークスペース
- インターネット無料(WiFi付)
- 高遮音床システム
- 太陽光発電
- TVモニター付きインターホン
- ZEH
- 住宅性能評価
- オートロック

駐車場有り/高遮音床システム「SHAIDD55」/住宅性能評価/耐震等級3/ホテルライク/エレベーター/宅配BOX/物置・外部収納/駐輪場(屋根付き)/オートロック/防犯カメラ/BS/シャーメゾンガーデンズ/LGBTQフレンドリー/ワークスペース/角部屋/アクセントクロス/フローリング/雨戸(シャッタータイプ)/モニター付ドアホン/全身ミラー/ダウンライト/照明器具(LED)/インターネット無料(Wi-Fi対応)/防犯ガラス(合せガラス)/スマートロック/給湯箇所(浴室・台所・洗面所)/エコジョーズ/給湯器(追焚機能付)/太陽光発電

物件名 トラストメゾン本郷町 102号室

アクセス J R 東北新幹線 小山駅 徒歩12分  
J R 東北本線 小山駅 徒歩12分

所在地 栃木県小山市本郷町 2丁目 1783-3、10

ランドマーク -

間取り 2LDK/洋室6.4 洋室6.3 LDK15.5 (帖)

専有面積 / 向き 64.94㎡ / 南

築年月 / 構造 2024年7月中旬 / 重量鉄骨・1階-3階建

入居 / 契約期間 2024年7月下旬 / 2年

駐車場 駐車場付

入居諸条件備考

シャーメゾンライフSUPPORT24 (月額880円税込)にご加入いただきます。ご入居にかかる諸費用として、退室時ハウスクリーニング費用61,710円(税込)が必要です。/火災保険へのご加入が条件となります。\*ご入居中は、借家人賠償責任保険・個人賠償責任保険が付帯された火災保険へのご加入が必要となります。積水ハウス不動産グループでは、万一の事故の際、グループが連携して迅速に対応できる「シャーメゾンライフGUARD」(\*)へのご加入を推奨しております。\*保険契約の取扱代理店は、積水ハウス不動産東京(株)および積水ハウス不動産パートナーズ(株)となります。/積水ハウス不動産パートナーズの保証人不要プラン『らくらくパートナー』に加入が必要です。[新規契約時]事務手数料:33,000円(税込)、[毎月]保証料:月額賃料等の2%/諸費用及び、契約に要する費用は別途打合せ/更新料:新賃料の1ヶ月分

※消費税は10%として計算しています。※掲載されている図面・写真等は、作成方法や撮影方法・時期などにより実際とは異なる場合があります。※家具や車などは、配置のイメージであり、賃貸物件に付属していません(家具家電付き等の表示があるものを除く)。

ポイントがたまる  
住んでいるだけでポイントが貯まり、  
住替え時に家賃が最大3ヶ月分無料に!

らくらくパートナー  
気分も手間もお財布も、らくらく。  
保証人不要のらくらくパートナー

大国不動産株式会社  
TEL:0285-22-0458  
FAX: 0285-22-1089

栃木県小山市中央町 3丁目 11-33  
免許番号: 栃木県免許(16)第159号  
所属団体: (公社) 栃木県宅地建物取引業協会 / 全国賃貸管理ビジネス協会  
/ (公社) 首都圏不動産公正取引協議会

取引形態  
仲介