

Sha Maison

積水ハウス品質のお部屋を シャーメゾン ショップ Shop

東京メトロ日比谷線

茅場町駅 徒歩2分

モバイルで見る



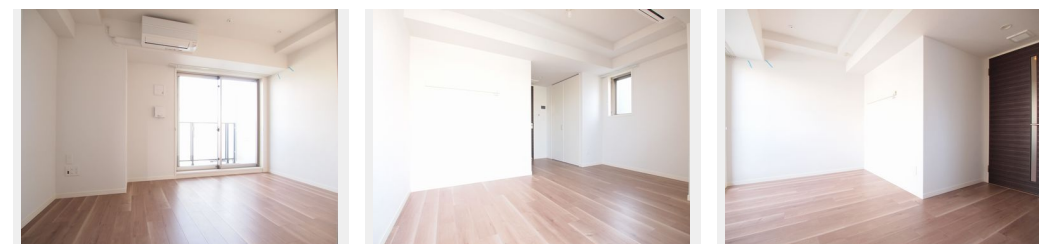
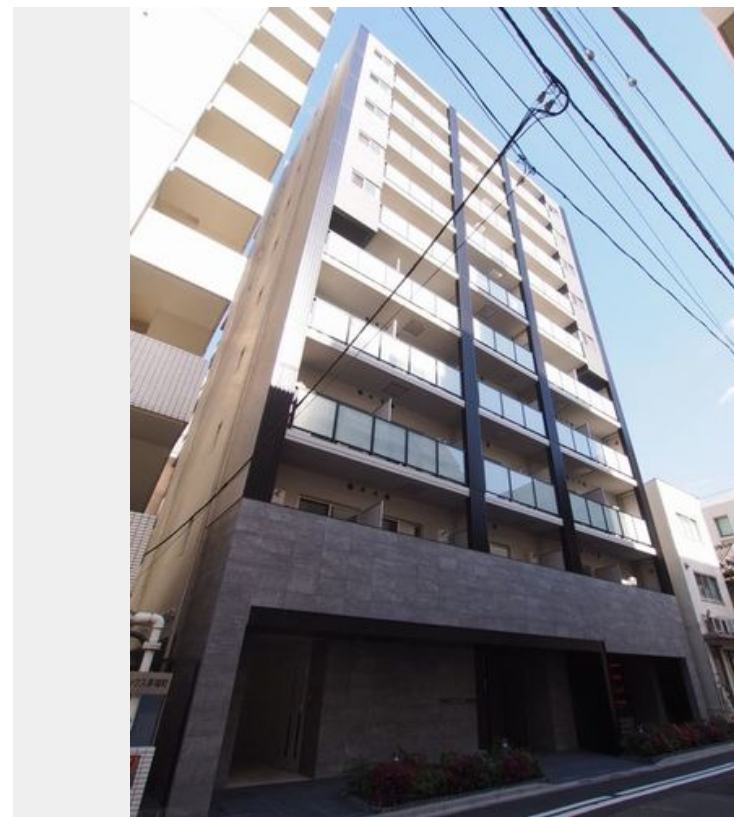
1K
マンション

家賃 122,000 円

共益費等 8,000 円

敷金 1ヶ月

礼金 1ヶ月



積水ハウスの賃貸住宅 シャーメゾン

Sha Maison

この物件の
オススメ
ポイント

★無料Wi-Fiインターネット導入物件！★積水ハウスの賃貸マンション！★ホテルライクな共用廊下、フロントコンシェルジュ付き

この物件についている こだわり設備

- インターネット 無料(WiFi付)
- TVモニター付き インターホン
- オートロック
- 防犯カメラ
- エレベーター
- 対面キッチン
- コンロ
- 3口コンロ
- 浴室乾燥機
- 温水洗浄便座
- エアコン
- フローリング付

エレベーター／ゴミ集積場(敷地内)／駐輪場(屋根付き)／オートロック／防犯カメラ／BS／インターネット無料／LGBTQフレンドリー／高齢者対応可／スライディングスクリーン／フローリング／複層ガラス／モニター付ドアホン／インターネット無料(Wi-Fi対応)／玄関鍵(①キー②ロック)／給湯箇所(浴室・台所・洗面所)／浴室乾燥機(暖房乾燥)／シャワー／半円浴槽タイプ／洗濯機置場(室内)／洗面化粧台／対面キッチン／3口コンロ／トイレ(洗浄機能付便座)／バス・トイレ(セパレート)／ウォークインクローゼット／エアコン／バルコニー

物件名 パートナーズ茅場町 701号室
アクセス 東京メトロ日比谷線 茅場町駅 徒歩2分
東京メトロ東西線 茅場町駅 徒歩2分
所在地 東京都中央区日本橋茅場町 2丁目 1-10
ランドマーク -

間取り 1K/洋室7.4 K3(帖)
専有面積 / 向き 28.13㎡ / 北
築年月 / 構造 2018年1月下旬 / 鉄筋コンクリート・7階-10階建
入居 / 契約期間 2024年6月上旬 / 2年
駐車場 なし

入居諸条件備考

シャーメゾンライフSUPPORT24(月額880円税込)にご加入いただきます。ご入居にかかる諸費用として、退室時ハウスクリーニング費用44,000円(税込)鍵交換費用33,000円(税込)が必要です。/火災保険へのご加入が条件となります。*ご入居中は、借家人賠償責任保険・個人賠償責任保険が付帯された火災保険へのご加入が必要となります。積水ハウス不動産グループでは、万一の事故の際、グループが連携して迅速に対応できる「シャーメゾンライフGUARD」(*)へのご加入を推奨しております。*保険契約の取扱代理店は、積水ハウス不動産東京(株)および積水ハウス不動産パートナーズ(株)となります。/積水ハウス不動産パートナーズの保証人不要プラン『らくらくパートナー』にご加入が必要です。【新規契約時】事務手数料:33,000円(税込)、【毎月】保証料:月額賃料等の2%/諸費用及び、契約に要する費用は別途打合せ/更新料:新賃料の1ヶ月分

※消費税は10%として計算しています。※掲載されている図面・写真等は、作成方法や撮影方法・時期などにより実際とは異なる場合があります。※家具や車などは、配置のイメージであり、賃貸物件に付属していません(家具家電付き等の表示があるものを除く)。

ポイントがたまる
住んでいるだけでポイントが貯まり、
住替え時に家賃が最大3ヶ月分無料に!

らくらくパートナー
気分も手間もお財布も、らくらく。
保証人不要のらくらくパートナー

株式会社イーストネットワーク

TEL:03-5402-8011
FAX: 03-5402-0038

東京都港区浜松町 1丁目 27-6 マストライフ大門・浜松町 2階
免許番号: 東京都免許(5)第82438号
所属団体: (公社) 全日本不動産協会 / (公社) 首都圏不動産公正取引協議

取引形態
仲介