

# Sha Maison

積水ハウス品質のお部屋を シャーメゾン ショップ Shop

都営大江戸線

落合南長崎駅 徒歩7分

モバイルで見る



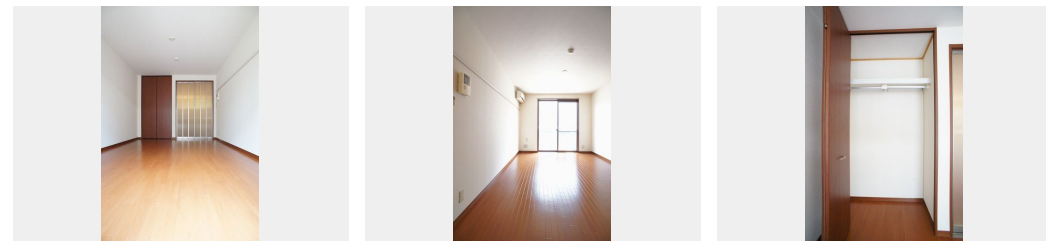
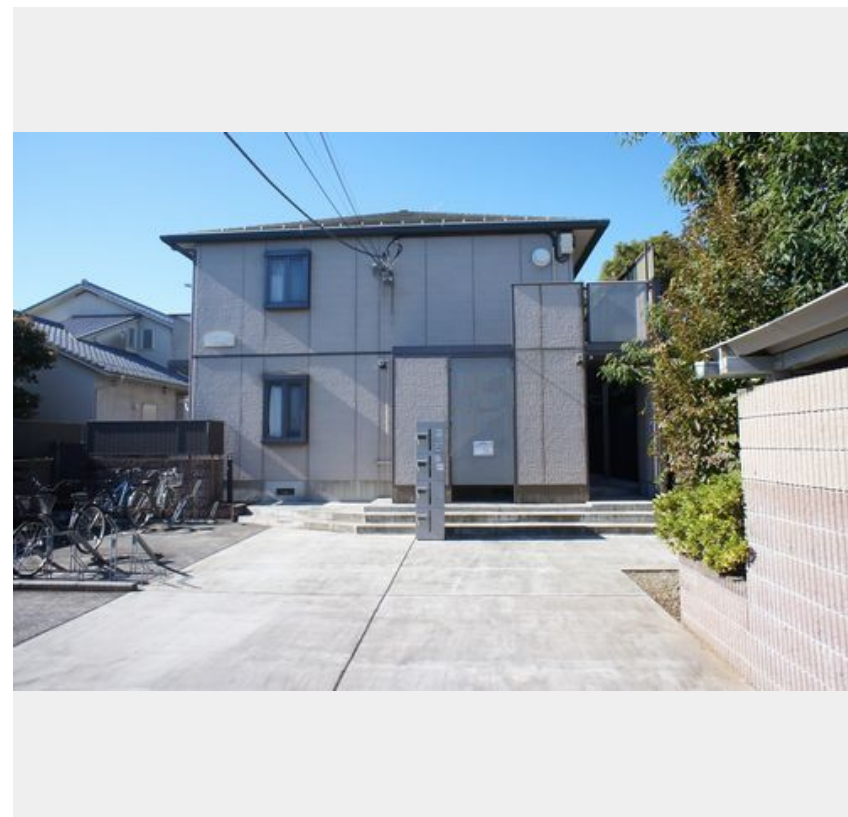
1K  
アパート

家賃 75,000 円

共益費等 3,000 円

敷金 1ヶ月

礼金 1ヶ月



積水ハウスの賃貸住宅 シャーメゾン  
Sha Maison

この物件の  
オススメ  
ポイント

【積水ハウス】の賃貸住宅【シャーメゾン】★Wifi環境・インターネット無料（ギガプライズ）★防犯カメラ・宅配BOX 設置あり♪大江戸線南落合長崎駅徒歩7分 / 500m・西武池袋線東長・・・

## この物件についている こだわり設備

- 宅配BOX
- インターネット無料(WiFi付)
- 防犯カメラ
- 給湯設備
- エアコン
- フローリング付

宅配BOX / ゴミ集積場（敷地内） / 高齢者対応可 / 駐輪場 / 防犯カメラ / CATV（都市型） / LGBTQフレンドリー / フローリング / インターネット無料（Wi-Fi対応） / 給湯器（ガス） / シャワー / 洗濯機置場（室内） / 洗面化粧台 / バス・トイレ（セパレート） / エアコン / バルコニー

物件名 ソレーユサニーコート 105号室

アクセス 都営大江戸線 落合南長崎駅 徒歩7分  
西武池袋線 東長崎駅 徒歩8分

所在地 東京都新宿区西落合4丁目6-20

ランドマーク -

間取り 1K / 洋室7.4 K4 (帖)

専有面積 / 向き 24.0㎡ / 南

築年月 / 構造 2003年10月下旬 / 軽量鉄骨・1階-2階建

入居 / 契約期間 2024年6月上旬 / 2年

駐車場 なし

入居諸条件備考

シャーメゾンライフSUPPORT24（月額880円税込）へ別途加入要。退室時ハウスクリーニング費用として44,000円（税込）ご負担頂きます。鍵交換費用として17,600円（税込）ご負担頂きます。火災保険への加入が条件となります。\*ご入居中は、借家人賠償責任保険・個人賠償責任保険が付帯された火災保険への加入が必要となります。積水ハウス不動産グループでは、万一の事故の際、グループが連携して迅速に対応できる「シャーメゾンライフGUARD」(\*)へのご加入を推奨しております。\*保険契約の取扱代理店は、積水ハウス不動産東京（株）および積水ハウス不動産パートナーズ（株）となります。/ 積水ハウス不動産パートナーズの保証人不要プラン『らくらくパートナー』へご加入が必要です。【新規契約時】事務手数料：33,000円（税込）、【毎月】保証料：月額賃料等の2% / 諸費用及び、契約に要する費用は別途打合せ / 更新料：新賃料の1ヶ月分

※消費税は10%として計算しています。※掲載されている図面・写真等は、作成方法や撮影方法・時期などにより実際とは異なる場合があります。※家具や車などは、配置のイメージであり、賃貸物件に付属していません（家具家電付き等の表示があるものを除く）。

ポイントがたまる  
住んでいるだけでポイントが貯まり、  
住替え時に家賃が最大3ヶ月分無料に!

らくらくパートナー  
気分も手間もお財布も、らくらく。  
保証人不要のらくらくパートナー

株式会社ユートク・ライフ 高田馬場店

TEL:03-3205-6101  
FAX: 03-3205-6690

東京都新宿区高田馬場2丁目14-10日拓ビル1階  
免許番号：東京都免許(8)第60730号  
所属団体：（公社）全日本不動産協会 / （公社）首都圏不動産公正取引協議

取引形態  
仲介