

# Sha Maison

積水ハウス品質のお部屋を シャーメゾン ショップ Shop

東京メトロ南北線

本駒込駅 徒歩7分

モバイルで見る



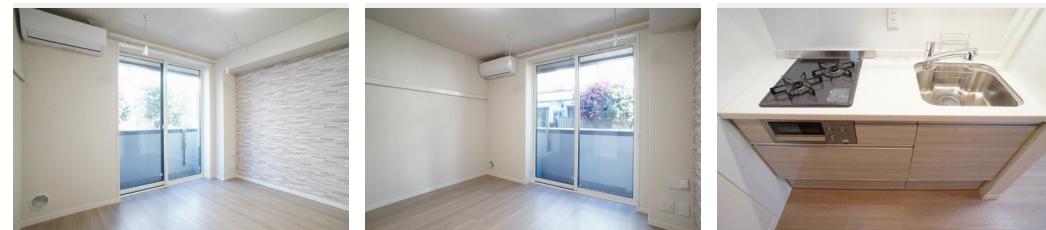
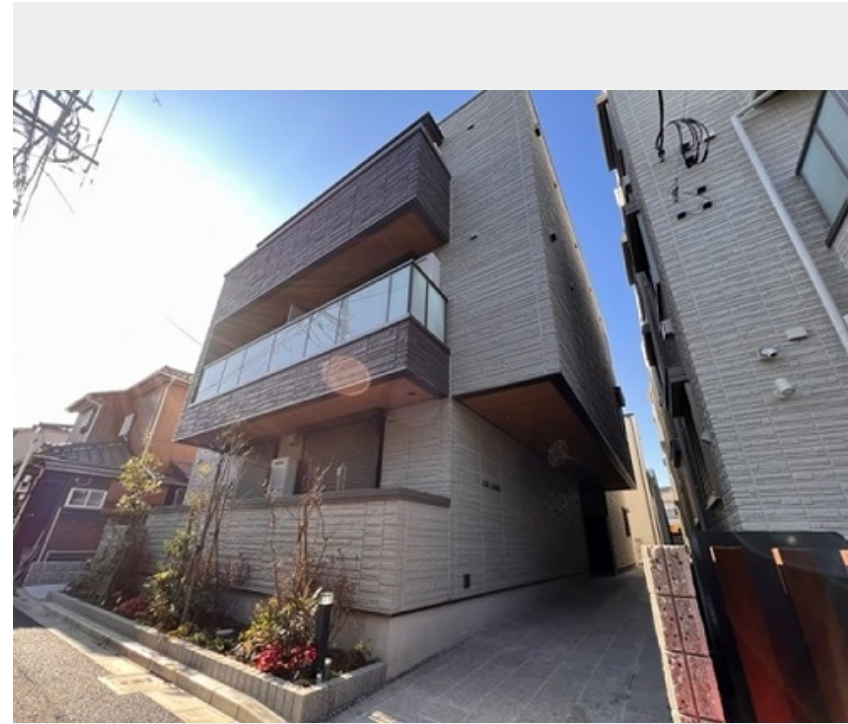
1K  
マンション

家賃 106,000 円

共益費等 5,000 円

敷金 1ヶ月

礼金 1ヶ月



積水ハウスの賃貸住宅 シャーメゾン

Sha Maison

この物件の  
オススメ  
ポイント

【建物情報】 ■ 近年話題の人気設備『無料インターネット (wifi付)』 ■ 『宅配BOX』 ■ 『オートロック』 & 『防犯カメラ』採用 ☆ ■ 特定号室太陽光売電可 (202.302号室) ※売電の・・・

## この物件についている こだわり設備

- 屋内共用廊下タイプ
- 高遮音床システム
- 宅配BOX
- インターネット無料(WiFi付)
- TVモニター付きインターホン
- オートロック
- 防犯カメラ
- 防犯ガラス
- コンロ
- 給湯設備
- エコジョーズ
- 追い焚き給湯

高遮音床システム「SHAIDD55」/ホテルライク/宅配BOX/ゴミ集積場(敷地内)/オートロック/防犯カメラ/4K・8K対応/LGBTQフレンドリー/高齢者対応可/角部屋/フローリング/モニター付ドアホン/インターネット無料(Wi-Fi対応)/防犯ガラス(合せガラス)/玄関鍵(①キー②ロック)/給湯箇所(浴室・台所・洗面所)/エコジョーズ/給湯器(追焚機能付)/浴室乾燥機(暖房乾燥)/ユニットバス1318/洗濯機置場(室内)/洗髪洗面化粧台/室内物干し/ガスコンロ/2口コンロ/トイレ(洗浄機能付便座)/バス・トイレ(セパレート)/エアコン/バルコ

物件名	ラポール向丘 102号室	間取り	1K/洋室6.8 K2 (帖)
アクセス	東京メトロ南北線 本駒込駅 徒歩7分 東京メトロ南北線 東大前駅 徒歩9分	専有面積 / 向き	27.74㎡ / 北東
所在地	東京都文京区向丘 2丁目 23-9	築年月 / 構造	2023年1月下旬 / 重量鉄骨・1階-3階建
ランドマーク	-	入居 / 契約期間	2024年5月中旬 / 2年
		駐車場	なし

入居諸条件備考

シャーメゾンライフSUPPORT24 (月額880円税込) へ別途加入要。退室時ハウスクリーニング費用として44,000円(税込)ご負担頂きます。鍵交換費用として24,200円(税込)ご負担頂きます。/火災保険へのご加入が必要となります。\*ご入居中は、借家人賠償責任保険・個人賠償責任保険が付帯された火災保険へのご加入が必要となります。積水ハウス不動産グループでは、万一の事故の際、グループが連携して迅速に対応できる「シャーメゾンライフGUARD」(\*)へのご加入を推奨しております。\*保険契約の取扱代理店は、積水ハウス不動産東京(株)および積水ハウス不動産パートナーズ(株)となります。/積水ハウス不動産パートナーズの保証人不要プラン『らくらくパートナー』に加入が必要です。【新規契約時】事務手数料:33,000円(税込)、【毎月】保証料:月額賃料等の2%/諸費用及び、契約に要する費用は別途打合せ/更新料:新賃料の1ヶ月分

※消費税は10%として計算しています。※掲載されている図面・写真等は、作成方法や撮影方法・時期などにより実際とは異なる場合があります。※家具や車などは、配置のイメージであり、賃貸物件に付属していません(家具家電付き等の表示があるものを除く)。

**ポイントがたまる**  
住んでいるだけでポイントが貯まり、住替え時に家賃が最大3ヶ月分無料に!

**らくらくパートナー**  
気分も手間もお財布も、らくらく。保証人不要のらくらくパートナー

株式会社イチイ 巣鴨店  
TEL:03-6912-0404  
FAX: 03-6912-0464

東京都豊島区巣鴨 1丁目 19-15  
免許番号: 東京都免許(12)第39368号  
所属団体: (公社) 全日本不動産協会 / (公社) 首都圏不動産公正取引協議

取引形態  
仲介