

# Sha Maison

積水ハウス品質のお部屋を シャーメゾン ショップ Shop

東京メトロ有楽町線

東池袋駅 徒歩7分

2LDK  
マンション

家賃

235,000 円

共益費等

10,000 円

敷金

1 ヶ月

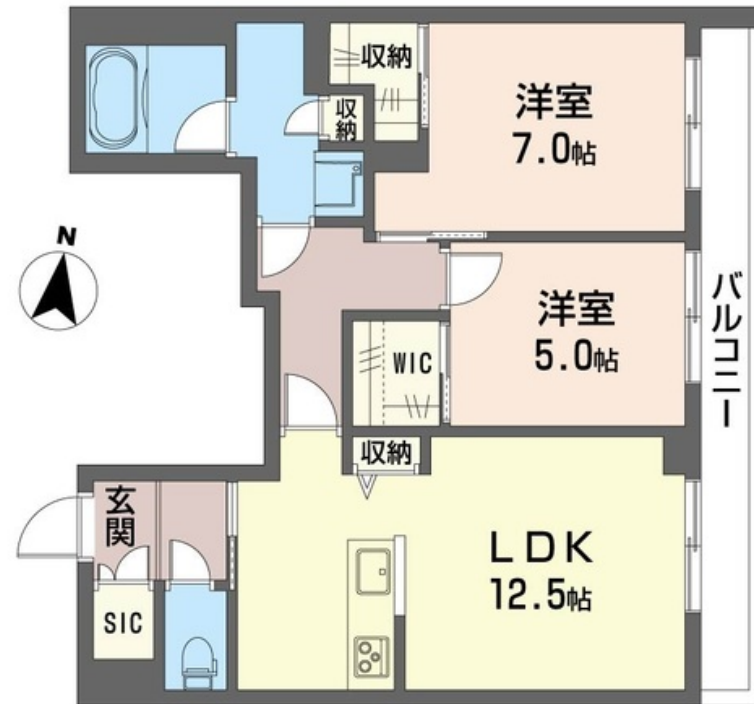
礼金

2 ヶ月

モバイルで見る



※こちらはパース図となりイメージです。仕様や色、質感など異なる場合がございます。



積水ハウスの賃貸住宅 シャーメゾン

Sha Maison

この物件の  
オススメ  
ポイント

積水ハウスの新築シャーメゾン！／シャーメゾンZEH／断熱性が高く、太陽光発電・余剰電力の売電が可能。停電時には非常用電源が使えます。／高い耐震性を備えた鉄骨構造の安心と安定した品質・・・

## この物件についている こだわり設備

- |           |                |        |                  |
|-----------|----------------|--------|------------------|
| 屋内共用廊下タイプ | 高遮音床システム       | ZEH    | 宅配BOX            |
| 太陽光発電     | 住宅性能評価         | 耐震等級3  | インターネット無料(WiFi付) |
| IOT対応     | TVモニター付きインターホン | オートロック | 防犯カメラ            |

高遮音床システム「SHAI DD55」／住宅性能評価／耐震等級3／ホテルライク／エレベーター／宅配BOX／ゴミ集積場（敷地内）／駐輪場（屋根付き）／オートロック／防犯カメラ／BS／LGBTQフレンドリー／スライディングスクリーン／フローリング／モニタ付ドアホン／全身ミラー／インターネット無料（Wi-Fi対応）／IOT対応／給湯箇所（浴室・台所・洗面所）／エコジョーズ／給湯器（追焚機能付）／太陽光発電／ZEH（ネット・ゼロ・エネルギー・ハウス）／浴室乾燥機（暖房乾燥）／シャワー／ユニットバス1418／洗濯機置場（室内）／洗髪洗面化粧

物件名	ロン・ピエール 護国寺 202号室
アクセス	東京メトロ有楽町線 東池袋駅 徒歩7分 東京メトロ丸ノ内線 新大塚駅 徒歩9分
所在地	東京都文京区大塚6丁目-82-3、-7
ランドマーク	-

間取り	2LDK／洋室7 洋室5 LDK12.5 (帖)
専有面積 / 向き	62.89㎡／東
築年月 / 構造	2024年7月下旬／重量鉄骨・2階-3階建
入居 / 契約期間	2024年7月下旬／2年
駐車場	なし

入居諸条件備考

シャーメゾンライフSUPPORT24（月額880円税込）へ別途加入要。退室時ハウスクリーニング費用として78,650円（税込）ご負担頂きます。スマートロック設定費用として16,500円（税込）ご負担頂きます。／火災保険へのご加入が条件となります。※ご入居中は、借家人賠償責任保険・個人賠償責任保険が付帯された火災保険へのご加入が必要となります。積水ハウス不動産グループでは、万一の事故の際、グループが連携して迅速に対応できる「シャーメゾンライフGUARD」(\*)へのご加入を推奨しております。\*保険契約の取扱代理店は、積水ハウス不動産東京（株）および積水ハウス不動産パートナーズ（株）となります。／積水ハウス不動産パートナーズの保証人不要プラン『らくらくパートナー』に加入が必要です。【新規契約時】事務手数料：33,000円（税込）、【毎月】保証料：月額賃料等の2％／諸費用及び、契約に要する費用は別途打合せ／更新料：新賃料の1ヶ月分

※消費税は10%として計算しています。※掲載されている図面・写真等は、作成方法や撮影方法・時期などにより実際とは異なる場合があります。※家具や車などは、配置のイメージであり、賃貸物件に付属しておりません（家具家電付き等の表示があるものを除く）。

**ポイントがたまる**  
住んでいるだけでポイントが貯まり、  
住替え時に家賃が最大3ヶ月分無料に！

**らくらくパートナー**  
気分も手間もお財布も、らくらく。  
保証人不要のらくらくパートナー

シャーメゾンショップ東京株式会社麻布十番営業所

TEL:03-3453-6511

FAX: 03-3453-6515

東京都港区麻布十番4丁目1-8 マストライフ麻布十番2F

免許番号：国土交通大臣免許(5)第6487号

所属団体：（公社）東京都宅地建物取引業協会／（公社）首都圏不動産公正

取引協議会

取引形態  
仲介