

Sha Maison

積水ハウス品質のお部屋を シャーメゾン ショップ Shop

京成押上線

八広駅 徒歩9分

モバイルで見る



1K
アパート

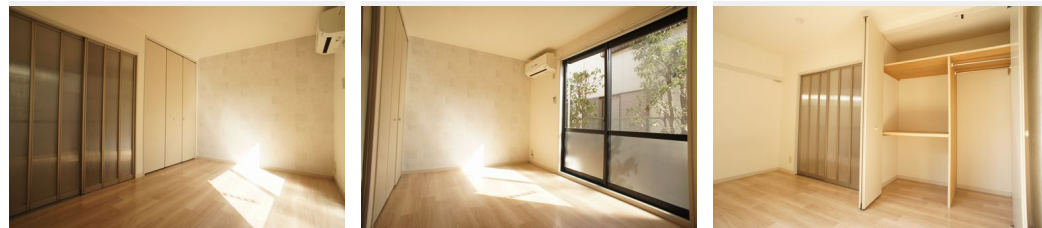
家賃 **66,000 円**

共益費等 4,000 円

敷金 1 ヶ月

礼金 0 ヶ月

礼金 0



積水ハウスの賃貸住宅 シャーメゾン
Sha Maison

この物件の
オススメ
ポイント

積水ハウス施工の賃貸住宅「シャーメゾン」。京成押上線「八広」駅まで徒歩9分の立地。全住戸、南向き。都市型ケーブルテレビ対応。バス・トイレ別。洗浄機能付き便座、TVモニターホン設置・・・

この物件についている **こだわり設備**

- インターネット 無料(WiFi付)
- TVモニター付き インターホン
- コンロ
- 給湯設備
- 温水洗浄便座
- エアコン
- フローリング付

駐車場有り/ゴミ集積場(敷地内)/高齢者対応可/駐輪場/CATV(都市型)/LGBTQフレンドリー/アクセントクロス/フローリング/モニター付ドアホン/インターネット無料(Wi-Fi対応)/給湯器/シャワー/ガスコンロ/2口コンロ/トイレ(洗浄機能付便座)/バス・トイレ(セパレート)/エアコン/バルコニー

物件名 リバーサイドハイツC 103号室
アクセス 京成押上線 八広駅 徒歩9分
東武伊勢崎線 鐘ヶ淵駅 徒歩23分
所在地 東京都墨田区東墨田2丁目23-15
ランドマーク -

間取り 1K/洋室6.2 K3.5(帖)
専有面積/向き 24.0㎡/南
築年月/構造 1998年3月下旬/軽量鉄骨・1階-2階建
入居/契約期間 即時/2年
駐車場 なし

入居諸条件備考

シャーメゾンライフSUPPORT24(月額880円税込)へ別途加入要。退室時ハウスクリーニング費用として44,000円(税込)ご負担頂きます。鍵交換費用として16,500円(税込)ご負担頂きます。/火災保険へのご加入が必要となります。*ご入居中は、借家人賠償責任保険・個人賠償責任保険が付帯された火災保険へのご加入が必要となります。積水ハウス不動産グループでは、万一の事故の際、グループが連携して迅速に対応できる「シャーメゾンライフGUARD」(*)へのご加入を推奨しております。*保険契約の取扱代理店は、積水ハウス不動産東京(株)および積水ハウス不動産パートナーズ(株)となります。/積水ハウス不動産パートナーズの保証人不要プラン『らくらくパートナー』に加入が必要です。[新規契約時]事務手数料:33,000円(税込)、[毎月]保証料:月額賃料等の2%/諸費用及び、契約に要する費用は別途打合せ/更新料:新賃料の1ヶ月分

※消費税は10%として計算しています。※掲載されている図面・写真等は、作成方法や撮影方法・時期などにより実際とは異なる場合があります。※家具や車などは、配置のイメージであり、賃貸物件に付属していません(家具家電付き等の表示があるものを除く)。

ポイントがたまる
住んでいるだけでポイントが貯まり、住替え時に家賃が最大3ヶ月分無料に!

らくらくパートナー
気分も手間もお財布も、らくらく。保証人不要のらくらくパートナー

株式会社ホンダ地所
TEL:03-3618-2103
FAX: 03-3614-9173

東京都墨田区八広5丁目30-10 シャーメゾンステージ八広1階
免許番号: 東京都免許(7)第70386号
所属団体: (公社)全日本不動産協会 / (公社)首都圏不動産公正取引協議会

取引形態
仲介