

Sha Maison

積水ハウス品質のお部屋を シャーメゾン ショップ Shop

都営新宿線

大島駅 徒歩13分

1LDK
マンション

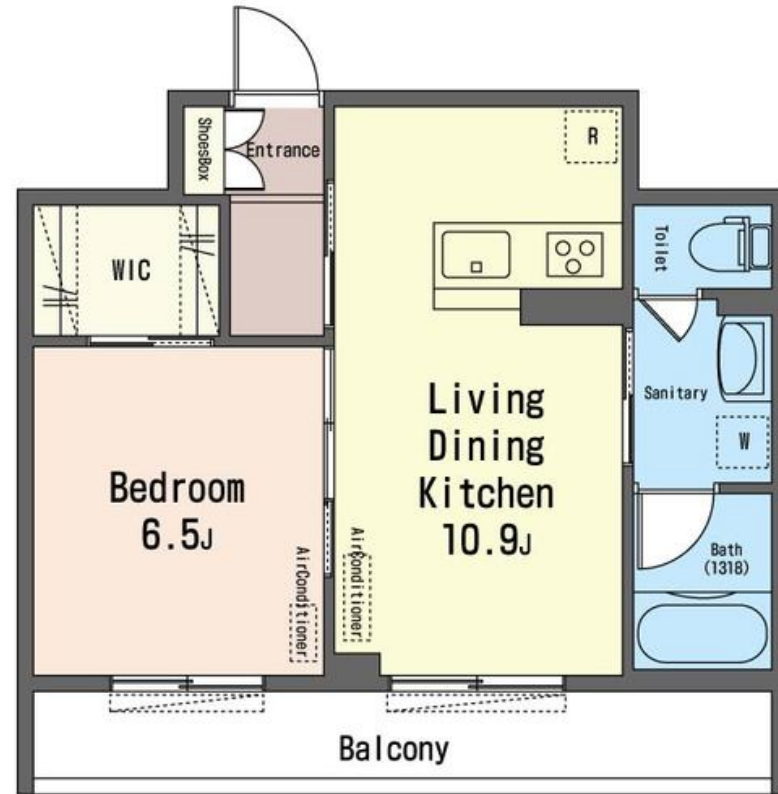
家賃 **135,000 円**

共益費等 7,500 円

敷金 1 ヶ月

礼金 1.5 ヶ月

モバイルで見る



この物件の
オススメ
ポイント

この建物は省エネルギー性能に優れたZEH-M物件です。
★積水ハウスの重量鉄骨造の高級シャーメゾン「ベレオシリーズ」です。★重厚感ある建物は耐火建築物仕様で耐震性に優れた耐震等級3・・・

この物件についている こだわり設備

- 屋内共用廊下タイプ
- シャーメゾン ガーデنز
- 高遮音床システム
- BELS
- 宅配BOX
- 太陽光発電
- しゃ熱断熱複層ガラス
- 住宅性能評価
- 耐震等級3
- インターネット無料(WiFi付)
- TVモニター付きインターホン
- オートロック

高遮音床システム「SHAIDD55」/住宅性能評価/耐震等級3/ホテルライク/エレベーター/宅配BOX/ゴミ集積場(敷地内)/オートロック/防犯カメラ/BS/シャーメゾンガーデنز/LGBTQフレンドリー/高齢者対応可/アクセントクロス/スライディングスクリーン/フローリング/しゃ熱断熱複層ガラス/雨戸(シャッタータイプ)/モニタ付ドアホン/全身ミラー/ダウンライト/照明器具(LED)/インターネット無料(Wi-Fi対応)/防犯ガラス(合せガラス)/玄関鍵(①キー②ロック)/給湯箇所(浴室・台所・洗面所)/エコジョーズ/給湯器(追焚機能付)/



積水ハウスの賃貸住宅 シャーメゾン
Sha Maison

物件名	グレイス フォルム 202号室	間取り	1LDK/洋室6.5 LDK10.9 (帖)
アクセス	都営新宿線 大島駅 徒歩13分 JR総武本線 錦糸町駅 バス20分、東砂一丁目 バス停 徒歩	専有面積 / 向き	42.37㎡ / 南
所在地	東京都江東区東砂 1丁目3-35	築年月 / 構造	2022年7月上旬 / 重量鉄骨・2階-3階建
ランドマーク	-	入居 / 契約期間	2024年5月上旬 / 2年
		駐車場	なし

入居諸条件備考

シャーメゾンライフSUPPORT24(月額880円税込)へ別途加入要。退室時ハウスクリーニング費用として58,850円(税込)ご負担頂きます。鍵交換費用として24,200円(税込)ご負担頂きます。/火災保険へのご加入が必要となります。*ご入居中は、借家人賠償責任保険・個人賠償責任保険が付帯された火災保険へのご加入が必要となります。積水ハウス不動産グループでは、万一の事故の際、グループが連携して迅速に対応できる「シャーメゾンライフGUARD」(*)へのご加入を推奨しております。*保険契約の取扱代理店は、積水ハウス不動産東京(株)および積水ハウス不動産パートナーズ(株)となります。/積水ハウス不動産パートナーズの保証人不要プラン「らくらくパートナー」に加入が必要です。【新規契約時】事務手数料:33,000円(税込)、【毎月】保証料:月額賃料等の2%/諸費用及び、契約に要する費用は別途打合せ/更新料:新賃料の1ヶ月分

※消費税は10%として計算しています。※掲載されている図面・写真等は、作成方法や撮影方法・時期などにより実際とは異なる場合があります。※家具や車などは、配置のイメージであり、賃貸物件に付属していません(家具家電付き等の表示があるものを除く)。

ポイントがたまる
住んでいるだけでポイントが貯まり、住替え時に家賃が最大3ヶ月分無料に!

らくらくパートナー
気分も手間もお財布も、らくらく。保証人不要のらくらくパートナー

有限会社寺村不動産
TEL:03-5608-0018
FAX: 03-5608-0048

錦糸町店
東京都墨田区錦糸3丁目4-10東越ビル3F
免許番号: 東京都免許(6)第77128号
所属団体: (公社)東京都宅地建物取引業協会 / (公社)首都圏不動産公正取引協議会

取引形態
仲介