

Sha Maison

積水ハウス品質のお部屋を シャーメゾン ショップ Shop

都営新宿線

森下駅 徒歩4分

モバイルで見る



1K
マンション

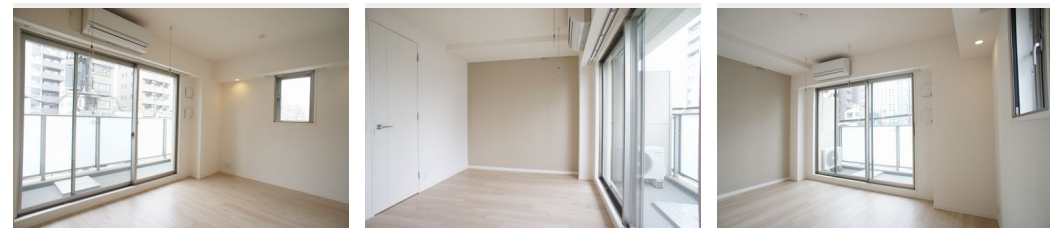
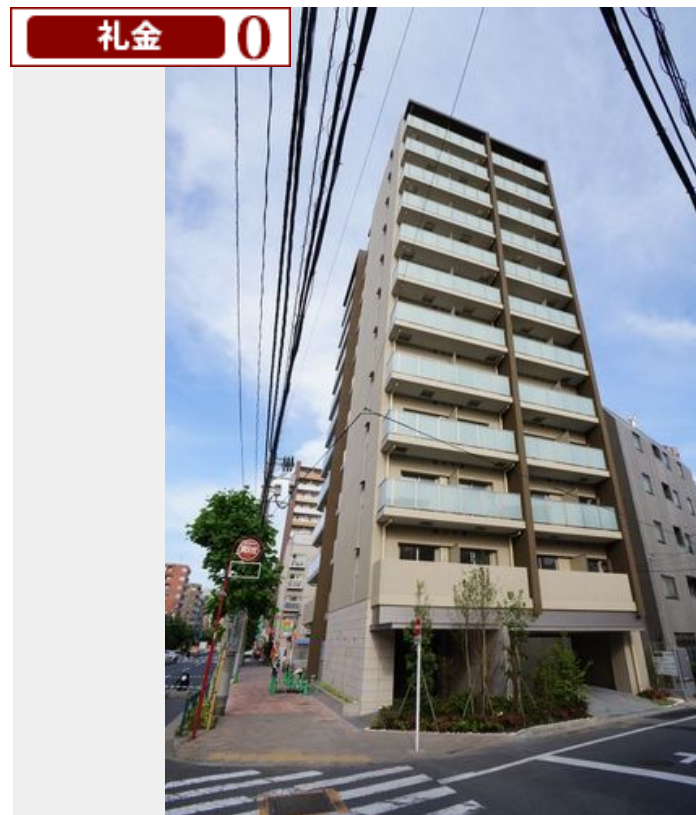
家賃 100,000 円

共益費等 10,000 円

敷金 1 ヶ月

礼金 0 ヶ月

礼金 0



この物件の
オススメ
ポイント

主要都心部への快適なアクセスが広がる森下駅まで4分。平坦な道のを買い物しながら歩く。隅田川テラスを散歩しながら季節の移ろいを感じ、何気ない日常がちょっと幸せになる。そんなやわらか・・・

この物件についている こだわり設備

- インターネット 無料
- オートロック
- 防犯カメラ
- エレベーター
- コンロ
- 給湯設備
- 浴室乾燥機
- エアコン
- フローリング付
- WIC・納戸
- 大型収納

エレベーター／ゴミ集積場（敷地内）／駐輪場（屋根付き）／オートロック／CATV（都市型）／インターネット無料／防犯カメラ／フローリング／インターホン／玄関鍵（①キー②ロック）／給湯箇所（浴室・台所・洗面所）／給湯器（ガス）／浴室乾燥機（暖房乾燥）／シャワー／洗濯機置場（室内）／洗面台／ガスコンロ／バス・トイレ（セパレート）／ウォークインクローゼット／エアコン／バルコニー／複層ガラス

物件名 プライムメゾン森下 306号室

アクセス 都営新宿線 森下駅 徒歩4分
都営大江戸線 森下駅 徒歩5分

所在地 東京都江東区森下 3丁目6-4

ランドマーク -

間取り 1K / K.2.9 洋室7.5 (帖)

専有面積 / 向き 25.01㎡ / 北東

築年月 / 構造 2013年5月下旬 / 鉄筋コンクリート・3階-12階建

入居 / 契約期間 2024年7月上旬 / 2年

駐車場 なし

入居諸条件備考

シャーメゾンライフSUPPORT24（月額880円税込）にご加入いただきます。ご入居にかかる諸費用として、退室時ハウスクリーニング費用38,500円（税込）鍵交換費用27,500円（税込）が必要です。／火災保険へのご加入が条件となります。＊ご入居中は、借家人賠償責任保険・個人賠償責任保険が付帯された火災保険へのご加入が必要となります。積水ハウス不動産グループでは、万一の事故の際、グループが連携して迅速に対応できる「シャーメゾンライフGUARD」(*)へのご加入を推奨しております。＊保険契約の取扱代理店は、積水ハウス不動産東京(株)および積水ハウス不動産パートナーズ(株)となります。／積水ハウス不動産パートナーズの保証人不要プラン『らくらくパートナー』にご加入が必要です。【新規契約時】事務手数料：33,000円（税込）、【毎月】保証料：月額賃料等の2％／諸費用及び、契約に要する費用は別途打合せ／更新料：新賃料の1ヶ月分

※消費税は10%として計算しています。※掲載されている図面・写真等は、作成方法や撮影方法・時期などにより実際とは異なる場合があります。＊家具や車などは、配置のイメージであり、賃貸物件に付属していません（家具家電付き等の表示があるものを除く）。

ポイントがたまる
住んでいるだけでポイントが貯まり、
住替え時に家賃が最大3ヶ月分無料に!

らくらくパートナー
気分も手間もお財布も、らくらく。
保証人不要のらくらくパートナー

有限会社寺村不動産
TEL:03-5608-0018
FAX: 03-5608-0048

錦糸町店
東京都墨田区錦糸3丁目4-10 東越ビル3F
免許番号：東京都免許(6)第77128号
所属団体：(公社)東京都宅地建物取引業協会 / (公社)首都圏不動産公正取引協議会

取引形態
仲介