



1K
マンション

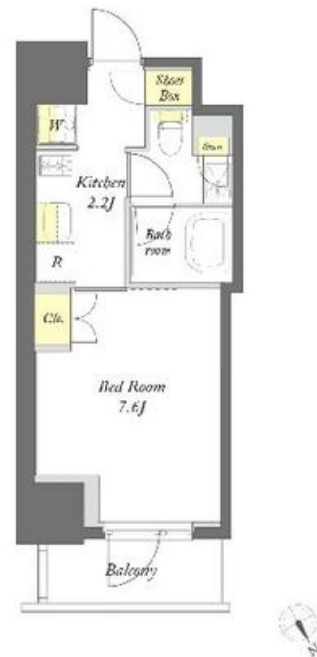
家賃 **122,000 円**

共益費等 15,000 円

敷金 1 ヶ月

礼金 0 ヶ月

2ヶ月 家賃無料 礼金 0



積水ハウスの賃貸住宅 シャーメゾン

Sha Maison

この物件の
オススメ
ポイント

積水ハウスの「プライムメゾンシリーズ」マンション☆東京メトロ東西線・都営大江戸線「門前仲町」駅徒歩2分・JR京葉線「越中島」駅徒歩9分と複数路線利用可能☆ペット飼育可能（犬猫1匹・・・）

この物件についている こだわり設備

- 屋内共用廊下タイプ
- オートロック
- コンロ
- 宅配BOX
- 防犯カメラ
- 給湯設備
- インターネット無料(WiFi付)
- エレベーター
- 浴室乾燥機
- TVモニター付きインターホン
- ペット相談可
- 温水洗浄便座

駐車場有り/ホテルライク/エレベーター/宅配BOX/ゴミ集積場(敷地内)/ペット相談可(犬・猫可)/駐輪場(屋根付き)/オートロック/防犯カメラ/CATV(都市型)/ピクチャーレール/フローリング/複層ガラス/モニター付ドアホン/ダウンライト/インターネット無料(Wi-Fi対応)/玄関鍵(①キー②ロック)/給湯箇所(浴室・台所・洗面所)/給湯器(ガス)/浴室乾燥機(暖房乾燥)/シャワー/洗濯機置場(室内)/洗面化粧台/ガスコンロ/2口コンロ/トイレ(洗浄機能付便座)/バス・トイレ(セパレート)/エアコン全室/バルコニー

物件名 プライムメゾン門前仲町 1101号室
アクセス 都営大江戸線 門前仲町駅 徒歩2分
東京メトロ東西線 門前仲町駅 徒歩2分
所在地 東京都江東区門前仲町 1丁目6番6号
ランドマーク -

間取り 1K/K2.2 洋室7.6(帖)
専有面積/向き 25.02m²/北東
築年月/構造 2021年10月中旬/鉄筋コンクリート・11階-14階建
入居/契約期間 2024年6月中旬/2年
駐車場 有り/月 46,200円 ~ 46,200円(税込)

入居諸条件備考

シャーメゾンライフSUPPORT24(月額880円税込)へ別途加入要。退室時ハウスクリーニング費用として38,500円(税込)ご負担頂きます。鍵交換費用として33,000円(税込)ご負担頂きます。/火災保険へのご加入が条件となります。*ご入居中は、借家人賠償責任保険・個人賠償責任保険が付帯された火災保険へのご加入が必要となります。積水ハウス不動産グループでは、万一の事故の際、グループが連携して迅速に対応できる「シャーメゾンライフGUARD」(*)へのご加入を推奨しております。*保険契約の取扱代理店は、積水ハウス不動産東京(株)および積水ハウス不動産パートナーズ(株)となります。/積水ハウス不動産パートナーズの保証人不要プラン『らくらくパートナー』へご加入が必要です。[新規契約時]事務手数料:33,000円(税込)、[毎月]保証料:月額賃料等の2%/諸費用及び、契約に要する費用は別途打合せ/駐車場の空・料金等につきましては別途お問合せ下さい。/更新料:新賃料の1ヶ月分

※消費税は10%として計算しています。※掲載されている図面・写真等は、作成方法や撮影方法・時期などにより実際とは異なる場合があります。※家具や車などは、配置のイメージであり、賃貸物件に付属していません(家具家電付き等の表示があるものを除く)。

ポイントがたまる
住んでいるだけでポイントが貯まり、
住替え時に家賃が最大3ヶ月分無料に!

らくらくパートナー
気分も手間もお財布も、らくらく。
保証人不要のらくらくパートナー

株式会社イーストネットワーク

TEL:03-5402-8011
FAX: 03-5402-0038

東京都港区浜松町1丁目27-6 マストライフ大門・浜松町2階
免許番号: 東京都免許(5)第82438号
所属団体: (公社)全日本不動産協会 / (公社)首都圏不動産公正取引協議

取引形態
仲介