

# Sha Maison

積水ハウス品質のお部屋を シャーメゾン ショップ Shop

J R 山手線

五反田駅 徒歩6分

モバイルで見る



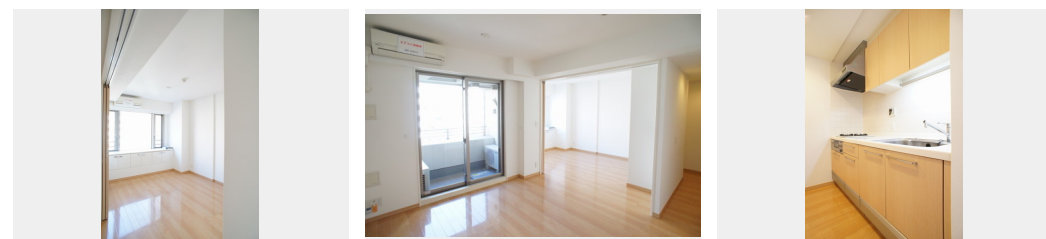
1LDK  
マンション

家賃 **185,000 円**

共益費等 **11,000 円**

敷金 **1 ヶ月**

礼金 **1 ヶ月**



この物件の  
オススメ  
ポイント

山手線五反田駅から徒歩7分☆駅近分譲賃貸デザイナーズマンションです。★TSUTAYAまで徒歩3分(170m)・TOCビルまで徒歩5分(344m)です。★シンプルながら細部まで拘っ・・・

## この物件についている こだわり設備

- 宅配BOX
- オートロック
- 防犯カメラ
- エレベーター
- ペット相談可
- エアコン

駐車場有り/エレベーター/ゴミ集積場(敷地内)/ペット相談可(犬・猫可)/駐輪場(屋根付き)/オートロック/防犯カメラ/宅配BOX/エアコン

物件名 エスティメゾン五反田 1002号室

アクセス J R 山手線 五反田駅 徒歩6分  
都営浅草線 五反田駅 徒歩5分

所在地 東京都品川区西五反田 7丁目 7-2

ランドマーク -

間取り 1LDK/洋室7.2 L D 8.4 K 2.6 (帖)

専有面積 / 向き 42.26㎡ / 北東

築年月 / 構造 2006年3月上旬 / 鉄骨鉄筋コンクリート・10階-14階

入居 / 契約期間 2024年6月上旬 / 2年

駐車場 有り / 月 35,000円 ~ 39,000円 (税込)

入居諸条件備考

シャーメゾンライフSUPPORT24(月額880円税込)にご加入いただきます。ご入居にかかる諸費用として、退室時ハウスクリーニング費用50,380円(税込)鍵交換費用38,500円(税込)が必要です。/火災保険へのご加入が必要となります。\*ご入居中は、借家人賠償責任保険・個人賠償責任保険が付帯された火災保険へのご加入が必要となります。積水ハウス不動産グループでは、万一の事故の際、グループが連携して迅速に対応できる「シャーメゾンライフGUARD」(\*)へのご加入を推奨しております。\*保険契約の取扱代理店は、積水ハウス不動産東京(株)および積水ハウス不動産パートナーズ(株)となります。/積水ハウス不動産パートナーズの保証人不要プラン『らくらくパートナー』にご加入が必要です。【新規契約時】事務手数料:33,000円(税込)、[毎月]保証料:月額賃料等の2%/諸費用及び、契約に要する費用は別途打合せ/駐車場の空・料金等につきましては別途お問合せ下さい。/更新料:新賃料の1ヶ月分

※消費税は10%として計算しています。※掲載されている図面・写真等は、作成方法や撮影方法・時期などにより実際とは異なる場合があります。※家具や車などは、配置のイメージであり、賃貸物件に付属していません(家具家電付き等の表示があるものを除く)。

ポイントがたまる  
住んでいるだけでポイントが貯まり、  
住替え時に家賃が最大3ヶ月分無料に!

らくらくパートナー  
気分も手間もお財布も、らくらく。  
保証人不要のらくらくパートナー

株式会社アクセス・リアルティ

TEL:03-3479-7107  
FAX: 03-3479-7155

東京都渋谷区千駄ヶ谷1丁目20-1パークアベニュー5F  
免許番号: 東京都免許(9)第55712号  
所属団体: (公社)東京都宅地建物取引業協会 / (公社)首都圏不動産公正取引協議会

取引形態  
仲介