

Sha Maison

積水ハウス品質のお部屋を シャーメゾン ショップ Shop

東急大井町線

緑が丘駅 徒歩5分

モバイルで見る



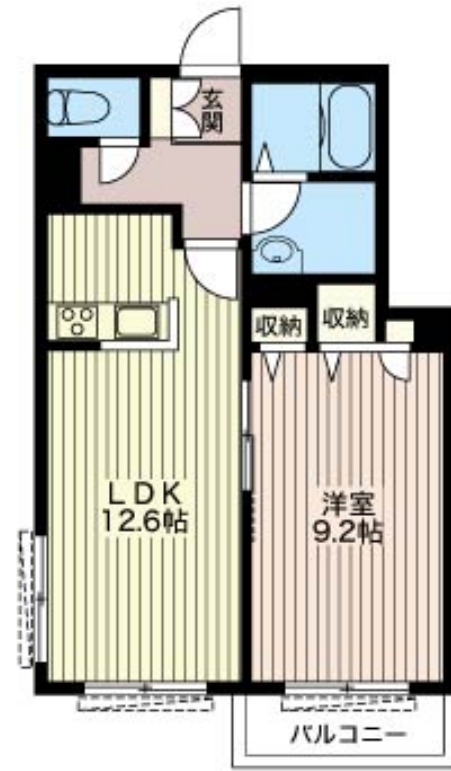
1LDK
マンション

家賃 **160,000 円**

共益費等 5,000 円

敷金 1 ヶ月

礼金 50,000 円



積水ハウスの賃貸住宅 シャーメゾン

Sha Maison

この物件の
オススメ
ポイント

※告知事項有※共用玄関オートロック仕様/カラーTVモニターフォン/システムキッチン3口ガスコンロ・グリル付き/シャワー付き洗面化粧台/浴室乾燥機/洗濯機能付き便座 エアコン全室設置・・・

この物件についている **こだわり設備**

- 高遮音床システム
- 防犯ガラス
- 給湯設備
- しゃ熱断熱複層ガラス
- 対面キッチン
- 追い焚き給湯
- TVモニター付きインターホン
- コンロ
- 浴室乾燥機
- オートロック
- 3口コンロ
- 洗髪洗面台

高遮音床システム「SHAIDD55」/BS/CATV(都市型)/オートロック/LGBTQフレンドリー/高齢者対応可/角部屋/フローリング/複層ガラス/しゃ熱断熱複層ガラス/雨戸(シャッタータイプ)/モニター付ドアホン/防犯ガラス(合せガラス)/玄関鍵(①キー②ロック)/給湯箇所(浴室・台所・洗面所)/給湯器(ガス)/給湯器(追焚機能付)/浴室乾燥機(暖房乾燥)/シャワー/ユニットバス1318/洗濯機置場(室内)/洗髪洗面化粧台/室内物干し/対面キッチン/ガスコンロ/3口コンロ/グリル付きコンロ/トイレ(洗濯機能付便座)/バス・トイレ(セパレート)

物件名 セントリビエ自由が丘 201号室
アクセス 東急大井町線 緑が丘駅 徒歩5分
東急東横線 自由が丘駅 徒歩10分
所在地 東京都目黒区緑が丘1丁目21-6
ランドマーク -

間取り 1LDK/洋室9.2 LDK12.6(帖)
専有面積/向き 50.5㎡/南西
築年月/構造 2015年5月下旬/鉄骨・2階-3階建
入居/契約期間 即時/2年
駐車場 なし

入居諸条件備考

シャーメゾンライフSUPPORT24(月額880円税込)にご加入いただきます。ご入居にかかる諸費用として、退室時ハウスクリーニング費用68,750円(税込)鍵交換費用24,200円(税込)が必要です。/火災保険へのご加入が条件となります。*ご入居中は、借家人賠償責任保険・個人賠償責任保険が付帯された火災保険へのご加入が必要となります。積水ハウス不動産グループでは、万一の事故の際、グループが連携して迅速に対応できる「シャーメゾンライフGUARD」(*)へのご加入を推奨しております。*保険契約の取扱代理店は、積水ハウス不動産東京(株)および積水ハウス不動産パートナーズ(株)となります。/積水ハウス不動産パートナーズの保証人不要プラン『らくらくパートナー』にご加入が必要です。【新規契約時】事務手数料:33,000円(税込)、[毎月]保証料:月額賃料等の2%/諸費用及び、契約に要する費用は別途打合せ/更新料:新賃料の1ヶ月分

※消費税は10%として計算しています。※掲載されている図面・写真等は、作成方法や撮影方法・時期などにより実際とは異なる場合があります。※家具や車などは、配置のイメージであり、賃貸物件に付属していません(家具家電付き等の表示があるものを除く)。

ポイントがたまる
住んでいるだけでポイントが貯まり、住替え時に家賃が最大3ヶ月分無料に!

らくらくパートナー
気分も手間もお財布も、らくらく。保証人不要のらくらくパートナー

株式会社ムカサ 自由が丘店

TEL:03-3723-7811
FAX: 03-3723-7878

東京都目黒区自由が丘2丁目14-1タケキビル3F
免許番号: 東京都免許(10)45649号
所属団体: (公社)東京都宅地建物取引業協会 / (公社)首都圏不動産公正取引協議会

取引形態
仲介