

# Sha Maison

積水ハウス品質のお部屋を シャーメゾン ショップ Shop

東急東横線

学芸大学駅 徒歩5分

モバイルで見る



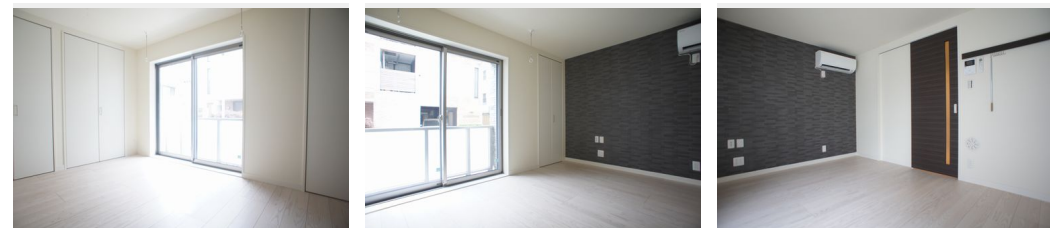
1K  
マンション

家賃 109,000 円

共益費等 5,000 円

敷金 1ヶ月

礼金 1ヶ月



積水ハウスの賃貸住宅 シャーメゾン

Sha Maison

この物件の  
オススメ  
ポイント

★積水ハウス施工の賃貸住宅『シャーメゾン』★無料  
Wi-Fi付きインターネット「ギガプライズ」導入★2口コ  
ンロのシステムキッチン♪ ★バス・トイレ別で快適♪ ★温  
水洗浄便座♪★追い焚・・・

## この物件についている こだわり設備

- 高遮音床システム
- オートロック
- 追い焚き給湯
- しゃ熱断熱複層ガラス
- 防犯ガラス
- 浴室乾燥機
- インターネット無料(WiFi付)
- コンロ
- 洗髪洗面台
- TVモニター付きインターホン
- 給湯設備
- 室内物干

高遮音床システム「SHAIDD55」/ゴミ集積場(敷地内)/駐輪場(屋根無し)/オートロック/BS/LGBTQフレンドリー/高齢者対応可/角部屋/フローリング/しゃ熱断熱複層ガラス/雨戸(シャッタータイプ)/モニター付ドアホン/インターネット無料(Wi-Fi対応)/防犯ガラス(合せガラス)/玄関鍵(①キー②ロック)/給湯箇所(浴室・台所・洗面所)/給湯器(ガス)/給湯器(追焚機能付)/浴室乾燥機(暖房乾燥)/シャワー/ユニットバス1318/洗濯機置場(室内)/洗髪洗面化粧台/室内物干し/ガスコンロ/2口コンロ/グリル付きコンロ/トイレ(洗浄機能)

物件名	トレランス鷹番 103号室
アクセス	東急東横線 学芸大学駅 徒歩5分 JR山手線 目黒駅 バス15分、田向公園 バス停 徒歩5分
所在地	東京都目黒区鷹番 2丁目18-8
ランドマーク	-

間取り	1K/洋室7.1 K2.7(帖)
専有面積 / 向き	29.75㎡/南
築年月 / 構造	2018年4月下旬/重量鉄骨・1階-3階建
入居 / 契約期間	2024年5月中旬/2年
駐車場	なし

入居諸条件備考

シャーメゾンライフSUPPORT24(月額880円税込)へ別途加入要。退室時ハウスクリーニング費用として44,000円(税込)ご負担頂きます。鍵交換費用として13,200円(税込)ご負担頂きます。/火災保険へのご加入が条件となります。\*ご入居中は、借家人賠償責任保険・個人賠償責任保険が付帯された火災保険へのご加入が必要となります。積水ハウス不動産グループでは、万一の事故の際、グループが連携して迅速に対応できる「シャーメゾンライフGUARD」(\*)へのご加入を推奨しております。\*保険契約の取扱代理店は、積水ハウス不動産東京(株)および積水ハウス不動産パートナーズ(株)となります。/積水ハウス不動産パートナーズの保証人不要プラン『らくらくパートナー』に加入が必要です。[新規契約時]事務手数料:33,000円(税込)、[毎月]保証料:月額賃料等の2%/諸費用及び、契約に要する費用は別途打合せ/★【ホテルライク仕様】共用部はクロス貼り・カーベットを敷いたホテルの廊下の様な高級感のある空間に仕上げられています/更新料:新賃料の1ヶ月分

※消費税は10%として計算しています。※掲載されている図面・写真等は、作成方法や撮影方法・時期などにより実際とは異なる場合があります。※家具や車などは、配置のイメージであり、賃貸物件に付属していません(家具家電付き等の表示があるものを除く)。

**ポイントがたまる**  
住んでいるだけでポイントが貯まり、住替え時に家賃が最大3ヶ月分無料に!

**らくらくパートナー**  
気分も手間もお財布も、らくらく。保証人不要のらくらくパートナー

株式会社ヤスキホームズ  
TEL:03-6459-5586  
FAX: 03-5729-2350

東京都目黒区八雲1丁目4-6 池田ビル1F  
免許番号: 東京都免許(3)第90507号  
所属団体: (公社)全日本不動産協会 / (公社)首都圏不動産公正取引協議

取引形態  
仲介