

# Sha Maison

積水ハウス品質のお部屋を シャーメゾン ショップ Shop

J R 山手線

目黒駅 徒歩8分

モバイルで見る



1LDK  
マンション

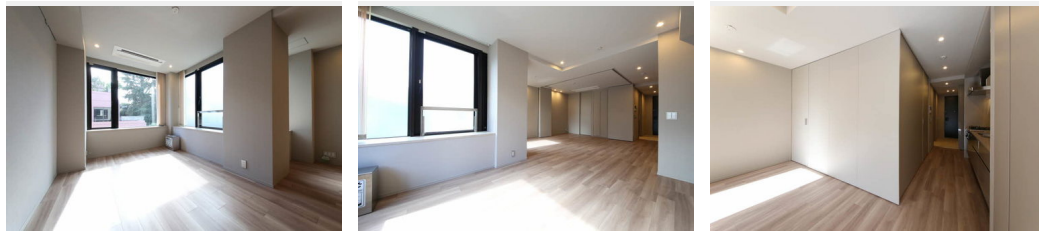
家賃 305,000 円

共益費等 15,000 円

敷金 1 ヶ月

礼金 0 ヶ月

1ヶ月 家賃無料 礼金 0



この物件の  
オススメ  
ポイント

目黒駅徒歩8分、恵比寿駅徒歩15分。2駅4線が利用可能  
♪閑静な住宅街に立地する賃貸マンション★恵比寿ガーデン  
プレイス徒歩9分(703m)♪都心の楽しさと落ち着きを兼ね  
備えた生活を提...

## この物件についている こだわり設備

- 屋内共用廊下タイプ
- オートロック
- 3口コンロ
- 宅配BOX
- 防犯カメラ
- 食器洗浄機
- インターネット無料
- エレベーター
- 給湯設備
- TVモニター付きインターホン
- コンロ
- 追い焚き給湯

駐車場有り/ホテルライク/エレベーター/宅配BOX/ゴミ集積場(敷地内)/駐輪場(屋根付き)  
/オートロック/防犯カメラ/CATV(都市型)/インターネット無料/複層ガラス/モニター付  
ドアホン/ダウンライト/玄関鍵(①キー②ロック)/給湯箇所(浴室・台所・洗面所)/給湯器(ガス)  
/給湯器(追焚機能付)/浴室乾燥機(暖房乾燥)/シャワー/洗濯機置場(室内)/洗面化粧台  
/ガスコンロ/3口コンロ/グリル付きコンロ/乾燥機付食器洗浄機付/トイレ(洗浄機能付便座)  
/バス・トイレ(セパレート)/エアコン全室/床暖房/バルコニー

物件名 プライムメゾン目黒 305号室  
アクセス J R 山手線 目黒駅 徒歩8分  
J R 山手線 恵比寿駅 徒歩14分  
所在地 東京都目黒区三田2丁目10番39号  
ランドマーク -

間取り 1LDK/洋室4.8 LDK17(帖)  
専有面積/向き 50.12㎡/南西  
築年月/構造 2018年9月上旬/鉄筋コンクリート・3階-5階建  
入居/契約期間 2024年5月下旬/2年  
駐車場 有り/月 49,500円 ~ 55,000円(税込)

入居諸条件備考

シャーメゾンライフSUPPORT24(月額880円税込)にご加入いただけます。ご入居にかかる諸費用として、退室時ハウスクリーニング費用58,300円(税込)鍵交換費用34,100円(税込)が必要です。/火災保険へのご加入が必要となります。\*ご入居中は、借家人賠償責任保険・個人賠償責任保険が付帯された火災保険へのご加入が必要となります。積水ハウス不動産グループでは、万一の事故の際、グループが連携して迅速に対応できる「シャーメゾンライフGUARD」(\*)へのご加入を推奨しております。\*保険契約の取扱代理店は、積水ハウス不動産東京(株)および積水ハウス不動産パートナーズ(株)となります。/積水ハウス不動産パートナーズの保証人不要プラン『らくらくパートナー』にご加入が必要です。[新規契約時]事務手数料:33,000円(税込)、[毎月]保証料:月額賃料等の2%/諸費用及び、契約に要する費用は別途打合せ/駐車場の空・料金等につきましては別途お問合せ下さい。/更新料:新賃料の1ヶ月分

※消費税は10%として計算しています。※掲載されている図面・写真等は、作成方法や撮影方法・時期などにより実際とは異なる場合があります。※家具や車などは、配置のイメージであり、賃貸物件に付属していません(家具家電付き等の表示があるものを除く)。

ポイントがたまる  
住んでいるだけでポイントが貯まり、  
住替え時に家賃が最大3ヶ月分無料に!

らくらくパートナー  
気分も手間もお財布も、らくらく。  
保証人不要のらくらくパートナー

株式会社アクセス・リアルティ

TEL:03-3479-7107  
FAX: 03-3479-7155

東京都渋谷区千駄ヶ谷1丁目20-1パークアベニュー5F  
免許番号: 東京都免許(9)第55712号  
所属団体: (公社) 東京都宅地建物取引業協会 / (公社) 首都圏不動産公正  
取引協議会

取引形態  
仲介