

# Sha Maison

積水ハウス品質のお部屋を シャーメゾン ショップ Shop

京急本線

雑色駅 徒歩7分

1LDK  
アパート

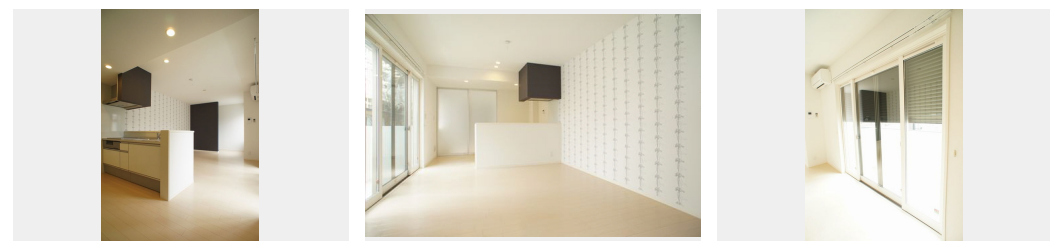
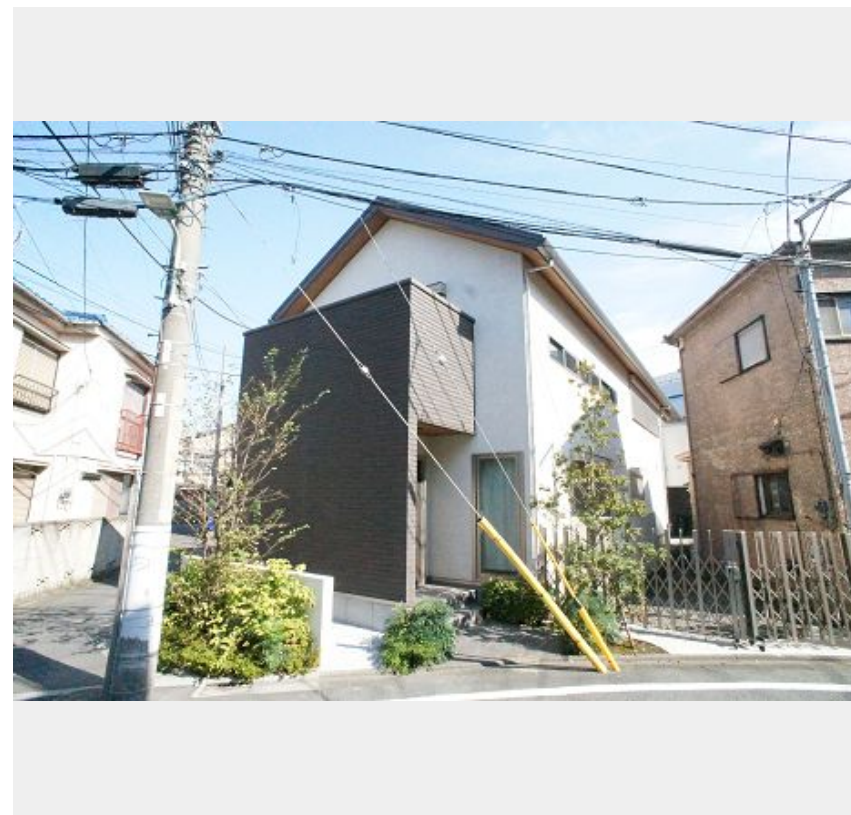
家賃 101,000 円

共益費等 5,000 円

敷金 1 ヶ月

礼金 1.5 ヶ月

モバイルで見る



積水ハウスの賃貸住宅 シャーメゾン

Sha Maison

この物件の  
オススメ  
ポイント

積水ハウス施工の賃貸住宅『シャーメゾン』☆浴室暖房乾燥機  
☆電動シャッター☆バルコニー☆W I C ☆

## この物件についている こだわり設備

- しゃ熱断熱 複層ガラス
- TVモニター付き インターホン
- 防犯ガラス
- 対面 キッチン
- コンロ
- IHクッキング ヒーター
- 給湯設備
- 追い焚き給湯
- 浴室乾燥機
- エアコン
- 電動シャッター
- WIC・納戸

駐輪場(屋根無し) / CATV(都市型) / LGBTQフレンドリー / 高齢者対応可 / しゃ熱断熱複層ガラス / 雨戸(電動シャッタータイプ) / モニタ付ドアホン / 防犯ガラス(合せガラス) / 玄関鍵(①キー②ロック) / 給湯箇所(浴室・台所・洗面所) / 給湯器 / 給湯器(追焚機能付) / 浴室乾燥機(暖房乾燥) / シャワー / 洗濯機置場(室内) / 洗面化粧台 / 対面キッチン / IHクッキングヒーター / バス・トイレ(セパレート) / ウォークインクローゼット / エアコン / バルコニー

入居諸条件備考

シャーメゾンライフSUPPORT24(月額880円税込)にご加入いただきます。ご入居にかかる諸費用として、退室時ハウスクリーニング費用58,850円(税込)鍵交換費用27,500円(税込)が必要です。/火災保険へのご加入が条件となります。\*ご入居中は、借家人賠償責任保険・個人賠償責任保険が付帯された火災保険へのご加入が必要となります。積水ハウス不動産グループでは、万一の事故の際、グループが連携して迅速に対応できる「シャーメゾンライフGUARD」(\*)へのご加入を推奨しております。\*保険契約の取扱代理店は、積水ハウス不動産東京(株)および積水ハウス不動産パートナーズ(株)となります。/積水ハウス不動産パートナーズの保証人不要プラン『らくらくパートナー』にご加入が必要です。【新規契約時】事務手数料:33,000円(税込)、【毎月】保証料:月額賃料等の2%/諸費用及び、契約に要する費用は別途打合せ/更新料:新賃料の1ヶ月分

物件名 Maison au calme 101号室

間取り 1LDK/洋室5.9 LDK13.8(帖)

アクセス 京急本線 雑色駅 徒歩7分  
京急本線 六郷土手駅 徒歩9分

専有面積 / 向き 44.75m<sup>2</sup> / 北

所在地 東京都大田区仲六郷3丁目27-1

築年月 / 構造 2013年3月下旬 / 木造・1階-2階建

入居 / 契約期間 2024年6月中旬 / 2年

ランドマーク -

駐車場 なし

※消費税は10%として計算しています。※掲載されている図面・写真等は、作成方法や撮影方法・時期などにより実際とは異なる場合があります。※家具や車などは、配置のイメージであり、賃貸物件に付属していません(家具家電付き等の表示があるものを除く)。

ポイントがたまる  
住んでいるだけでポイントが貯まり、  
住替え時に家賃が最大3ヶ月分無料に!

らくらくパートナー  
気分も手間もお財布も、らくらく。  
保証人不要のらくらくパートナー

株式会社シティ・ハウジング 蒲田店

TEL:03-6861-7177  
FAX: 03-6626-5677

東京都大田区西蒲田7丁目1-3ステラビル西蒲田1F

免許番号: 東京都免許(9)第52415号

所属団体: (公財)日本賃貸住宅管理協会 / (公社)東京都宅地建物取引業協会 / (公社)首都圏不動産公正取引協議会

取引形態  
仲介