

Sha Maison

積水ハウス品質のお部屋を シャーメゾン ショップ Shop

東急池上線

池上駅 徒歩5分

モバイルで見る



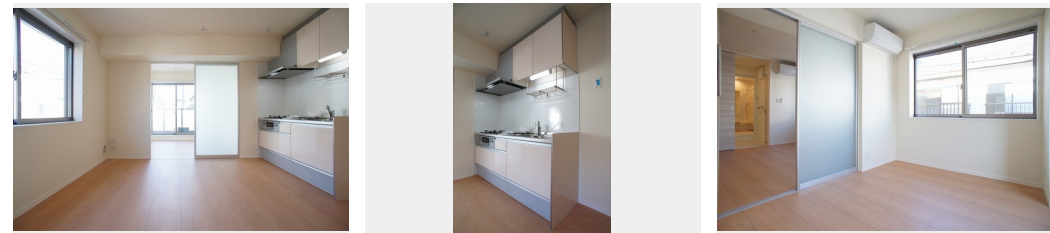
1LDK
マンション

家賃 **117,000 円**

共益費等 5,000 円

敷金 1 ヶ月

礼金 1.5 ヶ月



積水ハウスの賃貸住宅 シャーメゾン

Sha Maison

この物件の
オススメ
ポイント

☆共用玄関オートロック仕様☆宅配ボックス設置☆システムキッチン3口ガスコンロ・グリル付き☆エアコン2台付き☆嬉しい追い焚き給湯機能☆雨の日も安心の浴室乾燥機付き☆洗浄機能付き便座☆・・・

この物件についている こだわり設備

- 高遮音床システム
- オートロック
- 給湯設備
- 宅配BOX
- 防犯ガラス
- 追い焚き給湯
- しゃ熱断熱複層ガラス
- コンロ
- 浴室乾燥機
- TVモニター付きインターホン
- 3口コンロ
- 洗濯洗面台

高遮音床システム「SHAIDD55」/宅配BOX/オートロック/LGBTQフレンドリー/高齢者対応可/角部屋/スライディングスクリーン/フローリング/しゃ熱断熱複層ガラス/雨戸(シャッタータイプ)/モニター付ドアホン/防犯ガラス(合せガラス)/給湯箇所(浴室・台所・洗面所)/給湯器/給湯器(追焚機能付)/浴室乾燥機(暖房乾燥)/ユニットバス1318/洗濯洗面化粧台/ガスコンロ/3口コンロ/グリル付きコンロ/トイレ(洗浄機能付便座)/バス・トイレ(セパレート)/ウォークインクローゼット/エアコン

入居諸条件備考

シャーメゾンライフSUPPORT24(月額880円税込)へ別途加入要。退室時ハウスクリーニング費用として48,950円(税込)ご負担頂きます。鍵交換費用として24,200円(税込)ご負担頂きます。/火災保険へのご加入が条件となります。*ご入居中は、借家人賠償責任保険・個人賠償責任保険が付帯された火災保険へのご加入が必要となります。積水ハウス不動産グループでは、万一の事故の際、グループが連携して迅速に対応できる「シャーメゾンライフGUARD」(*)へのご加入を推奨しております。*保険契約の取扱代理店は、積水ハウス不動産東京(株)および積水ハウス不動産パートナーズ(株)となります。/積水ハウス不動産パートナーズの保証人不要プラン「らくらくパートナー」へご加入が必要です。【新規契約時】事務手数料:33,000円(税込)、【毎月】保証料:月額賃料等の2%/諸費用及び、契約に要する費用は別途打合せ/更新料:新賃料の1ヶ月分

物件名	ルーチェ池上 201号室	間取り	1LDK/洋室4.6 LDK8.7(帖)
アクセス	東急池上線 池上駅 徒歩5分 J R京浜東北線 大森駅 バス12分、本門寺前 バス停 徒歩3	専有面積 / 向き	34.25㎡ / 東
所在地	東京都大田区池上5丁目10-7	築年月 / 構造	2017年11月下旬 / 重量鉄骨・2階-3階建
ランドマーク	-	入居 / 契約期間	2024年5月上旬 / 2年
		駐車場	なし

※消費税は10%として計算しています。※掲載されている図面・写真等は、作成方法や撮影方法・時期などにより実際とは異なる場合があります。※家具や車などは、配置のイメージであり、賃貸物件に付属していません(家具家電付き等の表示があるものを除く)。

ポイントがたまる
住んでいるだけでポイントが貯まり、
住替え時に家賃が最大3ヶ月分無料に!

らくらくパートナー
気分も手間もお財布も、らくらく。
保証人不要のらくらくパートナー

三信興業株式会社

TEL:03-3751-0789

FAX: 03-3753-7850

東京都大田区池上6丁目9-7

免許番号: 東京都免許(17)第283号

所属団体: (公社) 東京都宅地建物取引業協会 / (公社) 首都圏不動産公正

取引協議会

取引形態
仲介