

Sha Maison

積水ハウス品質のお部屋を シャーメゾン ショップ Shop

J R 京浜東北線

大森駅 徒歩18分

モバイルで見る



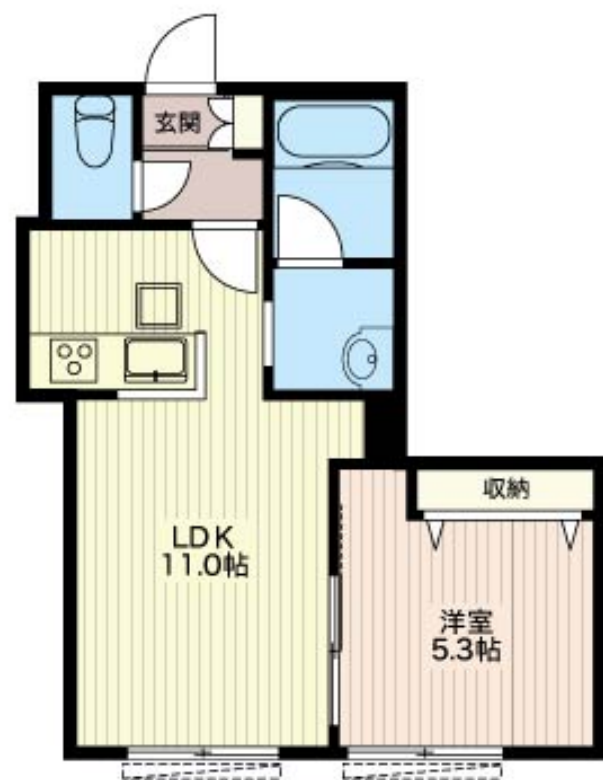
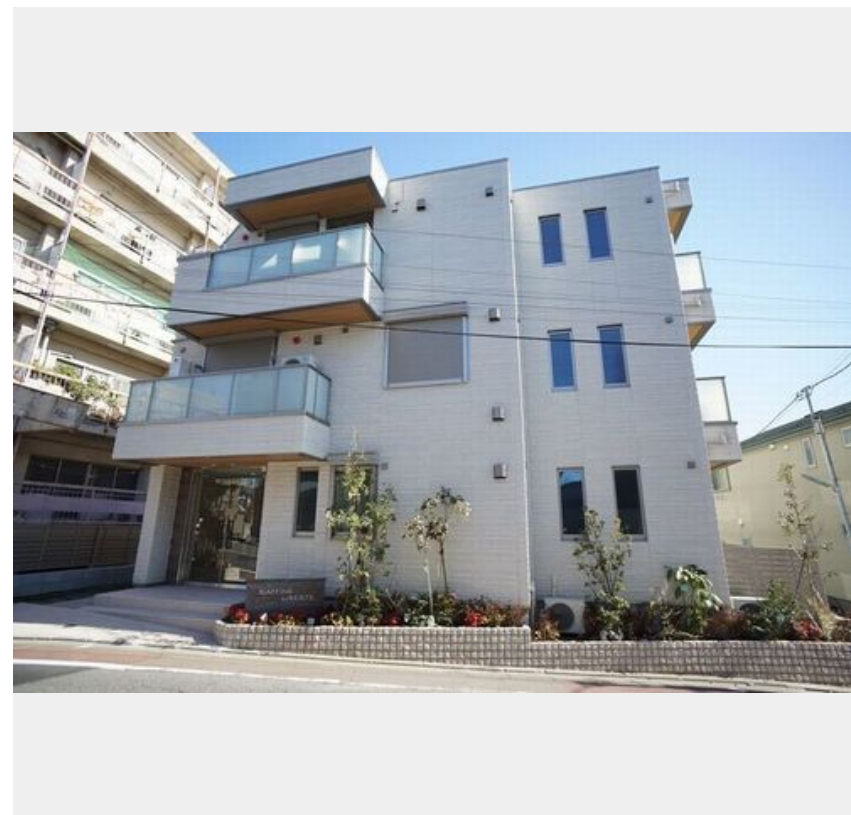
1LDK
マンション

家賃 **110,000 円**

共益費等 8,000 円

敷金 1 ヶ月

礼金 1 ヶ月



積水ハウスの賃貸住宅 シャーメゾン

Sha Maison

この物件の
オススメ
ポイント

内廊下タイプの共用部【内装仕上げのホテルライク】/ 棄物保管所を設置/ オートロック/ SECOMのセキュリティ導入 / 宅配ボックス/ 屋根付き駐輪場/ 無料インターネット導入【Wi-Fi付き・・・】

この物件についている **こだわり設備**

- 屋内共用廊下タイプ
- シャームゾン ガーデنز
- 高遮音床システム
- 宅配BOX
- しゃ熱断熱 複層ガラス
- インターネット 無料(WiFi付)
- TVEモニター付き インターホン
- オートロック
- 防犯カメラ
- 防犯ガラス
- 警備システム
- 対面キッチン

高遮音床システム「SHAIDD55」/ ホテルライク/ 宅配BOX/ ゴミ集積場(敷地内)/ 駐輪場(屋根付き)/ オートロック/ 防犯カメラ/ BS/ インターネット無料/ シャームゾンガーデنز/ LGBTQフレンドリー/ フローリング/ しゃ熱断熱複層ガラス/ 雨戸(シャッタータイプ)/ モニタ付ドアホン/ インターネット無料(Wi-Fi対応)/ 防犯ガラス(合せガラス)/ ホームセキュリティ(セコム)/ 給湯箇所(浴室・台所・洗面所)/ エコジョーズ/ 給湯器(追焚機能付)/ 浴室乾燥機(暖房乾燥)/ ユニットバス1318/ 洗濯機置場(室内)/ 洗髪洗面化粧台/ 室内物干し/ 対面

物件名	RAFFINE LIBERTE 102号室	間取り	1LDK/洋室5.3 LDK11(帖)
アクセス	J R 京浜東北線 大森駅 徒歩18分 J R 京浜東北線 大森駅 バス11分、白田坂下 バス停 徒歩1	専有面積 / 向き	37.11㎡ / 南
所在地	東京都大田区南馬込 3丁目39-21	築年月 / 構造	2018年1月下旬 / 重量鉄骨・1階-3階建
ランドマーク	-	入居 / 契約期間	即時 / 2年
		駐車場	なし

入居諸条件備考

シャームゾンライフSUPPORT24(月額880円税込)にご加入いただきます。ご入居にかかる諸費用として、退室時ハウスクリーニング費用53,900円(税込)が必要です。/ 火災保険へのご加入が条件となります。積水ハウス不動産グループでは、万一の事故の際、グループが連携して迅速に対応できる「シャームゾンライフGUARD」(*)へのご加入を推奨しております。*保険契約の取扱代理店は、積水ハウス不動産東京(株)および積水ハウス不動産パートナーズ(株)となります。/ 積水ハウス不動産パートナーズの保証人不要プラン『らくらくパートナー』に加入が必要です。【新規契約時】事務手数料: 33,000円(税込)、【毎月】保証料: 月額賃料等の2%/ 諸費用及び、契約に要する費用は別途打合せ/ ※【注意事項: 室内禁煙/ 室内画鋲禁止】/ 更新料: 新賃料の1ヶ月分

※消費税は10%として計算しています。※掲載されている図面・写真等は、作成方法や撮影方法・時期などにより実際とは異なる場合があります。※家具や車などは、配置のイメージであり、賃貸物件に付属していません(家具家電付き等の表示があるものを除く)。

ポイントがたまる
住んでいるだけでポイントが貯まり、住替え時に家賃が最大3ヶ月分無料に!

らくらくパートナー
気分も手間もお財布も、らくらく。保証人不要のらくらくパートナー

株式会社カナヤマ
TEL:03-3786-1801
FAX: 03-3783-8551

東京都品川区旗の台5丁目2-8
免許番号: 東京都免許(9)第56022号
所属団体: (公社) 東京都宅地建物取引業協会 / (公社) 首都圏不動産公正取引協議会

取引形態
仲介