

Sha Maison

積水ハウス品質のお部屋を シャーメゾン ショップ Shop

東急多摩川線

下丸子駅 徒歩4分

2LDK
マンション

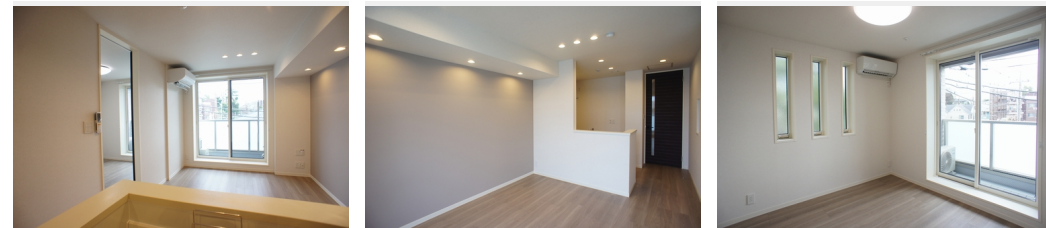
家賃 **180,000 円**

共益費等 8,500 円

敷金 1ヶ月

礼金 2ヶ月

モバイルで見る



積水ハウスの賃貸住宅 シャーメゾン

Sha Maison

この物件の
オススメ
ポイント

◇積水ハウス施工の賃貸住宅『シャーメゾン』 ◇共用エントランス自動ドア『オートロック』仕様 ◇申込なしですぐ使える無料インターネット環境ギガプライズ導入【Wi-Fiも無料です】 ◇・・・

この物件についている こだわり設備

- 屋内共用廊下タイプ
- 宅配BOX
- インターネット無料(WiFi付)
- シャーメゾンガーデンズ
- 太陽光発電
- TVモニター付きインターホン
- 高遮音床システム
- 住宅性能評価
- オートロック
- ZEH
- 断熱等性能等級4
- 防犯カメラ

高遮音床システム「SHAIDD55」/住宅性能評価/断熱等性能等級4/ホテルライク/エレベーター/宅配BOX/ゴミ集積場(敷地内)/駐輪場(屋根付き)/オートロック/防犯カメラ/BS/シャーメゾンガーデンズ/LGBTQフレンドリー/高齢者対応可/角部屋/アクセントクロス/ピックアップレール/フローリング/複層ガラス/モニター付ドアホン/全身ミラー/ダウンライト/照明器具(LED)/インターネット無料(Wi-Fi対応)/玄関鍵(①キー②ロック)/給湯箇所(浴室・台所・洗面所)/給湯器(ガス)/エコジョーズ/給湯器(追焚機能付)/太陽光発電

物件名 ラ メゾン 芽依 303号室
アクセス 東急多摩川線 下丸子駅 徒歩4分
東急池上線 千鳥町駅 徒歩9分
所在地 東京都大田区鵜の木1丁目23-12
ランドマーク -

間取り 2LDK/洋室5.7 洋室5.6 LDK10.9(帖)
専有面積/向き 54.05㎡/東
築年月/構造 2023年1月下旬/重量鉄骨・3階-3階建
入居/契約期間 2024年5月下旬/2年
駐車場 なし

入居諸条件備考

シャーメゾンライフSUPPORT24(月額880円税込)へ別途加入要。退室時ハウスクリーニング費用として68,750円(税込)ご負担頂きます。鍵交換費用として33,000円(税込)ご負担頂きます。/火災保険へのご加入が条件となります。*ご入居中は、借家人賠償責任保険・個人賠償責任保険が付帯された火災保険へのご加入が必要となります。積水ハウス不動産グループでは、万一の事故の際、グループが連携して迅速に対応できる「シャーメゾンライフGUARD」(*)へのご加入を推奨しております。*保険契約の取扱代理店は、積水ハウス不動産東京(株)および積水ハウス不動産パートナーズ(株)となります。/積水ハウス不動産パートナーズの保証人不要プラン「らくらくパートナー」に加入が必要です。【新規契約時】事務手数料:33,000円(税込)、【毎月】保証料:月額賃料等の2%/諸費用及び、契約に要する費用は別途打合せ/更新料:新賃料の1ヶ月分

※消費税は10%として計算しています。※掲載されている図面・写真等は、作成方法や撮影方法・時期などにより実際とは異なる場合があります。※家具や車などは、配置のイメージであり、賃貸物件に付属していません(家具家電付き等の表示があるものを除く)。

ポイントがたまる
住んでいるだけでポイントが貯まり、
住替え時に家賃が最大3ヶ月分無料に!

らくらくパートナー
気分も手間もお財布も、らくらく。
保証人不要のらくらくパートナー

株式会社シティ・ハウジング 雪が谷店

TEL:03-3729-7177
FAX: 03-6626-5677

東京都大田区雪谷大塚町1-15
免許番号: 東京都免許(9)第52415号
所属団体: (公財)日本賃貸住宅管理協会 / (公社)東京都宅地建物取引業協会 / (公社)首都圏不動産公正取引協議会

取引形態
仲介