

# Sha Maison

積水ハウス品質のお部屋を シャーメゾン ショップ Shop

東急多摩川線

矢口渡駅 徒歩8分

モバイルで見る



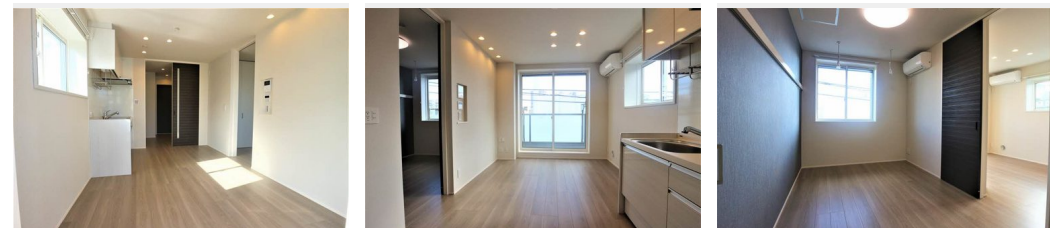
1LDK  
マンション

家賃 132,000 円

共益費等 9,000 円

敷金 1ヶ月

礼金 1.5ヶ月



積水ハウスの賃貸住宅 シャーメゾン

Sha Maison

この物件の  
オススメ  
ポイント

積水ハウス施工賃貸住宅【シャーメゾン】☆上下階の音を軽減した高遮音床システム【SHAI DD55】☆ホテルのようなカーペット敷きの屋内共用廊下☆オートロック・防犯カメラ付きで防犯面も・・・

## この物件についている こだわり設備

- 屋内共用廊下タイプ
- 高遮音床システム
- 宅配BOX
- 断熱等性能等級4
- インターネット無料(WiFi付)
- TVモニター付きインターホン
- オートロック
- 防犯カメラ
- コンロ
- 3口コンロ
- IHクッキングヒーター
- 給湯設備

高遮音床システム「SHAI DD55」/断熱等性能等級4/ホテルライク/宅配BOX/ゴミ集積場(敷地内)/オートロック/防犯カメラ/BS/LGBTQフレンドリー/高齢者対応可/角部屋/ピクチャーレール/フローリング/複層ガラス/モニター付ドアホン/ダウンライト/照明器具(LED)/インターネット無料(Wi-Fi対応)/給湯箇所(浴室・台所・洗面所)/給湯器(ガス)/エコジョーズ/給湯器(追焚機能付)/浴室乾燥機(暖房乾燥)/シャワー/ユニットバス1318/洗濯機置場(室内)/洗髪洗面化粧台/室内物干し/IHクッキングヒーター/3口コンロ

物件名 Feliseed. M301号室

間取り 1LDK/LDK8.2 洋室5.9 (帖)

アクセス 東急多摩川線 矢口渡駅 徒歩8分  
JR京浜東北線 蒲田駅 徒歩16分

専有面積 / 向き 40.24㎡ / 南

所在地 東京都大田区多摩川2丁目10-17

築年月 / 構造 2022年9月中旬 / 重量鉄骨・3階-3階建

ランドマーク -

入居 / 契約期間 2024年6月中旬 / 2年

駐車場 なし

入居諸条件備考

シャーメゾンライフSUPPORT24(月額880円税込)にご加入いただきます。ご入居にかかる諸費用として、退室時ハウスクリーニング費用58,850円(税込)鍵交換費用12,100円(税込)が必要です。/火災保険へのご加入が条件となります。\*ご入居中は、借家人賠償責任保険・個人賠償責任保険が付帯された火災保険へのご加入が必要となります。積水ハウス不動産グループでは、万一の事故の際、グループが連携して迅速に対応できる「シャーメゾンライフGUARD」(\*)へのご加入を推奨しております。\*保険契約の取扱代理店は、積水ハウス不動産東京(株)および積水ハウス不動産パートナーズ(株)となります。/積水ハウス不動産パートナーズの保証人不要プラン『らくらくパートナー』にご加入が必要です。【新規契約時】事務手数料:33,000円(税込)、【毎月】保証料:月額賃料等の2%/諸費用及び、契約に要する費用は別途打合せ/更新料:新賃料の1ヶ月分

※消費税は10%として計算しています。※掲載されている図面・写真等は、作成方法や撮影方法・時期などにより実際とは異なる場合があります。※家具や車などは、配置のイメージであり、賃貸物件に付属していません(家具家電付き等の表示があるものを除く)。

ポイントがたまる  
住んでいるだけでポイントが貯まり、  
住替え時に家賃が最大3ヶ月分無料に!

らくらくパートナー  
気分も手間もお財布も、らくらく。  
保証人不要のらくらくパートナー

株式会社シティ・ハウジング 蒲田店

TEL:03-6861-7177  
FAX: 03-6626-5677

東京都大田区西蒲田7丁目1-3ステラビル西蒲田1F

免許番号: 東京都免許(9)第52415号

所属団体: (公財)日本賃貸住宅管理協会 / (公社)東京都宅地建物取引業協会 / (公社)首都圏不動産公正取引協議会

取引形態  
仲介