

Sha Maison

積水ハウス品質のお部屋を シャーメゾン ショップ Shop

都営浅草線

馬込駅 徒歩9分

モバイルで見る



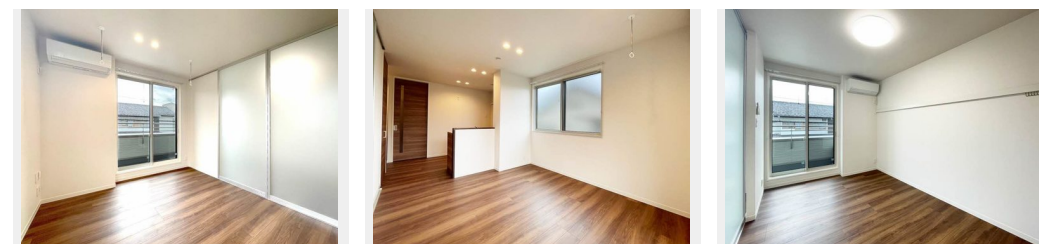
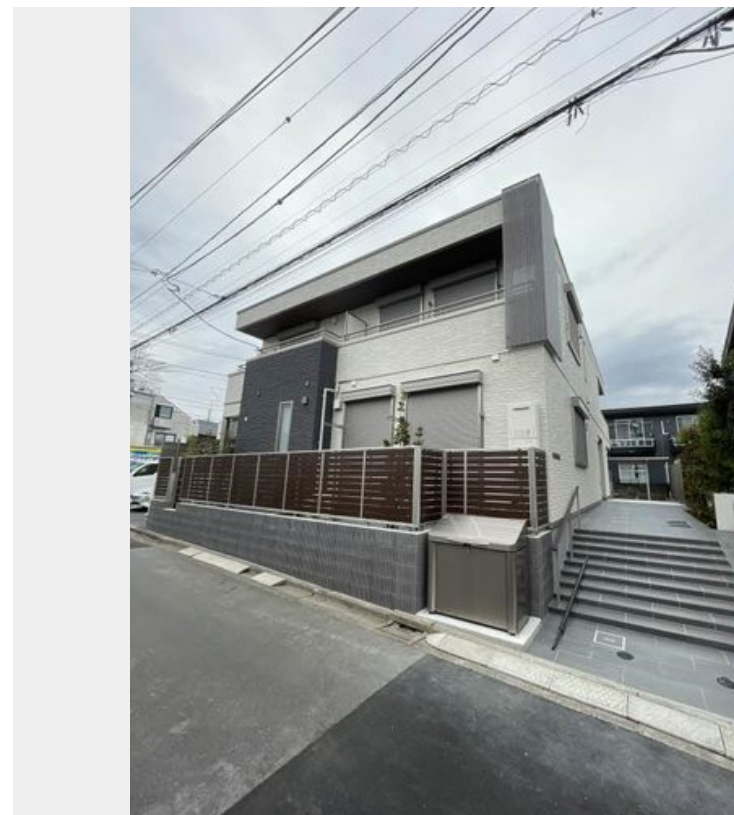
1LDK
アパート

家賃 149,000 円

共益費等 6,500 円

敷金 1ヶ月

礼金 2ヶ月



積水ハウスの賃貸住宅 シャーメゾン

Sha Maison

この物件の
オススメ
ポイント

積水ハウス施工シャーメゾン☆屋内共用廊下のホテルライク仕様☆オートロック付きで防犯にも配慮☆上下階の音を軽減する高遮音床システムSHAIDD55☆宅配ボックス☆申込不要の無料Wi-Fi...

この物件についている こだわり設備

- 屋内共用廊下タイプ
- 高遮音床システム
- 宅配BOX
- ワークスペース
- しゃ熱断熱複層ガラス
- 住宅性能評価
- 耐震等級3
- TVモニター付きインターホン
- オートロック
- 防犯ガラス
- 対面キッチン
- 対面キッチン
- コンロ

高遮音床システム「SHAIDD55」/住宅性能評価/耐震等級3/ホテルライク/宅配BOX/ゴミ集積場(敷地内)/高齢者対応可/駐輪場(屋根付き)/オートロック/BS/LGBTQフレンドリー/ワークスペース/角部屋/スライディングスクリーン/フローリング/複層ガラス/しゃ熱断熱複層ガラス/雨戸(シャッタータイプ)/モニタ付ドアホン/全身ミラー/ダウンライト/照明器具(LED)/防犯ガラス(合せガラス)/玄関鍵(①キー②ロック)/給湯箇所(浴室・台所・洗面所)/給湯器(ガス)/エコジョーズ/給湯器(追焚機能付)/浴室乾燥機(暖房乾燥)/シャワー/

入居諸条件備考

シャーメゾンライフSUPPORT24(月額880円税込)へ別途加入要。退室時ハウスクリーニング費用として63,800円(税込)ご負担頂きます。/火災保険へのご加入が条件となります。*ご入居中は、借家人賠償責任保険・個人賠償責任保険が付帯された火災保険へのご加入が必要となります。積水ハウス不動産グループでは、万一の事故の際、グループが連携して迅速に対応できる「シャーメゾンライフGUARD」(*)へのご加入を推奨しております。*保険契約の取扱代理店は、積水ハウス不動産東京(株)および積水ハウス不動産パートナーズ(株)となります。/積水ハウス不動産パートナーズの保証人不要プラン『らくらくパートナー』に加入が必要です。[新規契約時]事務手数料:33,000円(税込)、[毎月]保証料:月額賃料等の2%/諸費用及び、契約に要する費用は別途打合せ/更新料:新賃料の1ヶ月分

物件名	メゾン ブリエ 202号室	間取り	1LDK/洋室6.2 LDK11.9(帖)
アクセス	都営浅草線 馬込駅 徒歩9分 都営浅草線 西馬込駅 徒歩11分	専有面積/向き	45.96㎡/南
所在地	東京都大田区南馬込1丁目36-11	築年月/構造	2024年4月上旬/軽量鉄骨・2階-2階建
ランドマーク	-	入居/契約期間	即時/2年
		駐車場	なし

※消費税は10%として計算しています。※掲載されている図面・写真等は、作成方法や撮影方法・時期などにより実際とは異なる場合があります。※家具や車などは、配置のイメージであり、賃貸物件に付属していません(家具家電付き等の表示があるものを除く)。

ポイントがたまる
住んでいるだけでポイントが貯まり、住替え時に家賃が最大3ヶ月分無料に!

らくらくパートナー
気分も手間もお財布も、らくらく。保証人不要のらくらくパートナー

株式会社カナヤマ
TEL:03-3786-1801
FAX: 03-3783-8551

東京都品川区旗の台5丁目2-8
免許番号: 東京都免許(9)第56022号
所属団体: (公社)東京都宅地建物取引業協会 / (公社)首都圏不動産公正取引協議会

取引形態
仲介