

Sha Maison

積水ハウス品質のお部屋を シャーメゾン ショップ Shop

小田急小田原線

経堂駅 徒歩9分

モバイルで見る



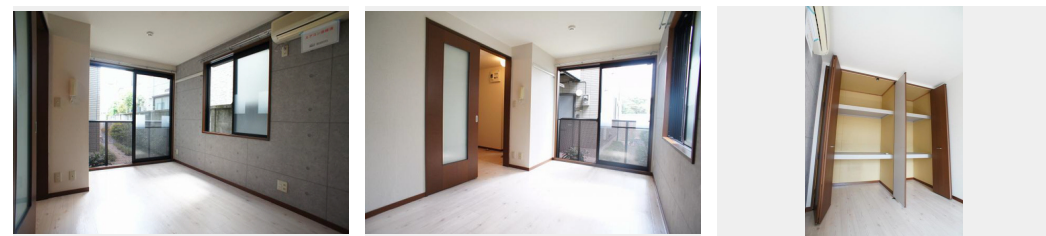
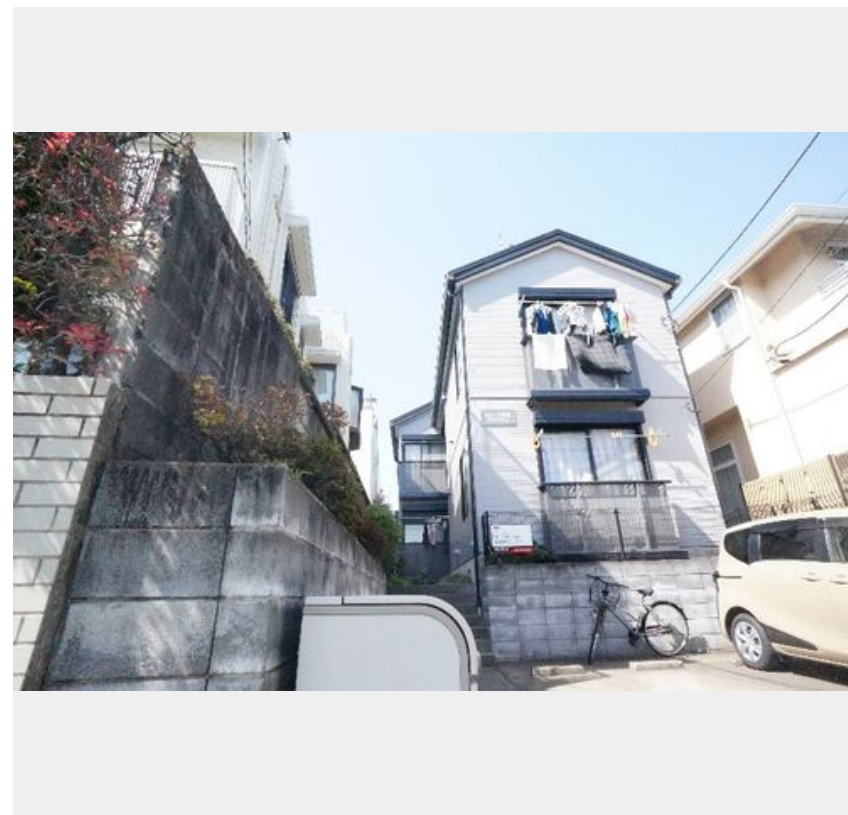
1K
アパート

家賃 68,000 円

共益費等 5,000 円

敷金 1ヶ月

礼金 1ヶ月



積水ハウスの賃貸住宅 シャーメゾン

Sha Maison

この物件の
オススメ
ポイント

☆閑静な住宅地にある積水ハウス施工のシャーメゾン ☆コンビニエンスストア【ローソン】185m徒歩3分♪ ☆小田急線「経堂」駅、東急世田谷線「松原」駅の2路線2駅利用可♪ ☆1階の角・・・

この物件についている こだわり設備



LGBTQフレンドリー／高齢者対応可／角部屋／アクセントクロス／給湯箇所（浴室・台所）／給湯器（ガス）／浴室乾燥機（暖房乾燥）／シャワー／洗濯機置場（室内）／1口コンロ／バス・トイレ（セパレート）／エアコン

物件名 ルレーブ赤堤 102号室
アクセス 小田急小田原線 経堂駅 徒歩9分
東急世田谷線 松原駅 徒歩8分
所在地 東京都世田谷区赤堤 1丁目34-2
ランドマーク -

間取り 1K／洋室5.8 K4.2 (帖)
専有面積 / 向き 22.5㎡ / 南
築年月 / 構造 2000年3月中旬 / 軽量鉄骨・1階-2階建
入居 / 契約期間 2024年5月中旬 / 2年
駐車場 なし

入居諸条件備考

シャーメゾンライフSUPPORT24 (月額880円税込) へ別途加入要。退室時ハウスクリーニング費用として44,000円(税込)ご負担頂きます。鍵交換費用として15,400円(税込)ご負担頂きます。火災保険へのご加入が条件となります。*ご入居中は、借家人賠償責任保険・個人賠償責任保険が付帯された火災保険へのご加入が必要となります。積水ハウス不動産グループでは、万一の事故の際、グループが連携して迅速に対応できる「シャーメゾンライフGUARD」(*)へのご加入を推奨しております。*保険契約の取扱代理店は、積水ハウス不動産東京(株)および積水ハウス不動産パートナーズ(株)となります。積水ハウス不動産パートナーズの保証人不要プラン『らくらくパートナー』へご加入が必要です。【新規契約時】事務手数料:33,000円(税込)、【毎月】保証料:月額賃料等の2%/諸費用及び、契約に要する費用は別途打合せ/更新料:新賃料の1ヶ月分

※消費税は10%として計算しています。※掲載されている図面・写真等は、作成方法や撮影方法・時期などにより実際とは異なる場合があります。※家具や車などは、配置のイメージであり、賃貸物件に付属していません(家具家電付き等の表示があるものを除く)。

ポイントがたまる
住んでいるだけでポイントが貯まり、
住替え時に家賃が最大3ヶ月分無料に!

らくらくパートナー
気分も手間もお財布も、らくらく。
保証人不要のらくらくパートナー

株式会社東都 経堂店

TEL:03-3426-6611
FAX: 03-3426-3066

東京都世田谷区経堂 1丁目24-15
免許番号: 国土交通大臣免許(10)第3496号
所属団体: (公財)日本賃貸住宅管理協会 / (一社)全国住宅産業協会
/ (公社)首都圏不動産公正取引協議会

取引形態
仲介