

# Sha Maison

積水ハウス品質のお部屋を シャーメゾン ショップ Shop

東急田園都市線

三軒茶屋駅 徒歩12分

モバイルで見る



**1LDK**  
アパート

家賃 **158,000 円**

共益費等 5,000 円

敷金 1 ヶ月

礼金 1.5 ヶ月

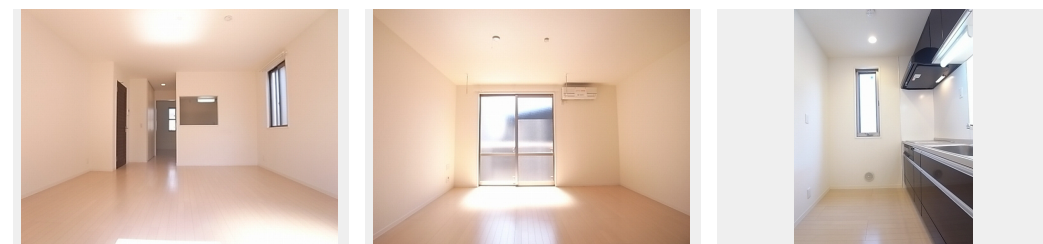


この物件の  
オススメ  
ポイント

■オール電化「シャーメゾン」 ■東急田園都市線「三軒茶屋駅」徒歩12分 ■東急世田谷線「若林駅」徒歩7分 ■敷地内ゴミボックス ■1フロア1世帯（角部屋） ■3口IHコンロの対面式システムキッチン...

この物件についている **こだわり設備**

- TVモニター付きインターホン
- 防犯ガラス
- 対面キッチン
- 対面キッチン
- 3口コンロ
- IH IHクッキングヒーター
- オール電化
- 給湯設備
- 浴室乾燥機
- 洗髪洗面台
- 室内物干
- 温水洗浄便座



積水ハウスの賃貸住宅 シャーメゾン

Sha Maison

ゴミ集積場（敷地内）／駐輪場（屋根無し）／LGBTQフレンドリー／高齢者対応可／角部屋／ピックアップチャールール／フローリング／雨戸（シャッタータイプ）／モニター付ドアホン／ダウンライト／防犯ガラス（合せガラス）／玄関鍵（①キー②ロック）／給湯箇所（浴室・台所・洗面所）／電気温水器／給湯器（高温差し湯機能付）／オール電化／浴室乾燥機（暖房乾燥）／シャワー／洗濯機置場（室内）／洗髪洗面化粧台／室内物干し／対面キッチン／IHクッキングヒーター／3口コンロ／グリル付きコンロ／トイレ（洗浄機能付便座）／バス・トイレ（セパレート）／エアコン全室／バルコニー

物件名	K・フラット 201号室	間取り	1LDK／洋室7.6 LDK14.1 (帖)
アクセス	東急田園都市線 三軒茶屋駅 徒歩12分 東急世田谷線 若林駅 徒歩7分	専有面積 / 向き	55.0㎡ / 南
所在地	東京都世田谷区上馬 5丁目39-14	築年月 / 構造	2009年12月中旬 / 軽量鉄骨・2階-2階建
ランドマーク	-	入居 / 契約期間	2024年5月下旬 / 2年
		駐車場	なし

入居諸条件備考

シャーメゾンライフSUPPORT24（月額880円税込）にご加入いただきます。ご入居にかかる諸費用として、退室時ハウスクリーニング費用68,750円（税込）鍵交換費用22,000円（税込）が必要です。／火災保険へのご加入が条件となります。＊ご入居中は、借家人賠償責任保険・個人賠償責任保険が付帯された火災保険へのご加入が必要となります。積水ハウス不動産グループでは、万一の事故の際、グループが連携して迅速に対応できる「シャーメゾンライフGUARD」(\*)へのご加入を推奨しております。＊保険契約の取扱代理店は、積水ハウス不動産東京(株)および積水ハウス不動産パートナーズ(株)となります。／積水ハウス不動産パートナーズの保証人不要プラン『らくらくパートナー』にご加入が必要です。【新規契約時】事務手数料：33,000円（税込）、【毎月】保証料：月額賃料等の2％／諸費用及び、契約に要する費用は別途打合せ／更新料：新賃料の1ヶ月分

※消費税は10%として計算しています。※掲載されている図面・写真等は、作成方法や撮影方法・時期などにより実際とは異なる場合があります。＊家具や車などは、配置のイメージであり、賃貸物件に付属していません（家具家電付き等の表示があるものを除く）。

**ポイントがたまる**  
住んでいるだけでポイントが貯まり、住替え時に家賃が最大3ヶ月分無料に!

**らくらくパートナー**  
気分も手間もお財布も、らくらく。保証人不要のらくらくパートナー

有限会社さくらホーム  
TEL:03-5430-2151  
FAX: 03-5430-2150

東京都世田谷区太子堂1丁目12-38 藤和三軒茶屋コープ1階  
免許番号：東京都免許(7)70269号  
所属団体：(公社)東京都宅地建物取引業協会 / (公社)首都圏不動産公正取引協議会

取引形態  
仲介