

Sha Maison

積水ハウス品質のお部屋を シャーメゾン ショップ Shop

東急田園都市線

用賀駅 徒歩6分

モバイルで見る



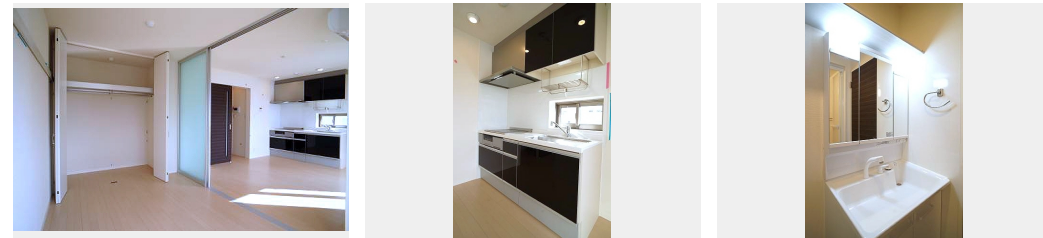
1DK
マンション

家賃 **141,000 円**

共益費等 6,000 円

敷金 1ヶ月

礼金 1ヶ月



積水ハウスの賃貸住宅 シャーメゾン

Sha Maison

この物件のオススメポイント

- ◆積水ハウス施工の賃貸住宅『シャーメゾン』♪ ◆無料 w i - f i 【ギガプライズ】導入♪ ◆オートロック付共用玄関
- ♪ ◆エレベーター付マンション♪ ■セコムホームセキュリティシステム搭載・・・

この物件についている こだわり設備

- 高遮音床システム
- インターネット無料(WiFi付)
- TVモニター付きインターホン
- 防犯ガラス
- 警備システム
- エレベーター
- コンロ
- 3口コンロ
- IHクッキングヒーター
- 給湯設備
- 追い焚き給湯
- 浴室乾燥機

高遮音床システム「SHAIDD55」/エレベーター/ゴミ集積場(敷地内)/駐輪場(屋根無し)/BS/LGBTQフレンドリー/角部屋/フローリング/複層ガラス/雨戸(シャッタータイプ)/モニター付ドアホン/インターネット無料(Wi-Fi対応)/防犯ガラス(合せガラス)/玄関鍵(①キー②ロック)/ホームセキュリティ(セコム)/給湯箇所(浴室・台所・洗面所)/給湯器(ガス)/給湯器(追焚機能付)/浴室乾燥機(暖房乾燥)/シャワー/ユニットバス1318/洗濯機置場(室内)/洗髪洗面化粧台/室内物干し/IHクッキングヒーター/3口コンロ/グリル付きコンロ

物件名	ジュヌパン用賀 401号室	間取り	1DK/洋室6.1DK7.4(帖)
アクセス	東急田園都市線 用賀駅 徒歩6分 東急田園都市線 桜新町駅 徒歩14分	専有面積 / 向き	35.45㎡ / 南西
所在地	東京都世田谷区用賀 3丁目18-7	築年月 / 構造	2015年1月下旬 / 鉄骨・4階-4階建
ランドマーク	-	入居 / 契約期間	2024年5月下旬 / 2年
		駐車場	なし

入居諸条件備考

シャーメゾンライフSUPPORT24(月額880円税込)へ別途加入要。退室時ハウスクリーニング費用として53,900円(税込)ご負担頂きます。鍵交換費用として27,500円(税込)ご負担頂きます。/火災保険へのご加入が条件となります。*ご入居中は、借家人賠償責任保険・個人賠償責任保険が付帯された火災保険へのご加入が必要となります。積水ハウス不動産グループでは、万一の事故の際、グループが連携して迅速に対応できる「シャーメゾンライフGUARD」(*)へのご加入を推奨しております。*保険契約の取扱代理店は、積水ハウス不動産東京(株)および積水ハウス不動産パートナーズ(株)となります。/積水ハウス不動産パートナーズの保証人不要プラン『らくらくパートナー』に加入が必要です。【新規契約時】事務手数料:33,000円(税込)、[毎月]保証料:月額賃料等の2%/諸費用及び、契約に要する費用は別途打合せ/◆スーパーマーケット【FUJI】徒歩5分(400m)♪【OKストア】徒歩7分(500m)♪◆コンビニエンスストア【100円ローソン】徒歩2分(150m)♪【ファミリーマート】徒歩2分(160m)♪【セブンイレブン】徒歩5分(340m)♪/更新料:新賃料の1ヶ月分

※消費税は10%として計算しています。※掲載されている図面・写真等は、作成方法や撮影方法・時期などにより実際とは異なる場合があります。※家具や車などは、配置のイメージであり、賃貸物件に付属していません(家具家電付き等の表示があるものを除く)。

ポイントがたまる
住んでいるだけでポイントが貯まり、住替え時に家賃が最大3ヶ月分無料に!

らくらくパートナー
気分も手間もお財布も、らくらく。保証人不要のらくらくパートナー

株式会社カナヤマ 二子玉川店
TEL:03-5797-1301
FAX: 03-5797-1302

東京都世田谷区玉川3丁目4-3 GranDuo二子玉川102号室
免許番号: 東京都免許(9)第56022号
所属団体: (公社)東京都宅地建物取引業協会 / (公社)首都圏不動産公正取引協議会

取引形態
仲介