

# Sha Maison

積水ハウス品質のお部屋を シャーメゾン ショップ Shop

京王線

千歳烏山駅 徒歩18分

1LDK  
アパート

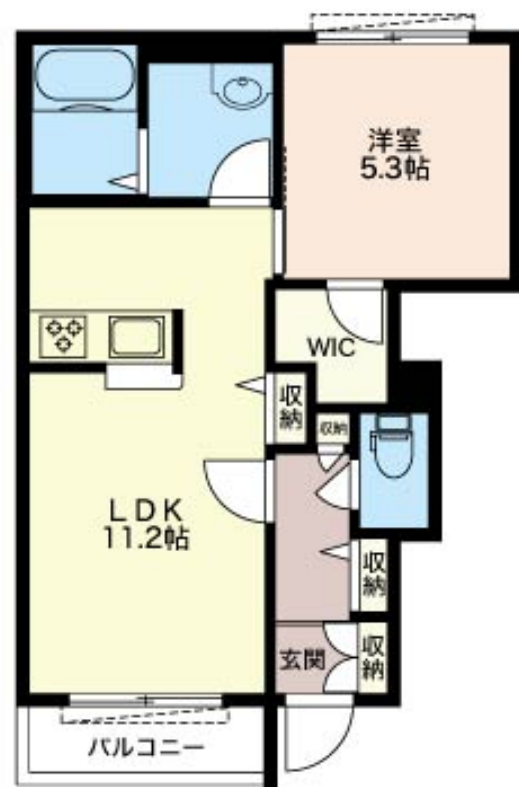
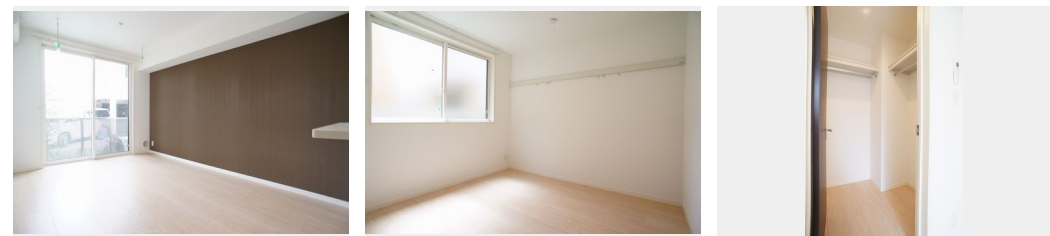
家賃 **109,000 円**

共益費等 4,500 円

敷金 1ヶ月

礼金 1ヶ月

モバイルで見る



積水ハウスの賃貸住宅 シャーメゾン

Sha Maison

この物件の  
オススメ  
ポイント

積水ハウス株式会社施工の賃貸住宅「シャーメゾン」/耐久性に優れた軽量鉄骨造/カップル〜ファミリー向けの物件です!  
! /バス停【ときわ橋】まで徒歩5分(400m) →吉祥寺駅、千歳烏山駅へ...

## この物件についている こだわり設備

- 高遮音床システム
- 対面キッチン
- 浴室乾燥機
- しゃ熱断熱複層ガラス
- コンロ
- 洗髪洗面台
- TVモニター付きインターホン
- 給湯設備
- 室内物干
- 防犯ガラス
- 追い焚き給湯
- 温水洗浄便座

駐車場有り/高遮音床システム「SHAIDD55」/ゴミ集積場(敷地内)/駐輪場(屋根付き)/BS/LGBTQフレンドリー/高齢者対応可/フローリング/しゃ熱断熱複層ガラス/雨戸(シャッタータイプ)/モニター付ドアホン/防犯ガラス(合せガラス)/玄関鍵(①キー②ロック)/給湯箇所(浴室・台所・洗面所)/給湯器/給湯器(追焚機能付)/浴室乾燥機(暖房乾燥)/シャワー/ユニットバス1318/洗濯機置場(室内)/洗髪洗面化粧台/室内物干し/対面キッチン/ガスコンロ/トイレ(洗浄機能付便座)/バス・トイレ(セパレート)/ウォークインクローゼット/床

物件名 Leo Grande 103号室  
アクセス 京王線 千歳烏山駅 徒歩18分  
京王線 芦花公園駅 徒歩30分  
所在地 東京都世田谷区北烏山9丁目28-14  
ランドマーク -

間取り 1LDK/洋室5.3 LDK11.2(帖)  
専有面積/向き 42.62㎡/東  
築年月/構造 2016年5月下旬/軽量鉄骨・1階-2階建  
入居/契約期間 2024年5月下旬/2年  
駐車場 なし

入居諸条件備考

シャーメゾンライフSUPPORT24(月額880円税込)にご加入いただきます。ご入居にかかる諸費用として、退室時ハウスクリーニング費用58,850円(税込)鍵交換費用11,000円(税込)が必要です。/火災保険へのご加入が条件となります。\*ご入居中は、借家人賠償責任保険・個人賠償責任保険が付帯された火災保険へのご加入が必要となります。積水ハウス不動産グループでは、万一の事故の際、グループが連携して迅速に対応できる「シャーメゾンライフGUARD」(\*)へのご加入を推奨しております。\*保険契約の取扱代理店は、積水ハウス不動産東京(株)および積水ハウス不動産パートナーズ(株)となります。/積水ハウス不動産パートナーズの保証人不要プラン『らくらくパートナー』にご加入が必要です。【新規契約時】事務手数料:33,000円(税込)、【毎月】保証料:月額賃料等の2%/諸費用及び、契約に要する費用は別途打合せ/更新料:新賃料の1ヶ月分

※消費税は10%として計算しています。※掲載されている図面・写真等は、作成方法や撮影方法・時期などにより実際とは異なる場合があります。※家具や車などは、配置のイメージであり、賃貸物件に付属していません(家具家電付き等の表示があるものを除く)。

ポイントがたまる  
住んでいるだけでポイントが貯まり、  
住替え時に家賃が最大3ヶ月分無料に!

らくらくパートナー  
気分も手間もお財布も、らくらく。  
保証人不要のらくらくパートナー

株式会社東都 千歳烏山店

TEL:03-5313-5811  
FAX: 03-5313-5820

東京都世田谷区南烏山4丁目10-3  
免許番号: 国土交通大臣免許(10)第3496号  
所属団体: (一社) 全国住宅産業協会 / (公社) 首都圏不動産公正取引協議

取引形態  
仲介