

# Sha Maison

積水ハウス品質のお部屋を シャーメゾン ショップ Shop

小田急小田原線

千歳船橋駅 徒歩12分

1LDK  
マンション

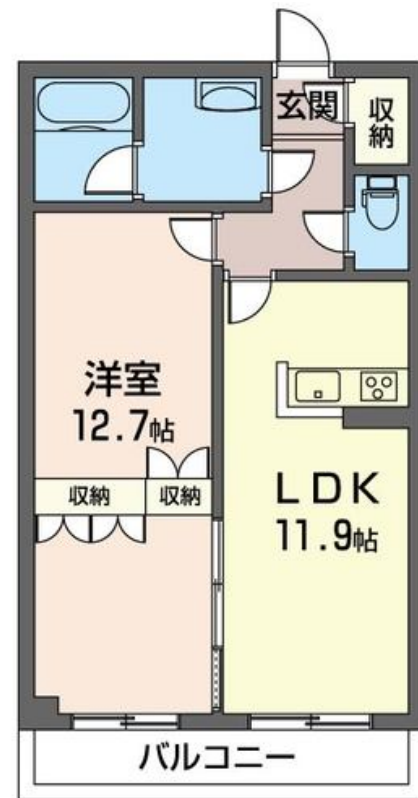
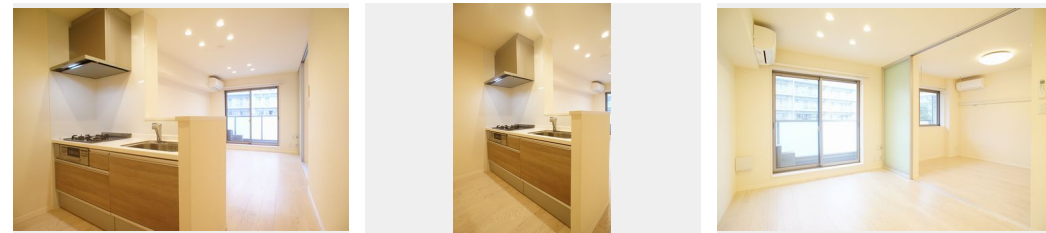
家賃 **153,000 円**

共益費等 6,000 円

敷金 1ヶ月

礼金 1ヶ月

モバイルで見る



積水ハウスの賃貸住宅 シャーメゾン

Sha Maison

この物件の  
オススメ  
ポイント

【千歳船橋駅】と【祖師谷大蔵駅】の2駅利用可能！ドラックストア・無印良品などが入ったサミットストアまで徒歩2分（160m）／富士見公園まで徒歩4分（280m）で小さなお子様がい・・・

## この物件についている こだわり設備

- 屋内共用廊下タイプ
- 宅配BOX
- しゃ熱断熱複層ガラス
- 耐震等級3 耐震等級3
- インターネット無料(WiFi付)
- TVモニター付きインターホン
- オートロック
- 防犯カメラ
- 防犯ガラス
- エレベーター
- 対面キッチン
- 対面キッチン
- コンロ

耐震等級3 / ホテルライク / エレベーター / 宅配BOX / ゴミ集積場 (敷地内) / 駐輪場 (屋根無し) / オートロック / 防犯カメラ / フローリング / しゃ熱断熱複層ガラス / モニタ付ドアホン / 全身ミラー / ダウンライト / インターネット無料 (WiFi対応) / 防犯ガラス (合せガラス) / 給湯箇所 (浴室・台所・洗面所) / 給湯器 / 給湯器 (追焚機能付) / 浴室乾燥機 (暖房乾燥) / シャワー / ユニットバス1418 / 洗濯機置場 (室内) / 洗面化粧台 / 室内物干し / 対面キッチン / ガスコンロ / 3口コンロ / グリル付きコンロ / トイレ (洗浄機能付便座) / バス・トイレ (セパレート) / エアコン全室

物件名 砧テラス 302号室  
アクセス 小田急小田原線 千歳船橋駅 徒歩12分  
小田急小田原線 祖師ヶ谷大蔵駅 徒歩13分  
所在地 東京都世田谷区砧2丁目11-14  
ランドマーク ●富士見公園 / 徒歩4分

間取り 1LDK / LDK 11.9 洋室12.7 その他9.2 (帖)  
専有面積 / 向き 54.91㎡ / 南  
築年月 / 構造 2018年2月下旬 / 重量鉄骨・3階-3階建  
入居 / 契約期間 2024年6月中旬 / 2年  
駐車場 なし

入居諸条件備考

シャーメゾンライフSUPPORT24 (月額880円税込) へ別途加入要。退室時ハウスクリーニング費用として68,750円 (税込) 負担頂きます。鍵交換費用として12,100円 (税込) 負担頂きます。火災保険へのご加入が条件となります。\*ご入居中は、借家人賠償責任保険・個人賠償責任保険が付帯された火災保険へのご加入が必要となります。積水ハウス不動産グループでは、万一の事故の際、グループが連携して迅速に対応できる「シャーメゾンライフGUARD」(\*) へのご加入を推奨しております。\*保険契約の取扱代理店は、積水ハウス不動産東京 (株) および積水ハウス不動産パートナーズ (株) となります。積水ハウス不動産パートナーズの保証人不要プラン「らくらくパートナー」へご加入が必要です。【新規契約時】事務手数料: 33,000円 (税込)、【毎月】保証料: 月額賃料等の2% / 諸費用及び、契約に要する費用は別途打合せ / 更新料: 新賃料の1ヶ月分

※消費税は10%として計算しています。※掲載されている図面・写真等は、作成方法や撮影方法・時期などにより実際とは異なる場合があります。※家具や車などは、配置のイメージであり、賃貸物件に付属していません (家具家電付き等の表示があるものを除く)。

ポイントがたまる  
住んでいるだけでポイントが貯まり、  
住替え時に家賃が最大3ヶ月分無料に!

らくらくパートナー  
気分も手間もお財布も、らくらく。  
保証人不要のらくらくパートナー

株式会社東都 成城店  
TEL:03-5429-7611  
FAX: 03-3484-8640

東京都世田谷区成城6丁目14-5  
免許番号: 国土交通大臣免許(10)第3496号  
所属団体: (公財) 日本賃貸住宅管理協会 / (公社) 全日本不動産協会  
/ (公社) 首都圏不動産公正取引協議会

取引形態  
仲介