

Sha Maison

積水ハウス品質のお部屋を シャーメゾン ショップ Shop

京王線

仙川駅 徒歩9分

モバイルで見る



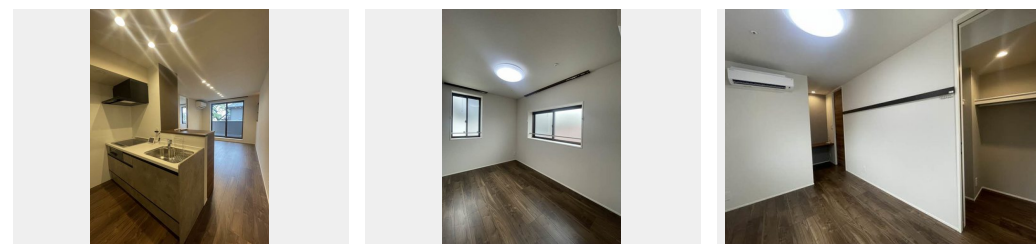
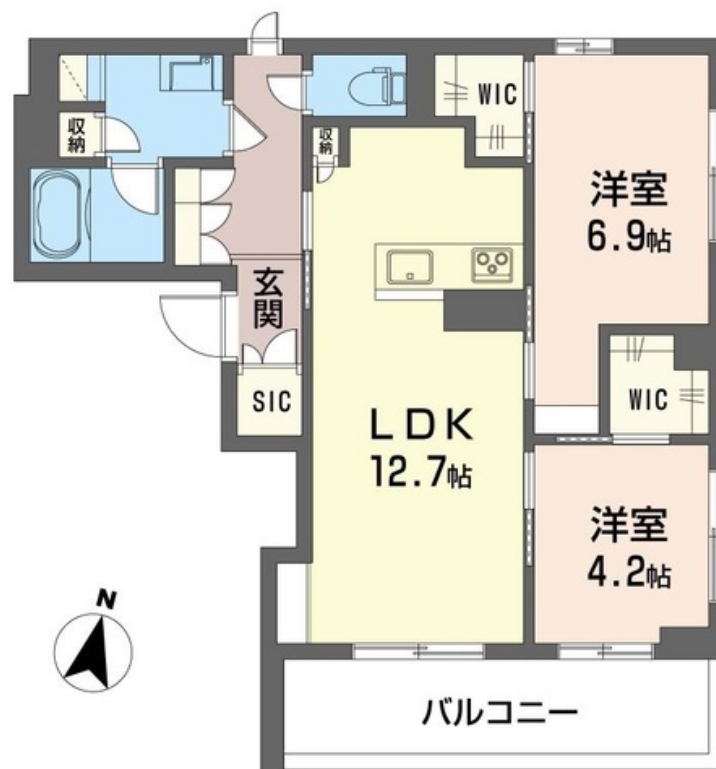
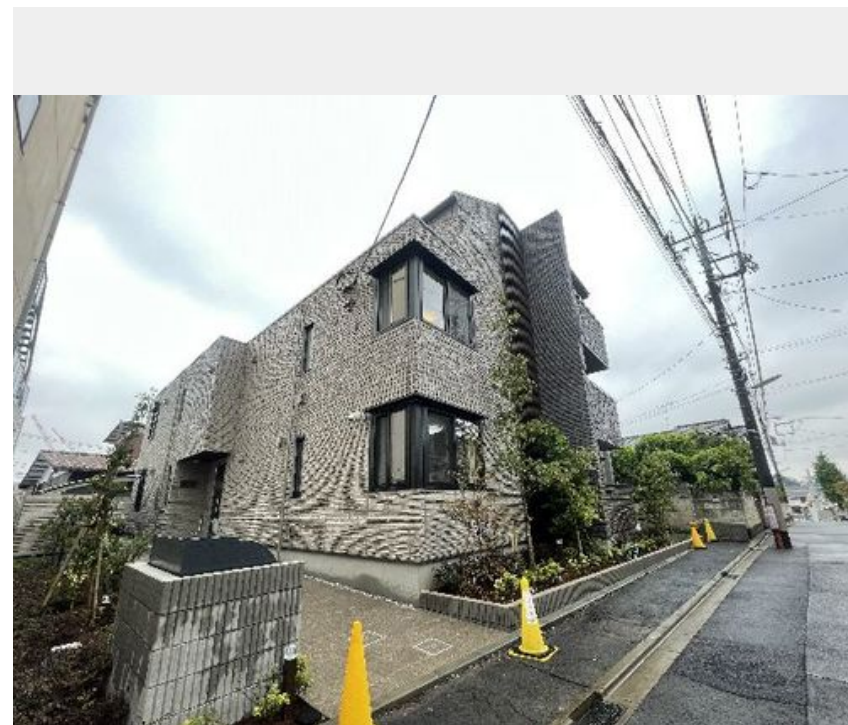
2LDK
マンション

家賃 179,000 円

共益費等 8,000 円

敷金 1 ヶ月

礼金 1.5 ヶ月



積水ハウスの賃貸住宅 シャーメゾン

Sha Maison

この物件の
オススメ
ポイント

屋内に配置したホテルライクなロビーや共用廊下は、入居者だけのプライベートゾーン。ノオートロック自動ドア・防犯カメラ・モニター付インターホンでセキュリティー対応！ノリビング・ダイニング・・・

この物件についている こだわり設備

- 屋内共用廊下タイプ
- 高遮音床システム
- ZEH
- 宅配BOX
- ワークスペース
- 太陽光発電
- 住宅性能評価
- 耐震等級3
- TVモニター付きインターホン
- オートロック
- 防犯カメラ
- 防犯ガラス

高遮音床システム「SHAIDD55」/住宅性能評価/耐震等級3/ホテルライク/エレベーター/宅配BOX/ゴミ集積場(敷地内)/高齢者対応可/駐輪場(屋根付き)/オートロック/防犯カメラ/BS/LGBTQフレンドリー/ワークスペース/角部屋/アクセントクロス/フローリング/防音サッシ/雨戸(シャッタータイプ)/モニター付ドアホン/防犯ガラス(合せガラス)/玄関鍵(①キー②ロック)/給湯箇所(浴室・台所・洗面所)/エコジョーズ/給湯器(追焚機能付)/太陽光発電/ZEH(ネット・ゼロ・エネルギー・ハウス)/浴室乾燥機(暖房乾燥)/シャワー/ユニットバス

物件名 ラフェスタセンガワ 201号室
アクセス 京王線 仙川駅 徒歩9分
京王線 千歳烏山駅 徒歩14分
所在地 東京都世田谷区給田 3丁目14-10
ランドマーク -

間取り 2LDK/洋室6.9 洋室4.2 LDK12.7(帖)
専有面積/向き 59.23㎡/南
築年月/構造 2024年4月下旬/重量鉄骨・2階-3階建
入居/契約期間 即時/2年
駐車場 なし

入居諸条件備考

シャーメゾンライフSUPPORT24(月額880円税込)へ別途加入要。退室時ハウスクリーニング費用として73,700円(税込)ご負担頂きます。ノ火災保険へのご加入が条件となります。*ご入居中は、借家人賠償責任保険・個人賠償責任保険が付帯された火災保険へのご加入が必要となります。積水ハウス不動産グループでは、万一の事故の際、グループが連携して迅速に対応できる「シャーメゾンライフGUARD」(*)へのご加入を推奨しております。*保険契約の取扱代理店は、積水ハウス不動産東京(株)および積水ハウス不動産パートナーズ(株)となります。ノ積水ハウス不動産パートナーズの保証人不要プラン『らくらくパートナー』に加入が必要です。[新規契約時]事務手数料:33,000円(税込)、[毎月]保証料:月額賃料等の2%/諸費用及び、契約に要する費用は別途打合せ/更新料:新賃料の1ヶ月分

※消費税は10%として計算しています。※掲載されている図面・写真等は、作成方法や撮影方法・時期などにより実際とは異なる場合があります。※家具や車などは、配置のイメージであり、賃貸物件に付属していません(家具家電付き等の表示があるものを除く)。

ポイントがたまる
住んでいるだけでポイントが貯まり、
住替え時に家賃が最大3ヶ月分無料に!

らくらくパートナー
気分も手間もお財布も、らくらく。
保証人不要のらくらくパートナー

株式会社東都 千歳烏山店

TEL:03-5313-5811
FAX: 03-5313-5820

東京都世田谷区南烏山4丁目10-3
免許番号: 国土交通大臣免許(10)第3496号
所属団体: (一社)全国住宅産業協会/ (公社)首都圏不動産公正取引協議

取引形態
仲介