

Sha Maison

積水ハウス品質のお部屋を シャーメゾン ショップ Shop

京王新線

初台駅 徒歩8分

モバイルで見る



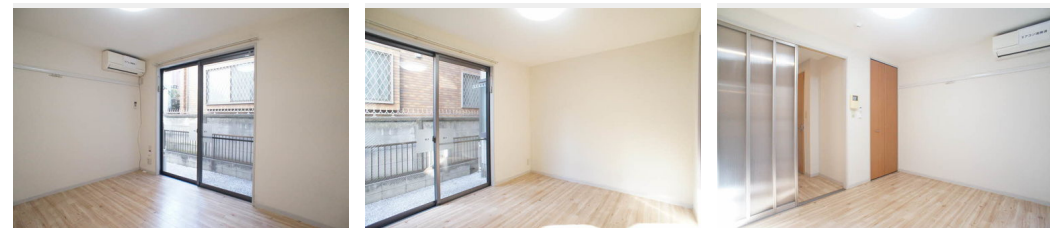
1K
アパート

家賃 72,000 円

共益費等 5,000 円

敷金 1ヶ月

礼金 1ヶ月



積水ハウスの賃貸住宅 シャーメゾン

Sha Maison

この物件の
オススメ
ポイント

☆積水ハウス施工の『シャーメゾン』☆京王線「初台駅」徒歩5分・大江戸線「西新宿五丁目駅」徒歩8分☆2路線徒歩圏内の立地☆軽量鉄骨造の2階建て☆1口ガスコンロ付きのキッチンセット☆バ・・・

この物件についている こだわり設備



TVモニター付き
インターホン



コンロ



給湯設備



室内物干



温水洗浄便座



エアコン

ゴミ集積場（敷地内）／LGBTQフレンドリー／高齢者対応可／雨戸（シャッタータイプ）／モニター付ドアホン／照明器具（LED）／給湯箇所（浴室・台所）／給湯器（ガス）／シャワー／洗濯機置場（室内）／室内物干し／ガスコンロ／1口コンロ／トイレ（洗浄機能付便座）／バス・トイレ（セパレート）／床下収納庫／エアコン

物件名	コーポつのはず A 103号室
アクセス	京王新線 初台駅 徒歩8分 都営大江戸線 西新宿五丁目駅 徒歩8分
所在地	東京都渋谷区本町4丁目1-12
ランドマーク	-

間取り	1K／洋室5.9 K3.8 (帖)
専有面積 / 向き	21.0㎡ / 西
築年月 / 構造	2002年10月下旬 / 軽量鉄骨・1階-2階建
入居 / 契約期間	2024年6月上旬 / 2年
駐車場	なし

入居諸条件備考

シャーメゾンライフSUPPORT24（月額880円税込）にご加入いただけます。ご入居にかかる諸費用として、退室時ハウスクリーニング費用44,000円（税込）鍵交換費用19,800円（税込）が必要です。／火災保険へのご加入が条件となります。＊ご入居中は、借家人賠償責任保険・個人賠償責任保険が付帯された火災保険へのご加入が必要となります。積水ハウス不動産グループでは、万一の事故の際、グループが連携して迅速に対応できる「シャーメゾンライフGUARD」(*)へのご加入を推奨しております。＊保険契約の取扱代理店は、積水ハウス不動産東京(株)および積水ハウス不動産パートナーズ(株)となります。／積水ハウス不動産パートナーズの保証人不要プラン『らくらくパートナー』にご加入が必要です。【新規契約時】事務手数料：33,000円（税込）、【毎月】保証料：月額賃料等の2％／諸費用及び、契約に要する費用は別途打合せ／更新料：新賃料の1ヶ月分

※消費税は10%として計算しています。※掲載されている図面・写真等は、作成方法や撮影方法・時期などにより実際とは異なる場合があります。＊家具や車などは、配置のイメージであり、賃貸物件に付属していません（家具家電付き等の表示があるものを除く）。

ポイントがたまる
住んでいるだけでポイントが貯まり、住替え時に家賃が最大3ヶ月分無料に!

らくらくパートナー
気分も手間もお財布も、らくらく。保証人不要のらくらくパートナー

株式会社中央邸宅社
TEL:03-3379-5161
FAX: 03-3379-5292

東京都渋谷区代々木1丁目31-12日線代々木ビル4F
免許番号：東京都免許(14)23716号
所属団体：(公社)東京都宅地建物取引業協会 / (公社)首都圏不動産公正取引協議会

取引形態
仲介