

Sha Maison

積水ハウス品質のお部屋を シャーメゾン ショップ Shop

西武新宿線

下井草駅 徒歩14分

モバイルで見る



2LDK
マンション

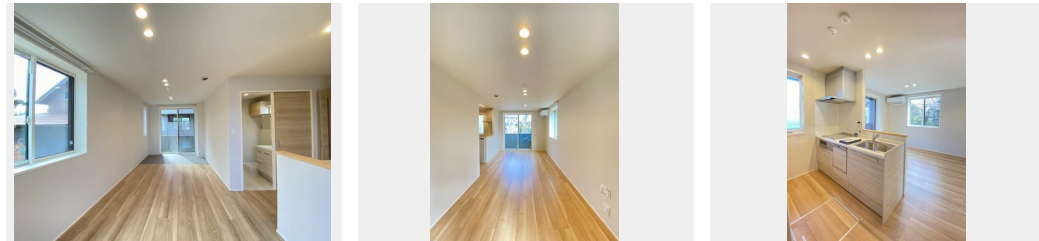
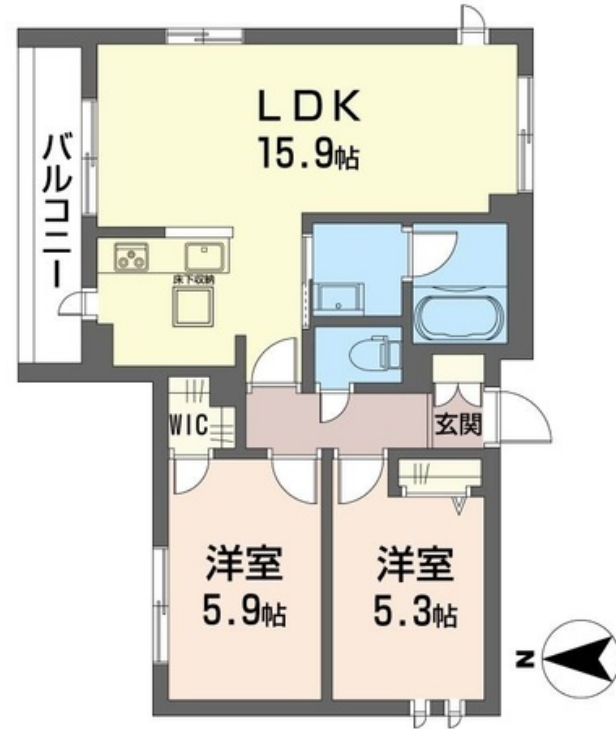
家賃 191,000 円

共益費等 7,000 円

敷金 1ヶ月

礼金 0ヶ月

礼金 0



積水ハウスの賃貸住宅 シャーメゾン

Sha Maison

この物件の
オススメ
ポイント

積水ハウス施工の【シャーメゾンZEH】/重量鉄骨3階建て/西武鉄道新宿線下井草駅徒歩14分、鷺ノ宮駅徒歩17分/ホテルライク仕様/オートロック/防犯カメラ/ホームセキュリティ/無...

この物件についている こだわり設備

- 屋内共用廊下タイプ
- 太陽光発電
- インターネット無料(WiFi付)
- 高遮音床システム
- しゃ熱断熱複層ガラス
- IOT対応
- ZEH
- 住宅性能評価
- TVモニター付きインターホン
- 宅配BOX
- 耐震等級3
- オートロック

駐車場有り/高遮音床システム「SHAIDD55」/住宅性能評価/耐震等級3/ホテルライク/エレベーター/宅配BOX/ゴミ集積場(敷地内)/オートロック/防犯カメラ/BS/LGBTQフレンドリー/角部屋/フローリング/しゃ熱断熱複層ガラス/雨戸(シャッタータイプ)/モニター付ドアホン/全身ミラー/ダウンライト/インターネット無料(Wi-Fi対応)/防犯ガラス(合せガラス)/IOT対応/ホームセキュリティ(セコム)/給湯箇所(浴室・台所・洗面所)/エコジョーズ/給湯器(追焚機能付)/太陽光発電/ZEH(ネット・ゼロ・エネルギー・ハウス)/浴室乾燥機

物件名 アベニールエイチ 101号室
アクセス 西武新宿線 下井草駅 徒歩14分
西武新宿線 鷺ノ宮駅 徒歩17分
所在地 東京都中野区上鷺宮 5丁目2-5
ランドマーク -

間取り 2LDK/洋室5.9 洋室5.3 LDK15.9(帖)
専有面積/向き 58.71㎡/北
築年月/構造 2024年1月下旬/重量鉄骨・1階-3階建
入居/契約期間 即時/2年
駐車場 有り/月18,000円~18,000円(税込)

入居諸条件備考

シャーメゾンライフSUPPORT24(月額880円税込)へ別途加入要。退室時ハウスクリーニング費用として73,700円(税込)ご負担頂きます。スマートロック設定費用として16,500円(税込)ご負担頂きます。/火災保険へのご加入が条件となります。*ご入居中は、借家人賠償責任保険・個人賠償責任保険が付帯された火災保険へのご加入が必要となります。積水ハウス不動産グループでは、万一の事故の際、グループが連携して迅速に対応できる「シャーメゾンライフGUARD」(*)へのご加入を推奨しております。*保険契約の取扱代理店は、積水ハウス不動産東京(株)および積水ハウス不動産パートナーズ(株)となります。/積水ハウス不動産パートナーズの保証人不要プラン『らくらくパートナー』に加入が必要です。【新規契約時】事務手数料:33,000円(税込)、[毎月]保証料:月額賃料等の2%/諸費用及び、契約に要する費用は別途打合せ/駐車場の空・料金等につきましては別途お問合せ下さい。/更新料:新賃料の1ヶ月分

※消費税は10%として計算しています。※掲載されている図面・写真等は、作成方法や撮影方法・時期などにより実際とは異なる場合があります。※家具や車などは、配置のイメージであり、賃貸物件に付属していません(家具家電付き等の表示があるものを除く)。

ポイントがたまる
住んでいるだけでポイントが貯まり、
住替え時に家賃が最大3ヶ月分無料に!

らくらくパートナー
気分も手間もお財布も、らくらく。
保証人不要のらくらくパートナー

株式会社イチイ 鷺宮店

TEL:03-5327-3006
FAX: 03-5327-3009

東京都中野区鷺宮4丁目34-8
免許番号: 東京都免許(12)第39368号
所属団体: (公財)日本賃貸住宅管理協会 / (公社)全日本不動産協会
/ (公社)首都圏不動産公正取引協議会

取引形態
仲介