

Sha Maison

積水ハウス品質のお部屋を シャーメゾン ショップ Shop

西武新宿線

鷺ノ宮駅 徒歩6分

モバイルで見る



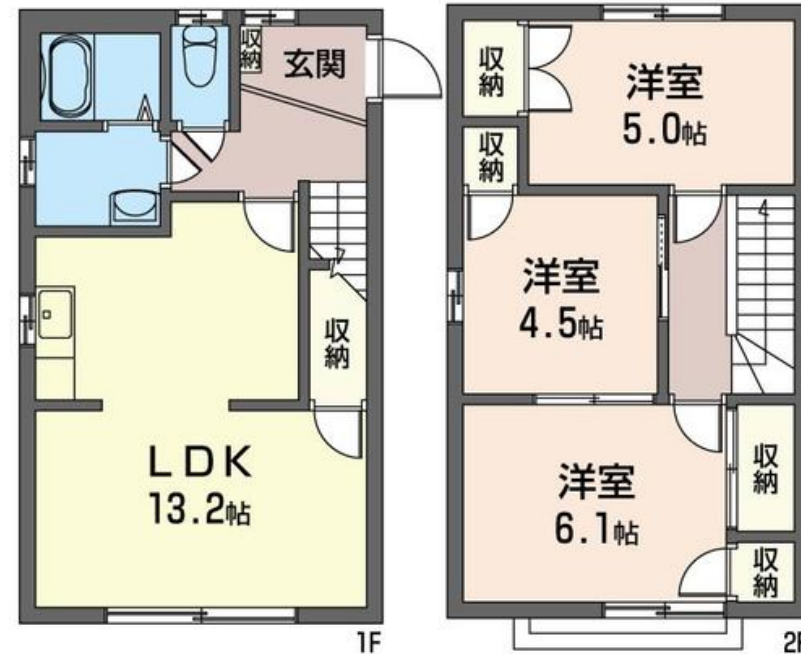
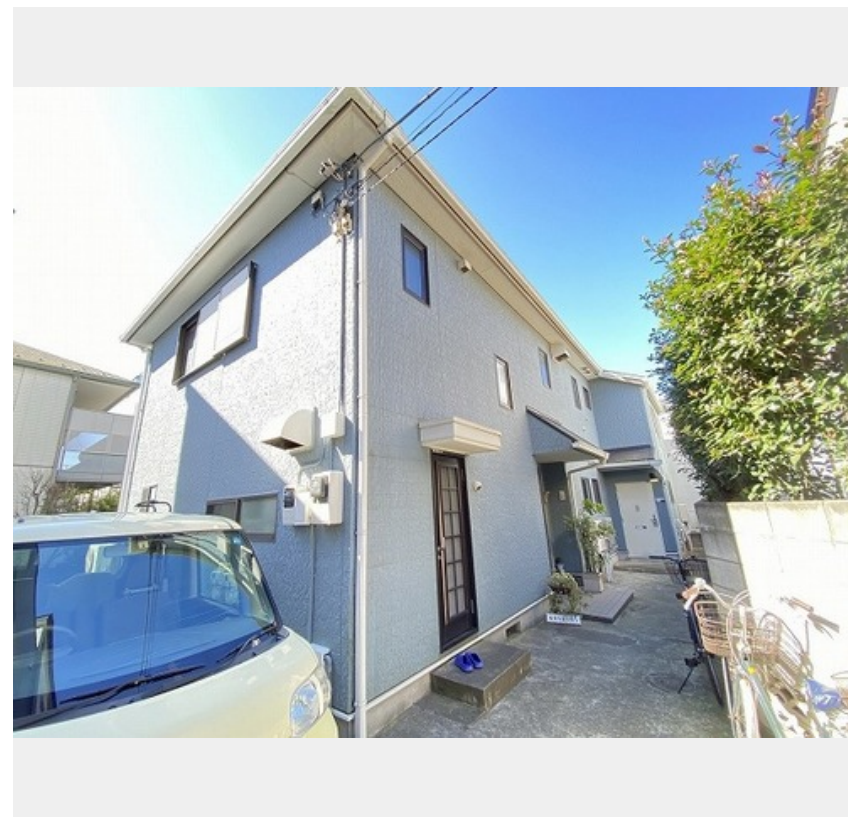
3LDK
テラスハウス

家賃 160,000 円

共益費等 5,000 円

敷金 1 ヶ月

礼金 0.5 ヶ月



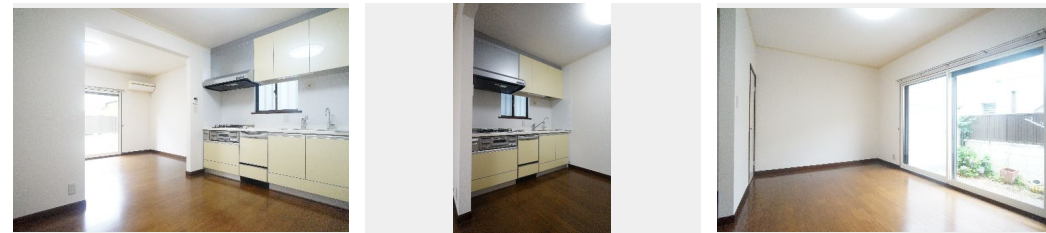
この物件の
オススメ
ポイント

積水ハウス施工♪(2×4施工♪)西武新宿線『都立家政駅』徒歩3分♪『鷺ノ宮駅』徒歩6分♪テラスハウス物件となりますので上下階の音は気になりにくいです♪3LDKのファミリー物件♪室内・・・

この物件についている こだわり設備

- ペット相談可
- 給湯設備
- フローリング付
- コンロ
- 追い焚き給湯
- 専用庭
- 3口コンロ
- 洗濯洗面台
- 食器洗浄機
- エアコン全室

高齢者対応可/ペット相談可(室内小型犬)/LGBTQフレンドリー/フローリング/雨戸(シャッタータイプ)/インターホン/給湯箇所(浴室・台所・洗面所)/給湯器(ガス)/給湯器(追焚機能付)/洗濯機置場(室内)/洗濯洗面化粧台/3口コンロ/グリル付きコンロ/食器洗浄機付/バス・トイレ(セパレート)/エアコン全室/専用庭



積水ハウスの賃貸住宅 シャーメゾン

Sha Maison

物件名 ファミールU 102号室
アクセス 西武新宿線 鷺ノ宮駅 徒歩6分
西武新宿線 都立家政駅 徒歩3分
所在地 東京都中野区若宮3丁目23-11
ランドマーク -

間取り 3LDK/洋室6.1 洋室4.5 洋室5 LDK13.2(帖)
専有面積/向き 67.46㎡/南東
築年月/構造 1993年8月下旬/木造・1階-2階建
入居/契約期間 2024年5月中旬/2年
駐車場 なし

入居諸条件備考

シャーメゾンライフSUPPORT24(月額880円税込)にご加入いただけます。ご入居にかかる諸費用として、退室時ハウスクリーニング費用83,600円(税込)鍵交換費用19,800円(税込)が必要です。/火災保険へのご加入が条件となります。*ご入居中は、借家人賠償責任保険・個人賠償責任保険が付帯された火災保険へのご加入が必要となります。積水ハウス不動産グループでは、万一の事故の際、グループが連携して迅速に対応できる「シャーメゾンライフGUARD」(*)へのご加入を推奨しております。*保険契約の取扱代理店は、積水ハウス不動産東京(株)および積水ハウス不動産パートナーズ(株)となります。/積水ハウス不動産パートナーズの保証人不要プラン『らくらくパートナー』にご加入が必要です。[新規契約時]事務手数料:33,000円(税込)、[毎月]保証料:月額賃料等の2%/諸費用及び、契約に要する費用は別途打合せ/更新料:新賃料の1ヶ月分

※消費税は10%として計算しています。※掲載されている図面・写真等は、作成方法や撮影方法・時期などにより実際とは異なる場合があります。※家具や車などは、配置のイメージであり、賃貸物件に付属していません(家具家電付き等の表示があるものを除く)。

ポイントがたまる
住んでいるだけでポイントが貯まり、
住替え時に家賃が最大3ヶ月分無料に!

らくらくパートナー
気分も手間もお財布も、らくらく。
保証人不要のらくらくパートナー

株式会社イチイ 鷺宮店

TEL:03-5327-3006
FAX: 03-5327-3009

東京都中野区鷺宮4丁目34-8
免許番号: 東京都免許(12)第39368号
所属団体: (公財)日本賃貸住宅管理協会 / (公社)全日本不動産協会
/ (公社)首都圏不動産公正取引協議会

取引形態
仲介