

Sha Maison

積水ハウス品質のお部屋を シャーメゾン ショップ Shop

東京メトロ丸ノ内線

南阿佐ヶ谷駅 徒歩5分

モバイルで見る



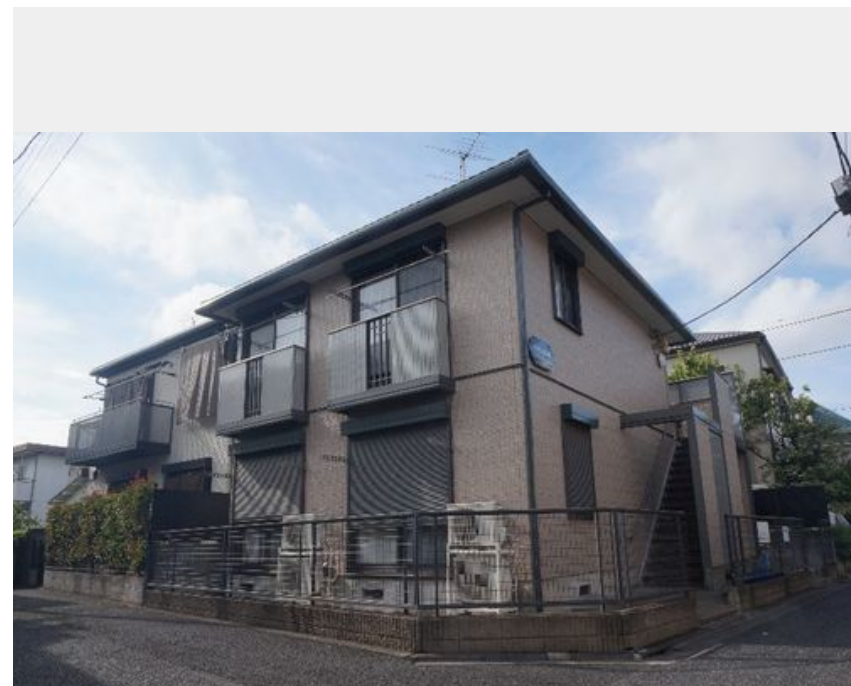
1K
アパート

家賃 76,000 円

共益費等 4,000 円

敷金 1ヶ月

礼金 1ヶ月



積水ハウスの賃貸住宅 シャーメゾン

Sha Maison

この物件の
オススメ
ポイント

積水ハウス設計・施工の賃貸住宅『シャーメゾン』／丸ノ内線「南阿佐ヶ谷駅」徒歩5分、JR「阿佐ヶ谷駅」徒歩13分
2線2駅利用可／「南阿佐ヶ谷駅」徒歩1分に杉並区役所
りバス・トイ・・・

この物件についている こだわり設備

- インターネット 無料(WiFi付)
- TVモニター付き インターホン
- コンロ
- 給湯設備
- 温水洗浄便座
- エアコン

ゴミ集積場(敷地内) / 高齢者対応可 / CATV(都市型) / LGBTQフレンドリー / モニタ付ドアホン / インターネット無料(Wi-Fi対応) / 給湯器 / シャワー / 洗濯機置場(室内) / 洗面化粧台 / ガスコンロ / 2口コンロ / トイレ(洗浄機能付便座) / エアコン

物件名	セラタン阿佐ヶ谷 101号室	間取り	1K/洋室5.5 K3.4(帖)
アクセス	東京メトロ丸ノ内線 南阿佐ヶ谷駅 徒歩5分 JR総武線 阿佐ヶ谷駅 徒歩13分	専有面積 / 向き	21.1㎡ / 南
所在地	東京都杉並区成田東4丁目6-16	築年月 / 構造	2003年3月上旬 / 軽量鉄骨・1階-2階建
ランドマーク	-	入居 / 契約期間	2024年5月下旬 / 2年
		駐車場	なし

入居諸条件備考

シャーメゾンライフSUPPORT24(月額880円税込)にご加入いただきます。ご入居にかかる諸費用として、退室時ハウスクリーニング費用44,000円(税込)鍵交換費用18,700円(税込)が必要です。/火災保険へのご加入が条件となります。*ご入居中は、借家人賠償責任保険・個人賠償責任保険が付帯された火災保険へのご加入が必要となります。積水ハウス不動産グループでは、万一の事故の際、グループが連携して迅速に対応できる「シャーメゾンライフGUARD」(*)へのご加入を推奨しております。*保険契約の取扱代理店は、積水ハウス不動産東京(株)および積水ハウス不動産パートナーズ(株)となります。/積水ハウス不動産パートナーズの保証人不要プラン『らくらくパートナー』にご加入が必要です。[新規契約時]事務手数料:33,000円(税込)、[毎月]保証料:月額賃料等の2%/諸費用及び、契約に要する費用は別途打合せ/更新料:新賃料の1ヶ月分

※消費税は10%として計算しています。※掲載されている図面・写真等は、作成方法や撮影方法・時期などにより実際とは異なる場合があります。※家具や車などは、配置のイメージであり、賃貸物件に付属していません(家具家電付き等の表示があるものを除く)。

ポイントがたまる
住んでいるだけでポイントが貯まり、
住替え時に家賃が最大3ヶ月分無料に!

らくらくパートナー
気分も手間もお財布も、らくらく。
保証人不要のらくらくパートナー

フジミハウジング株式会社 高円寺店

TEL:03-3318-6061
FAX: 03-3314-9714

東京都杉並区高円寺南4丁目26-16 ヴィクトリアプラザ高円寺2F
免許番号: 東京都免許(10)第48590号
所属団体: (公財)日本賃貸住宅管理協会 / (公社)東京都宅地建物取引業協会 / (公社)首都圏不動産公正取引協議会

取引形態
仲介