

# Sha Maison

積水ハウス品質のお部屋を シャーメゾン ショップ Shop

京王線

笹塚駅 徒歩9分

モバイルで見る



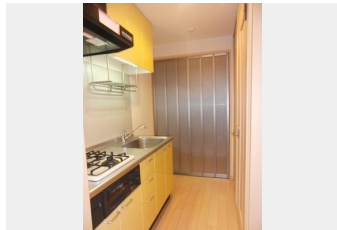
**1K**  
アパート

家賃 **80,000 円**

共益費等 4,500 円

敷金 1 ヶ月

礼金 1 ヶ月



積水ハウスの賃貸住宅 シャーメゾン  
**Sha Maison**

この物件の  
オススメ  
ポイント

積水ハウス施工の耐震性に優れた賃貸住宅「シャーメゾン」  
★軽量鉄骨造★京王線「代田橋駅」徒歩7分、「笹塚駅」徒歩9分♪♪新宿へのアクセスに優れた立地です★新生活のスタートにオススメ・・・

この物件についている **こだわり設備**

- インターネット 無料(WiFi付)
- オートロック
- コンロ
- 給湯設備
- 室内物干
- 温水洗浄便座
- エアコン

ゴミ集積場(敷地内) / 駐輪場 / オートロック / LGBTQフレンドリー / 高齢者対応可 / アクセントクロス / インターネット無料(Wi-Fi対応) / 給湯箇所(浴室・台所) / 給湯器(ガス) / シャワー / 洗濯機置場(室内) / 室内物干し / 2口コンロ / トイレ(洗浄機能付便座) / エアコン

**物件名** ドミール・笹塚 105号室  
**アクセス** 京王線 笹塚駅 徒歩9分  
京王線 代田橋駅 徒歩7分  
**所在地** 東京都杉並区方南 1丁目1-17  
**ランドマーク** -

**間取り** 1K / 洋室6.1 K2.2 (帖)  
**専有面積 / 向き** 21.5㎡ / 西  
**築年月 / 構造** 2003年3月下旬 / 軽量鉄骨・1階-2階建  
**入居 / 契約期間** 即時 / 2年  
**駐車場** なし

入居諸条件備考

シャーメゾンライフSUPPORT24(月額880円税込)へ別途加入要。退室時ハウスクリーニング費用として44,000円(税込)ご負担頂きます。鍵交換費用として17,600円(税込)ご負担頂きます。/火災保険へのご加入が必要となります。\*ご入居中は、借家人賠償責任保険・個人賠償責任保険が付帯された火災保険へのご加入が必要となります。積水ハウス不動産グループでは、万一の事故の際、グループが連携して迅速に対応できる「シャーメゾンライフGUARD」(\*)へのご加入を推奨しております。\*保険契約の取扱代理店は、積水ハウス不動産東京(株)および積水ハウス不動産パートナーズ(株)となります。/積水ハウス不動産パートナーズの保証人不要プラン『らくらくパートナー』に加入が必要です。[新規契約時]事務手数料:33,000円(税込)、[毎月]保証料:月額賃料等の2%/諸費用及び、契約に要する費用は別途打合せ/更新料:新賃料の1ヶ月分

※消費税は10%として計算しています。※掲載されている図面・写真等は、作成方法や撮影方法・時期などにより実際とは異なる場合があります。※家具や車などは、配置のイメージであり、賃貸物件に付属していません(家具家電付き等の表示があるものを除く)。

**ポイントがたまる**  
住んでいるだけでポイントが貯まり、住替え時に家賃が最大3ヶ月分無料に!

**らくらくパートナー**  
気分も手間もお財布も、らくらく。保証人不要のらくらくパートナー

株式会社大樹  
TEL:03-3329-1351  
FAX: 03-3306-0101

東京都世田谷区上北沢4丁目14-7  
免許番号: 東京都免許(12)第33705号  
所属団体: (公社)東京都宅地建物取引業協会 / (公社)首都圏不動産公正取引協議会

取引形態  
仲介