

Sha Maison

積水ハウス品質のお部屋を シャーメゾン ショップ Shop

京王線

芦花公園駅 徒歩7分

モバイルで見る



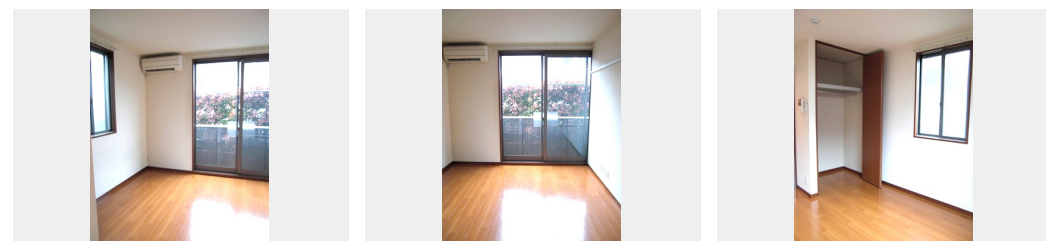
1K
アパート

家賃 69,000 円

共益費等 4,000 円

敷金 1ヶ月

礼金 1ヶ月



積水ハウスの賃貸住宅 シャーメゾン

Sha Maison

この物件の
オススメ
ポイント

★積水ハウスが設計・施工で、CMでおなじみの賃貸住宅【シャーメゾン】です。耐久性に優れた軽量鉄骨造です♪京王線「芦花公園」駅徒歩7分、京王線「八幡山」駅徒歩12分！！井の頭線「高井・・・

この物件についている こだわり設備



ゴミ集積場（敷地内）／CATV（都市型）／LGBTQフレンドリー／高齢者対応可／モニタ付ドアホン／給湯器／洗濯機置場（室内）／バス・トイレ（セパレート）／エアコン／トイレ（洗浄機能付便座）

物件名 メゾン・アルビレオ 101号室

間取り 1K／洋室6 K3.2（帖）

アクセス 京王線 芦花公園駅 徒歩7分
京王線 八幡山駅 徒歩12分

専有面積 / 向き 22.5㎡ / 南

所在地 東京都杉並区上高井戸 1丁目31-9

築年月 / 構造 2004年11月上旬 / 軽量鉄骨・1階-2階建

ランドマーク -

入居 / 契約期間 2024年5月上旬 / 2年

駐車場 なし

入居諸条件備考

シャーメゾンライフSUPPORT24（月額880円税込）へ別途加入要。退室時ハウスクリーニング費用として44,000円（税込）ご負担頂きます。鍵交換費用として22,000円（税込）ご負担頂きます。／火災保険へのご加入が必要となります。＊ご入居中は、借家人賠償責任保険・個人賠償責任保険が付帯された火災保険へのご加入が必要となります。積水ハウス不動産グループでは、万一の事故の際、グループが連携して迅速に対応できる「シャーメゾンライフGUARD」（＊）へのご加入を推奨しております。＊保険契約の取扱代理店は、積水ハウス不動産東京（株）および積水ハウス不動産パートナーズ（株）となります。／積水ハウス不動産パートナーズの保証人不要プラン『らくらくパートナー』へご加入が必要です。【新規契約時】事務手数料：33,000円（税込）、【毎月】保証料：月額賃料等の2％／諸費用及び、契約に要する費用は別途打合せ／更新料：新賃料の1ヶ月分

※消費税は10%として計算しています。※掲載されている図面・写真等は、作成方法や撮影方法・時期などにより実際とは異なる場合があります。＊家具や車などは、配置のイメージであり、賃貸物件に付属しておりません（家具家電付き等の表示があるものを除く）。

ポイントがたまる
住んでいるだけでポイントが貯まり、
住替え時に家賃が最大3ヶ月分無料に！

らくらくパートナー
気分も手間もお財布も、らくらく。
保証人不要のらくらくパートナー

株式会社東都 千歳烏山店

TEL:03-5313-5811
FAX: 03-5313-5820

東京都世田谷区南烏山4丁目10-3
免許番号：国土交通大臣免許(10)第3496号
所属団体：（一社）全国住宅産業協会 / （公社）首都圏不動産公正取引協議

取引形態
仲介