

Sha Maison

積水ハウス品質のお部屋を シャーメゾン ショップ Shop

J R 中央線

荻窪駅 バス12分 徒歩1分

モバイルで見る



2LDK
マンション

家賃 **171,000 円**

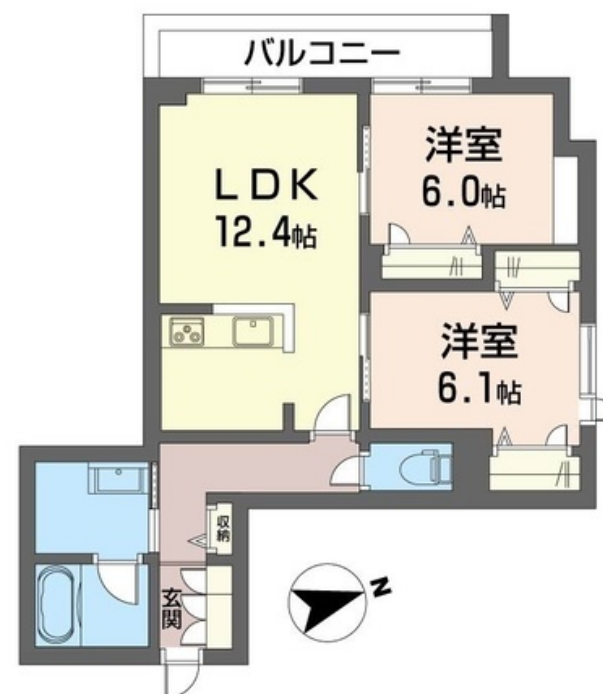
共益費等 8,000 円

敷金 1 ヶ月

礼金 2 ヶ月



※外観イメージとなります。一階は、テナントが入ります。



積水ハウスの賃貸住宅 シャーメゾン

Sha Maison

この物件の
オススメ
ポイント

住むならやっぱりシャーメゾンの新築！／シャーメゾン ZEH／断熱性が高く、太陽光発電・余剰電力の売電が可能。停電時には非常用電源が使えます。／J R 中央線「西荻窪」駅まで徒歩 20 分です・・・

この物件についている こだわり設備

- 屋内共用廊下タイプ
- 高遮音床システム
- ZEH
- 宅配BOX
- ワークスペース
- 太陽光発電
- インターネット無料(WiFi付)
- IOT対応
- TVモニター付きインターホン
- オートロック
- 防犯カメラ
- エレベーター

駐車場有り／高遮音床システム「SHAIDD55」／ホテルライク／エレベーター／宅配BOX／ゴミ集積場（敷地内）／駐輪場（屋根付き）／オートロック／防犯カメラ／4K・8K対応／BS／ワークスペース／角部屋／アクセントクロス／フローリング／雨戸（電動シャッタータイプ）／モニタードアホン／全身ミラー／ダウンライト／照明器具（LED）／インターネット無料（Wi-Fi対応）／IOT対応／給湯箇所（浴室・台所・洗面所）／エコジョーズ／給湯器（追焚機能付）／太陽光発電／ZEH（ネット・ゼロ・エネルギー・ハウス）／浴室乾燥機（暖房乾燥）／シャワー／ユニットバ

物件名	メルヴェイユ 205号室	間取り	2LDK／洋室6.1 洋室6 LDK12.4 (帖)
アクセス	J R 中央線 荻窪駅 バス12分、春日神社 バス停 徒歩1分 J R 中央線 荻窪駅 徒歩21分	専有面積 / 向き	59.46㎡ / 西
所在地	東京都杉並区宮前 3丁目559-3、5、4の一部	築年月 / 構造	2024年6月下旬 / 重量鉄骨・2階-3階建
ランドマーク	-	入居 / 契約期間	2024年7月上旬 / 2年
		駐車場	有り / 月 19,250円 ~ 19,250円 (税込)

入居諸条件備考

シャーメゾンライフSUPPORT24（月額880円税込）へ別途加入要。退室時ハウスクリーニング費用として73,700円（税込）ご負担頂きます。スマートロック設定費用として16,500円（税込）ご負担頂きます。／火災保険へのご加入が条件となります。※ご入居中は、借家人賠償責任保険・個人賠償責任保険が付帯された火災保険へのご加入が必要となります。積水ハウス不動産グループでは、万一の事故の際、グループが連携して迅速に対応できる「シャーメゾンライフGUARD」(*)へのご加入を推奨しております。*保険契約の取扱代理店は、積水ハウス不動産東京（株）および積水ハウス不動産パートナーズ（株）となります。／積水ハウス不動産パートナーズの保証人不要プラン『らくらくパートナー』に加入が必要です。【新規契約時】事務手数料：33,000円（税込）、[毎月]保証料：月額賃料等の2% / 諸費用及び、契約に要する費用は別途打合せ / 駐車場の空・料金等につきましては別途お問合せ下さい。／更新料：新賃料の1ヶ月分

※消費税は10%として計算しています。※掲載されている図面・写真等は、作成方法や撮影方法・時期などにより実際とは異なる場合があります。※家具や車などは、配置のイメージであり、賃貸物件に付属していません（家具家電付き等の表示があるものを除く）。

ポイントがたまる
住んでいるだけでポイントが貯まり、住替え時に家賃が最大3ヶ月分無料に!

らくらくパートナー
気分も手間もお財布も、らくらく。保証人不要のらくらくパートナー

高松ハウジング株式会社
TEL:03-3393-3380
FAX: 03-3393-3821

東京都杉並区荻窪 4丁目21-12
免許番号：東京都免許(13)第33380号
所属団体：(公社)東京都宅地建物取引業協会 / (公社)首都圏不動産公正取引協議会

取引形態
仲介