

# Sha Maison

積水ハウス品質のお部屋を シャーメゾン ショップ Shop

J R 中央線

荻窪駅 徒歩12分

2LDK  
マンション

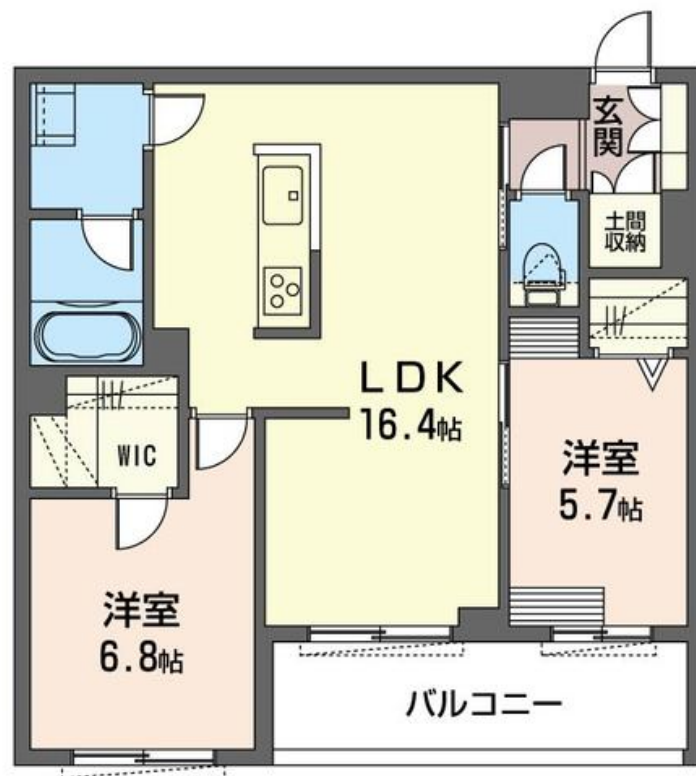
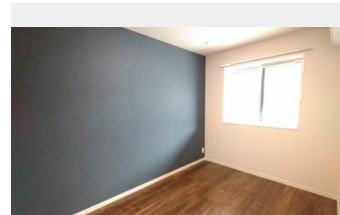
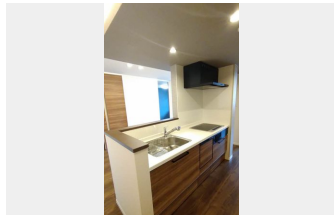
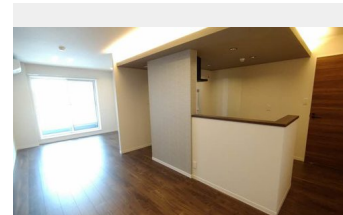
家賃 **230,000 円**

共益費等 8,000 円

敷金 1 ヶ月

礼金 2 ヶ月

モバイルで見る



積水ハウスの賃貸住宅 シャーメゾン

Sha Maison

この物件の  
オススメ  
ポイント

CMでおなじみ積水ハウス施工の賃貸住宅「Sha Maison」です。JR中央・総武線・地下鉄丸の内「荻窪駅」徒歩12分です。大切なペットと共に暮らせるお部屋です！犬・猫可です（事前・・・）

## この物件についている こだわり設備

- 屋内共用廊下タイプ
- シャーマゾンガーデンズ
- 高遮音床システム
- 宅配BOX
- しゃ熱断熱複層ガラス
- インターネット無料(WiFi付)
- TVEモニター付きインターホン
- オートロック
- 防犯カメラ
- 防犯ガラス
- エレベーター
- ペット相談可

高遮音床システム「SHAIDD55」/ホテルライク/エレベーター/宅配BOX/ゴミ集積場（敷地内）/高齢者対応可/ペット相談可（室外犬）/ペット相談可（犬・猫可）/駐輪場（屋根付き）/オートロック/防犯カメラ/BS/4K対応/シャーマゾンガーデンズ/LGBTQフレンドリー/アクセントクロス/フローリング/しゃ熱断熱複層ガラス/防音サッシ/雨戸（シャッタータイプ）/モニター付ドアホン/全身ミラー/間接照明/ダウンライト/照明器具（LED）/インターネット無料（Wi-Fi対応）/防犯ガラス（合せガラス）/玄関鍵（①キー②ロック）/給湯箇所（浴室・

物件名 アンビエラ荻窪 202号室  
アクセス JR中央線 荻窪駅 徒歩12分  
東京メトロ丸ノ内線 荻窪駅 徒歩12分  
所在地 東京都杉並区上荻 2丁目38-17  
ランドマーク -

間取り 2LDK/洋室6.8 洋室5.7 LDK16.4 WIC1.6 (帖)  
専有面積 / 向き 64.58㎡ / 南西  
築年月 / 構造 2022年7月下旬 / 重量鉄骨・2階-3階建  
入居 / 契約期間 2024年6月上旬 / 2年  
駐車場 なし

入居諸条件備考

シャーマゾンライフSUPPORT24（月額880円税込）へ別途加入要。退室時ハウスクリーニング費用として78,650円（税込）ご負担頂きます。鍵交換費用として30,800円（税込）ご負担頂きます。/火災保険へのご加入が条件となります。\*ご入居中は、借家人賠償責任保険・個人賠償責任保険が付帯された火災保険へのご加入が必要となります。積水ハウス不動産グループでは、万一の事故の際、グループが連携して迅速に対応できる「シャーマゾンライフGUARD」(\*)へのご加入を推奨しております。\*保険契約の取扱代理店は、積水ハウス不動産東京(株)および積水ハウス不動産パートナーズ(株)となります。/積水ハウス不動産パートナーズの保証人不要プラン「らくらくパートナー」に加入が必要です。【新規契約時】事務手数料：33,000円（税込）、【毎月】保証料：月額賃料等の2%/諸費用及び、契約に要する費用は別途打合せ/更新料：新賃料の1ヶ月分

※消費税は10%として計算しています。※掲載されている図面・写真等は、作成方法や撮影方法・時期などにより実際とは異なる場合があります。※家具や車などは、配置のイメージであり、賃貸物件に付属していません（家具家電付き等の表示があるものを除く）。

ポイントがたまる  
住んでいるだけでポイントが貯まり、  
住替え時に家賃が最大3ヶ月分無料に!

らくらくパートナー  
気分も手間もお財布も、らくらく。  
保証人不要のらくらくパートナー

高松ハウジング株式会社  
TEL:03-3393-3380  
FAX: 03-3393-3821

東京都杉並区荻窪 4丁目21-12  
免許番号：東京都免許(13)第33380号  
所属団体：(公社)東京都宅地建物取引業協会 / (公社)首都圏不動産公正取引協議会

取引形態  
仲介