

# Sha Maison

積水ハウス品質のお部屋を シャーメゾン ショップ Shop

西武新宿線

上井草駅 徒歩5分

モバイルで見る



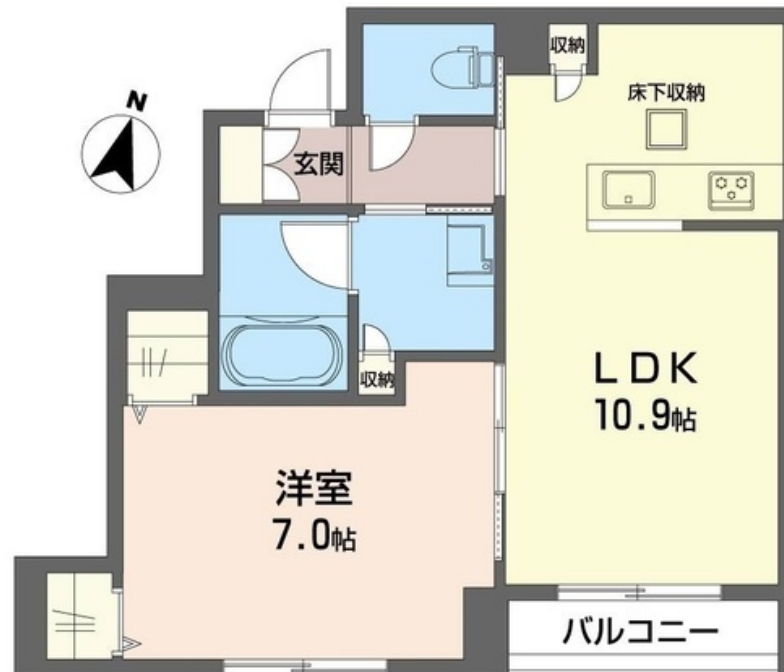
## 1LDK アパート

### 家賃 117,000 円

共益費等 4,000 円

敷金 1ヶ月

礼金 2ヶ月



この物件の  
オススメ  
ポイント

2024年5月完成予定！CMでおなじみ積水ハウス施工の賃貸住宅「Sha Maison」です。西武新宿線「上井草駅」まで徒歩5分です。主な設備：無料インターネットWi-Fi／給湯追い・・・

### この物件についている こだわり設備

- 高遮音床システム
- 耐震等級3
- インターネット無料(WiFi付)
- TVモニター付きインターホン
- 防犯カメラ
- 防犯ガラス
- 対面キッチン
- 対面キッチン
- コンロ
- 3口コンロ
- 食器洗浄機
- 給湯設備
- エコジョーズ



積水ハウスの賃貸住宅 シャーメゾン  
Sha Maison

高遮音床システム「SHAIDD55」／耐震等級3／ゴミ集積場（敷地内）／高齢者対応可／駐輪場（屋根無し）／防犯カメラ／BS／LGBTQフレンドリー／スライディングスクリーン／フローリング／防音サッシ／雨戸（シャッタータイプ）／モニター付ドアホン／全身ミラー／ダウンライト／インターネット無料（Wi-Fi対応）／防犯ガラス（合せガラス）／玄関鍵（①キー②ロック）／給湯箇所（浴室・台所・洗面所）／エコジョーズ／給湯器（追焚機能付）／浴室乾燥機（暖房乾燥）／シャワー／ユニットバス1318／洗濯機置場（室内）／洗髪洗面化粧台／室内物干し／対面キッチン／ガ

|        |   |           |                         |
|--------|---|-----------|-------------------------|
| 物件名    | フェリース井草 102号室                                     | 間取り       | 1LDK／洋室7 LDK10.9 (帖)    |
| アクセス   | 西武新宿線 上井草駅 徒歩5分<br>西武池袋線 石神井公園駅 バス20分、上井草駅 バス停 徒歩 | 専有面積 / 向き | 42.25㎡ / 南              |
| 所在地    | 東京都杉並区井草 5丁目16-13                                 | 築年月 / 構造  | 2024年5月中旬 / 軽量鉄骨・1階-2階建 |
| ランドマーク | -   | 入居 / 契約期間 | 2024年5月中旬 / 2年          |
|        |   | 駐車場       | なし                      |

入居諸条件備考

シャーメゾンライフSUPPORT24（月額880円税込）へ別途加入要。退室時ハウスクリーニング費用として58,850円（税込）ご負担頂きます。／火災保険へのご加入が条件となります。※ご入居中は、借家人賠償責任保険・個人賠償責任保険が付帯された火災保険へのご加入が必要となります。積水ハウス不動産グループでは、万一の事故の際、グループが連携して迅速に対応できる「シャーメゾンライフGUARD」(\*)へのご加入を推奨しております。\*保険契約の取扱代理店は、積水ハウス不動産東京（株）および積水ハウス不動産パートナーズ（株）となります。／積水ハウス不動産パートナーズの保証人不要プラン『らくらくパートナー』に加入が必要です。【新規契約時】事務手数料：33,000円（税込）、【毎月】保証料：月額賃料等の2％／諸費用及び、契約に要する費用は別途打合せ／更新料：新賃料の1ヶ月分

※消費税は10%として計算しています。※掲載されている図面・写真等は、作成方法や撮影方法・時期などにより実際とは異なる場合があります。※家具や車などは、配置のイメージであり、賃貸物件に付属していません（家具家電付き等の表示があるものを除く）。

**ポイントがたまる**  
住んでいるだけでポイントが貯まり、住替え時に家賃が最大3ヶ月分無料に!

**らくらくパートナー**  
気分も手間もお財布も、らくらく。保証人不要のらくらくパートナー

株式会社イチイ 吉祥寺店  
TEL:0422-76-3676  
FAX: 0422-76-3670

東京都武蔵野市吉祥寺南町2丁目7-2メイプル 1F  
免許番号：東京都免許(12)第39368号  
所属団体：（公社）全日本不動産協会 / （公社）首都圏不動産公正取引協議

取引形態  
仲介