

# Sha Maison

積水ハウス品質のお部屋を シャーメゾン ショップ Shop

東京メトロ丸ノ内線

方南町駅 徒歩9分

モバイルで見る



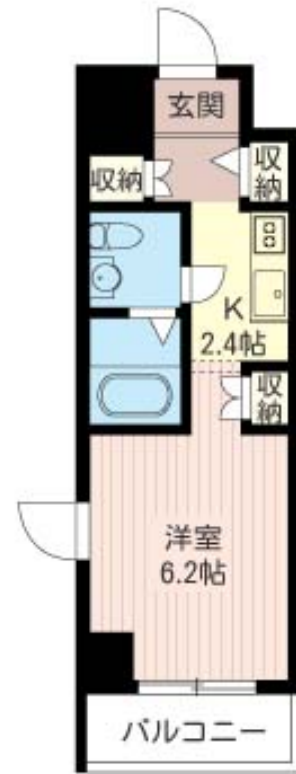
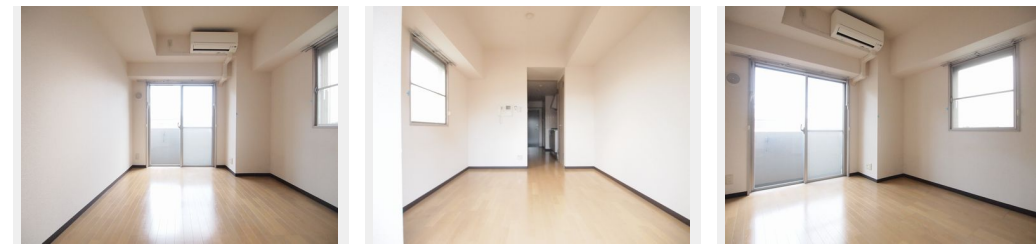
1K  
マンション

家賃 77,000 円

共益費等 7,000 円

敷金 1ヶ月

礼金 1ヶ月



積水ハウスの賃貸住宅 シャーメゾン  
Sha Maison

この物件の  
オススメ  
ポイント

積水ハウス施工の全86戸の大型賃貸マンション☆京王線「代田橋」駅徒歩12分、東京メトロ丸ノ内線「方南町」駅徒歩10分！2線2駅利用可能な鉄骨鉄筋コンクリート造のマンションです！環七・・・

## この物件についている こだわり設備

- 宅配BOX
- インターネット無料(WiFi付)
- オートロック
- 防犯カメラ
- エレベーター
- 給湯設備
- 温水洗浄便座
- エアコン

駐車場有り/エレベーター/宅配BOX/ゴミ集積場(敷地内)/駐輪場/オートロック/防犯カメラ/CATV(都市型)/LGBTQフレンドリー/高齢者対応可/インターネット無料(Wi-Fi対応)/給湯器/シャワー/洗濯機置場(室内)/洗面化粧台/トイレ(洗浄機能付便座)/エアコン/バルコニー

物件名 グラウンドール和泉 310号室  
アクセス 東京メトロ丸ノ内線 方南町駅 徒歩9分  
京王線 笹塚駅 徒歩16分  
所在地 東京都杉並区和泉1丁目36-17  
ランドマーク -

間取り 1K/洋室6.2 K2.4(帖)  
専有面積/向き 24.36㎡/南  
築年月/構造 1998年1月下旬/鉄骨鉄筋コンクリート・3階-9階建  
入居/契約期間 2024年6月上旬/2年  
駐車場 有り/月 27,500円 ~ 27,500円(税込)

入居諸条件備考

シャーメゾンライフSUPPORT24(月額880円税込)にご加入いただきます。ご入居にかかる諸費用として、退室時ハウスクリーニング費用44,000円(税込)鍵交換費用27,500円(税込)が必要です。/火災保険へのご加入が必要となります。\*ご入居中は、借家人賠償責任保険・個人賠償責任保険が付帯された火災保険へのご加入が必要となります。積水ハウス不動産グループでは、万一の事故の際、グループが連携して迅速に対応できる「シャーメゾンライフGUARD」(\*)へのご加入を推奨しております。\*保険契約の取扱代理店は、積水ハウス不動産東京(株)および積水ハウス不動産パートナーズ(株)となります。/積水ハウス不動産パートナーズの保証人不要プラン『らくらくパートナー』にご加入が必要です。[新規契約時]事務手数料:33,000円(税込)、[毎月]保証料:月額賃料等の2%/諸費用及び、契約に要する費用は別途打合せ/駐車場の空・料金等につきましては別途お問合せ下さい。/更新料:新賃料の1ヶ月分

※消費税は10%として計算しています。※掲載されている図面・写真等は、作成方法や撮影方法・時期などにより実際とは異なる場合があります。※家具や車などは、配置のイメージであり、賃貸物件に付属していません(家具家電付き等の表示があるものを除く)。

ポイントがたまる  
住んでいるだけでポイントが貯まり、  
住替え時に家賃が最大3ヶ月分無料に!

らくらくパートナー  
気分も手間もお財布も、らくらく。  
保証人不要のらくらくパートナー

株式会社東都 笹塚店  
TEL:03-5452-1411  
FAX: 03-5790-0750

東京都渋谷区笹塚1丁目22-5  
免許番号: 国土交通大臣免許(10)第3496号  
所属団体: (一社) 全国住宅産業協会 / (公社) 首都圏不動産公正取引協議

取引形態  
仲介