

Sha Maison

積水ハウス品質のお部屋を シャーメゾン ショップ Shop

都営三田線

西巢鴨駅 徒歩5分

モバイルで見る



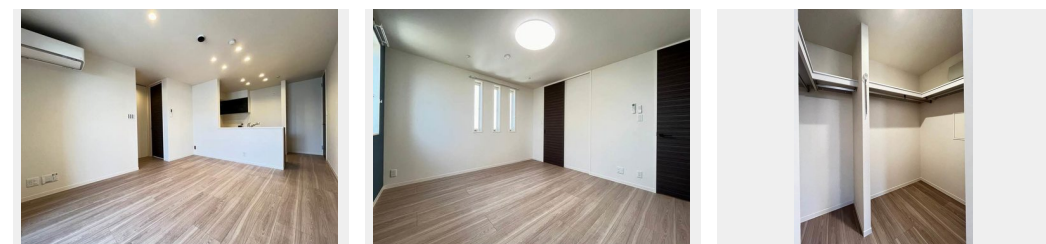
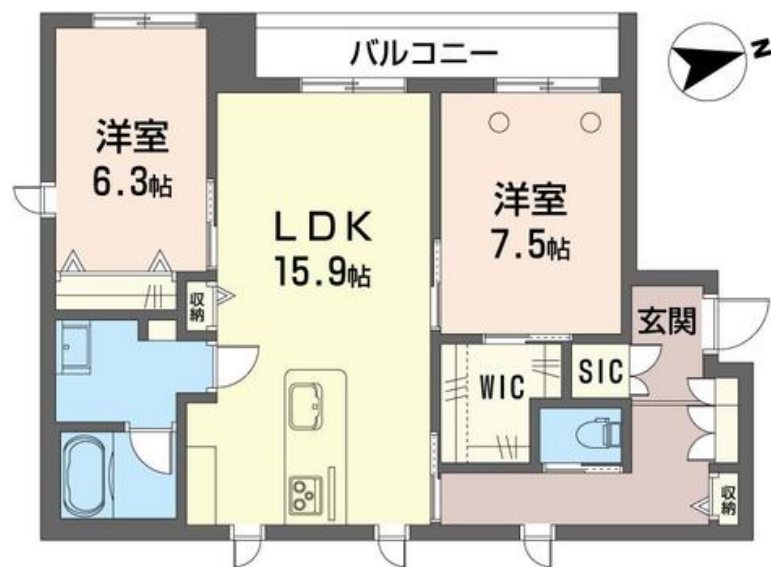
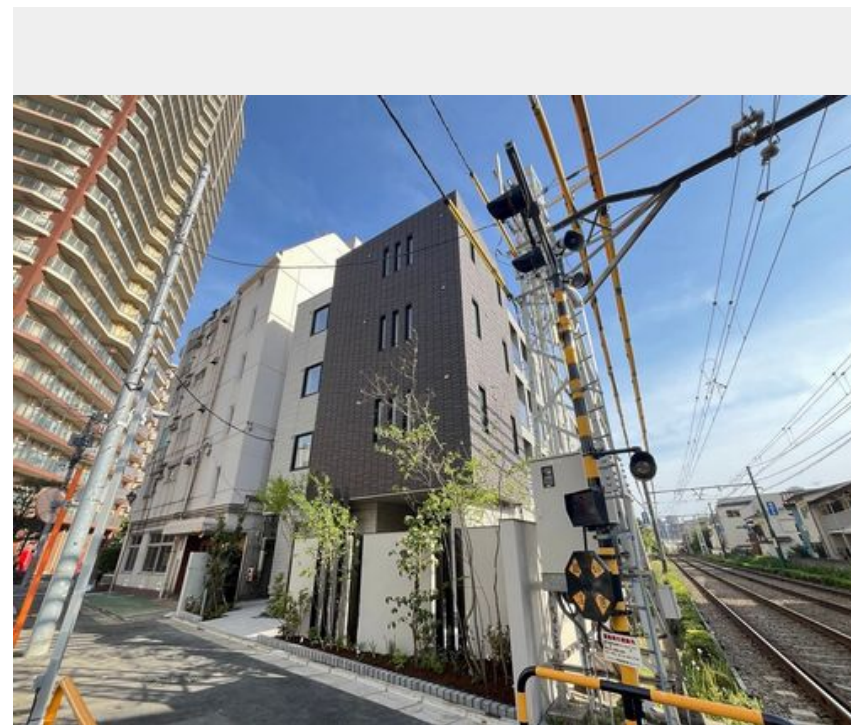
2LDK
マンション

家賃 260,000 円

共益費等 15,000 円

敷金 1ヶ月

礼金 1ヶ月



Sha Maison Premier

この物件の
オススメ
ポイント

快適な住まいと光熱費削減が実現。断熱性に優れ、省エネ・創エネの環境にも人にも優しいZEH住宅です ■ 申込無しで直ぐに使える無料インターネット環境 U-NEXT Wi-Fiも利用可能・・・

この物件についている こだわり設備

- シャーメゾン プレミア
- シャーメゾン セレクション
- 屋内共用廊下タイプ
- 高遮音床システム
- ZEH
- 宅配BOX
- 太陽光発電
- しゃ熱断熱複層ガラス
- インターネット無料(WiFi付)
- IOT対応
- TVモニター付きインターホン
- オートロック

高遮音床システム「SHAIDD55」/ホテルライク/エレベーター/宅配BOX/ゴミ集積場(敷地内)/24時間ゴミ出し可/駐輪場(屋根付き)/オートロック/BS/LGBTQフレンドリー/角部屋/アクセントクロス/フローリング/しゃ熱断熱複層ガラス/雨戸(シャッタータイプ)/モニター付ドアホン/全身ミラー/照明器具(LED)/インターネット無料(Wi-Fi対応)/防犯ガラス(合せガラス)/IOT対応/給湯箇所(浴室・台所・洗面所)/エコジョーズ/給湯器(追焚機能付)/太陽光発電/ZEH(ネット・ゼロ・エネルギー・ハウス)/シャーメゾンプレミア/浴室乾

物件名 ブルームステージ 301号室
アクセス 都営三田線 西巢鴨駅 徒歩5分
JR山手線 大塚駅 徒歩14分
所在地 東京都豊島区西巢鴨 3丁目3-8
ランドマーク -

間取り 2LDK/洋室7.5 洋室6.3 LDK15.9(帖)
専有面積/向き 73.69㎡/西
築年月/構造 2024年4月下旬/重量鉄骨・3階-4階建
入居/契約期間 即時/2年
駐車場 なし

入居諸条件備考

シャーメゾンライフSUPPORT24(月額880円税込)へ別途加入要。退室時ハウスクリーニング費用として88,550円(税込)ご負担頂きます。スマートロック設定費用として16,500円(税込)ご負担頂きます。/火災保険へのご加入が条件となります。*ご入居中は、借家人賠償責任保険・個人賠償責任保険が付帯された火災保険へのご加入が必要となります。積水ハウス不動産グループでは、万一の事故の際、グループが連携して迅速に対応できる「シャーメゾンライフGUARD」(*)へのご加入を推奨しております。*保険契約の取扱代理店は、積水ハウス不動産東京(株)および積水ハウス不動産パートナーズ(株)となります。/積水ハウス不動産パートナーズの保証人不要プラン『らくらくパートナー』に加入が必要です。[新規契約時]事務手数料:33,000円(税込)、[毎月]保証料:月額賃料等の2%/諸費用及び、契約に要する費用は別途打合せ/更新料:新賃料の1ヶ月分

*消費税は10%として計算しています。*掲載されている図面・写真等は、作成方法や撮影方法・時期などにより実際とは異なる場合があります。*家具や車などは、配置のイメージであり、賃貸物件に付属していません(家具家電付き等の表示があるものを除く)。

ポイントがたまる
住んでいるだけでポイントが貯まり、
住替え時に家賃が最大3ヶ月分無料に!

らくらくパートナー
気分も手間もお財布も、らくらく。
保証人不要のらくらくパートナー

株式会社イチイ 巢鴨店

TEL:03-6912-0404
FAX: 03-6912-0464

東京都豊島区巢鴨1丁目19-15
免許番号: 東京都免許(12)第39368号
所属団体: (公社)全日本不動産協会 / (公社)首都圏不動産公正取引協議

取引形態
仲介