

Sha Maison

積水ハウス品質のお部屋を シャーメゾン ショップ Shop

都営三田線

志村三丁目駅 徒歩14分

モバイルで見る



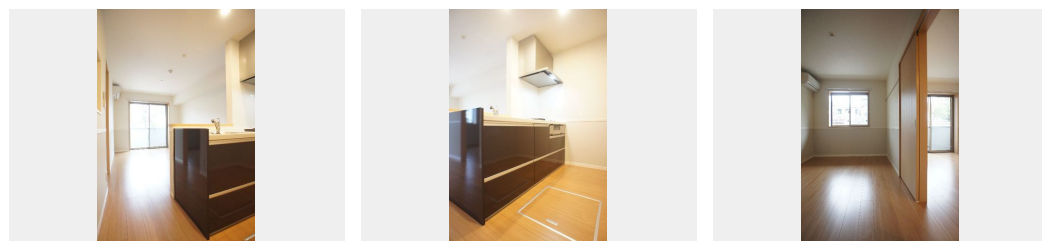
2LDK
マンション

家賃 **116,000 円**

共益費等 5,000 円

敷金 1 ヶ月

礼金 1.5 ヶ月



積水ハウスの賃貸住宅 シャーメゾン

Sha Maison

この物件の
オススメ
ポイント

ペットと共に過ごせる暮らし【ペット共生】です♪【★セキュリティ★】セキュリティの充実した賃貸物件です♪♪共用玄関はオートロック仕様、カラーモニターフォンで訪問者の確認が出来ます！！・・・

この物件についている こだわり設備

- 高遮音床システム
- オートロック
- コンロ
- 宅配BOX
- 防犯ガラス
- IHクッキングヒーター
- 耐震等級3
- ペット相談可
- 浴室乾燥機
- TVモニター付きインターホン
- 対面キッチン
- 洗濯洗面台

高遮音床システム「SHAIDD55」/耐震等級3/宅配BOX/ゴミ集積場(敷地内)/ペット洗い場/ペット共生設備/ペット相談可(犬・猫可)/オートロック/BS/LGBTQフレンドリー/高齢者対応可/複層ガラス/雨戸(シャッタータイプ)/モニター付ドアホン/防犯ガラス(合せガラス)/玄関鍵(①キー②ロック)/給湯箇所(浴室・台所・洗面所)/浴室乾燥機(暖房乾燥)/シャワー/ユニットバス1318/洗濯機置場(室内)/洗濯洗面化粧台/対面キッチン/IHクッキングヒーター/トイレ(洗浄機能付便座)/バス・トイレ(セパレート)/ウォークインクローゼット/エ

物件名	アルトゥーラ若木 102号室	間取り	2LDK/洋室6.1 洋室6 LDK11.1 (帖)
アクセス	都営三田線 志村三丁目駅 徒歩14分 東武東上線 上板橋駅 徒歩18分	専有面積 / 向き	55.32㎡ / 南
所在地	東京都板橋区若木 3丁目6-4	築年月 / 構造	2016年4月中旬 / 鉄骨・1階-3階建
ランドマーク	-	入居 / 契約期間	2024年5月中旬 / 2年
		駐車場	なし

入居諸条件備考

シャーメゾンライフSUPPORT24(月額880円税込)へ別途加入要。退室時ハウスクリーニング費用として73,700円(税込)ご負担頂きます。鍵交換費用として24,200円(税込)ご負担頂きます。/火災保険へのご加入が条件となります。*ご入居中は、借家人賠償責任保険・個人賠償責任保険が付帯された火災保険へのご加入が必要となります。積水ハウス不動産グループでは、万一の事故の際、グループが連携して迅速に対応できる「シャーメゾンライフGUARD」(*)へのご加入を推奨しております。*保険契約の取扱代理店は、積水ハウス不動産東京(株)および積水ハウス不動産パートナーズ(株)となります。/積水ハウス不動産パートナーズの保証人不要プラン「らくらくパートナー」に加入が必要です。【新規契約時】事務手数料:33,000円(税込)、[毎月]保証料:月額賃料等の2%/諸費用及び、契約に要する費用は別途打合せ/更新料:新賃料の1ヶ月分

※消費税は10%として計算しています。※掲載されている図面・写真等は、作成方法や撮影方法・時期などにより実際とは異なる場合があります。※家具や車などは、配置のイメージであり、賃貸物件に付属していません(家具家電付き等の表示があるものを除く)。

ポイントがたまる
住んでいるだけでポイントが貯まり、
住替え時に家賃が最大3ヶ月分無料に!

らくらくパートナー
気分も手間もお財布も、らくらく。
保証人不要のらくらくパートナー

株式会社トータスホーム 赤塚店

TEL:03-6904-0371
FAX: 03-6904-0372

東京都板橋区赤塚新町1丁目21-1
免許番号: 東京都免許(6)75536号
所属団体: (公社)全日本不動産協会 / (公社)首都圏不動産公正取引協議

取引形態
仲介