

# Sha Maison

積水ハウス品質のお部屋を シャーメゾン ショップ Shop

都営三田線

志村坂上駅 徒歩3分

モバイルで見る



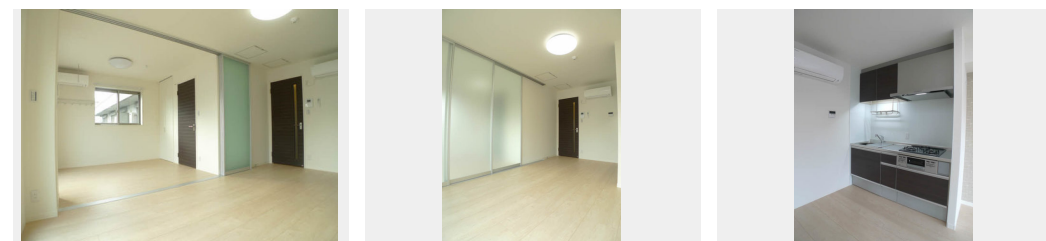
1LDK  
マンション

家賃 **117,000 円**

共益費等 5,000 円

敷金 1 ヶ月

礼金 1.5 ヶ月



積水ハウスの賃貸住宅 シャーメゾン

Sha Maison

この物件の  
オススメ  
ポイント

【建物情報】★安心の『オートロック付』 ★不在時にも荷物を受け取れる『宅配ボックス』 ★雨の日には有難い『屋根付き駐輪場』 ★敷地内には『入居者専用ダストBOX』  
★★朝の身支度に・・・

## この物件についている こだわり設備

- 高遮音床システム
- オートロック
- 追い焚き給湯
- 宅配BOX
- コンロ
- 浴室乾燥機
- しゃ熱断熱複層ガラス
- 3口コンロ
- 洗髪洗面台
- TVモニター付きインターホン
- 給湯設備
- 室内物干

高遮音床システム「SHAIDD55」/宅配BOX/ゴミ集積場(敷地内)/オートロック/BS/LGBTQフレンドリー/高齢者対応可/スライディングスクリーン/フローリング/しゃ熱断熱複層ガラス/雨戸(シャッタータイプ)/モニター付ドアホン/全身ミラー/玄関鍵(①キー②ロック)/給湯箇所(浴室・台所・洗面所)/給湯器(ガス)/給湯器(追焚機能付)/浴室乾燥機(暖房乾燥)/シャワー/ユニットバス1318/洗濯機置場(室内)/洗髪洗面化粧台/室内物干し/ガスコンロ/3口コンロ/グリル付きコンロ/トイレ(洗浄機能付便座)/バス・トイレ(セパレート)/

物件名 坂の上 ラ・ピュール 303号室

アクセス 都営三田線 志村坂上駅 徒歩3分  
都営三田線 志村三丁目駅 徒歩9分

所在地 東京都板橋区志村 2丁目7-16

ランドマーク -

間取り 1LDK/洋室4.6 LDK9.1(帖)

専有面積/向き 36.25㎡/南

築年月/構造 2016年1月下旬/重量鉄骨・3階-3階建

入居/契約期間 2024年6月下旬/2年

駐車場 なし

入居諸条件備考

楽器等の使用は相談 シャーメゾンライフSUPPORT24(月額880円税込)にご加入いただきます。ご入居にかかる諸費用として、退室時ハウスクリーニング費用53,900円(税込)鍵交換費用12,100円(税込)が必要です。/火災保険へのご加入が条件となります。\*ご入居中は、借家人賠償責任保険・個人賠償責任保険が付帯された火災保険へのご加入が必要となります。積水ハウス不動産グループでは、万一の事故の際、グループが連携して迅速に対応できる「シャーメゾンライフGUARD」(\*)へのご加入を推奨しております。\*保険契約の取扱代理店は、積水ハウス不動産東京(株)および積水ハウス不動産パートナーズ(株)となります。/積水ハウス不動産パートナーズの保証人不要プラン『らくらくパートナー』に加入が必要です。[新規契約時]事務手数料:33,000円(税込)、[毎月]保証料:月額賃料等の2%/諸費用及び、契約に要する費用は別途打合せ/更新料:新賃料の1ヶ月分

※消費税は10%として計算しています。※掲載されている図面・写真等は、作成方法や撮影方法・時期などにより実際とは異なる場合があります。※家具や車などは、配置のイメージであり、賃貸物件に付属していません(家具家電付き等の表示があるものを除く)。

ポイントがたまる  
住んでいるだけでポイントが貯まり、  
住替え時に家賃が最大3ヶ月分無料に!

らくらくパートナー  
気分も手間もお財布も、らくらく。  
保証人不要のらくらくパートナー

株式会社イチイ 巣鴨店

TEL:03-6912-0404  
FAX: 03-6912-0464

東京都豊島区巣鴨 1丁目19-15  
免許番号: 東京都免許(12)第39368号  
所属団体: (公社)全日本不動産協会 / (公社)首都圏不動産公正取引協議

取引形態  
仲介