

Sha Maison

積水ハウス品質のお部屋を シャーメゾン ショップ Shop

東武東上線

成増駅 徒歩11分

1LDK
マンション

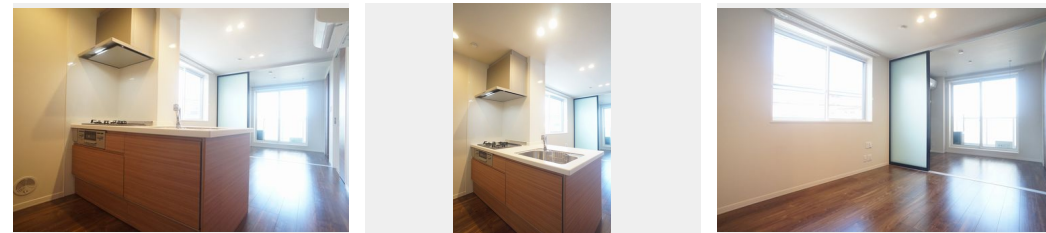
家賃 **102,000 円**

共益費等 6,000 円

敷金 1ヶ月

礼金 1ヶ月

モバイルで見る



積水ハウスの賃貸住宅 シャーメゾン

Sha Maison

この物件の
オススメ
ポイント

オートロック付共用玄関 防犯カメラ設置 ☆不在時に荷物を受け取れる宅配ボックス ☆屋根付駐輪場 ☆ 申込無しで直ぐに使える無料インターネット環境 【ギガプライズ】Wi-Fiも利用・・・

この物件についている こだわり設備

- 屋内共用廊下タイプ
- 太陽光発電
- 防犯カメラ
- 高遮音床システム
- インターネット無料(WiFi付)
- 対面キッチン
- ZEH
- TVモニター付きインターホン
- コンロ
- 宅配BOX
- オートロック
- 3口コンロ

高遮音床システム「SHAIDD55」/ホテルライク/宅配BOX/ゴミ集積場(敷地内)/オートロック/防犯カメラ/4K・8K対応/LGBTQフレンドリー/高齢者対応可/角部屋/アクセントクロス/フローリング/モニタ付ドアホン/インターネット無料(Wi-Fi対応)/玄関鍵(①キー②ロック)/給湯箇所(浴室・台所・洗面所)/エコジョーズ/給湯器(追焚機能付)/太陽光発電/ZEH(ネット・ゼロ・エネルギー・ハウス)/浴室乾燥機(暖房乾燥)/シャワー/ユニットバス1318/洗濯機置場(室内)/洗髪洗面化粧台/室内物干し/対面キッチン/ガスコンロ/3口コン

物件名	スプリングヒルズ 301号室	間取り	1LDK/洋室4.7 LDK10.2(帖)
アクセス	東武東上線 成増駅 徒歩11分 東京メトロ副都心線 地下鉄成増駅 徒歩13分	専有面積 / 向き	37.34㎡ / 北西
所在地	東京都板橋区成増 5丁目12-8	築年月 / 構造	2022年3月下旬 / 重量鉄骨・3階-3階建
ランドマーク	-	入居 / 契約期間	即時 / 2年
		駐車場	なし

入居諸条件備考

シャーメゾンライフSUPPORT24(月額880円税込)へ別途加入要。退室時ハウスクリーニング費用として53,900円(税込)ご負担頂きます。鍵交換費用として28,600円(税込)ご負担頂きます。/火災保険へのご加入が条件となります。*ご入居中は、借家人賠償責任保険・個人賠償責任保険が付帯された火災保険へのご加入が必要となります。積水ハウス不動産グループでは、万一の事故の際、グループが連携して迅速に対応できる「シャーメゾンライフGUARD」(*)へのご加入を推奨しております。*保険契約の取扱代理店は、積水ハウス不動産東京(株)および積水ハウス不動産パートナーズ(株)となります。/積水ハウス不動産パートナーズの保証人不要プラン『らくらくパートナー』に加入が必要です。【新規契約時】事務手数料:33,000円(税込)、[毎月]保証料:月額賃料等の2%/諸費用及び、契約に要する費用は別途打合せ/更新料:新賃料の1ヶ月分

※消費税は10%として計算しています。※掲載されている図面・写真等は、作成方法や撮影方法・時期などにより実際とは異なる場合があります。※家具や車などは、配置のイメージであり、賃貸物件に付属していません(家具家電付き等の表示があるものを除く)。

ポイントがたまる
住んでいるだけでポイントが貯まり、住替え時に家賃が最大3ヶ月分無料に!

らくらくパートナー
気分も手間もお財布も、らくらく。保証人不要のらくらくパートナー

株式会社ユートク・ライフ 成増店

TEL:03-5967-0800
FAX: 03-5967-0330

東京都板橋区成増1丁目14-15 アーバンスパークビル5階
免許番号: 東京都免許(8)第60730号
所属団体: (公社)全日本不動産協会 / (公社)首都圏不動産公正取引協議

取引形態
仲介