

Sha Maison

積水ハウス品質のお部屋を シャーメゾン ショップ Shop

都営大江戸線

練馬駅 徒歩16分

モバイルで見る



1K
アパート

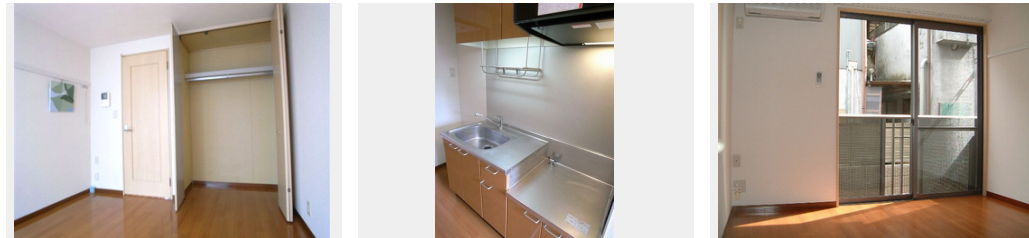
家賃 **66,000 円**

共益費等 5,000 円

敷金 1 ヶ月

礼金 0 ヶ月

礼金 **0**



積水ハウスの賃貸住宅 シャーメゾン

Sha Maison

この物件の
**オススメ
ポイント**

◆インターネット無料使い放題 (WiFi付・詳細は確認ください)
◆戸建て品質を追求した、積水ハウスの軽量鉄骨の賃貸住宅
◆エアコン・キッチン備え付けで初めての一人暮らしにオススメで・・・

この物件についている **こだわり設備**

- インターネット無料(WiFi付)
- TVモニター付きインターホン
- 給湯設備
- 温水洗浄便座
- エアコン
- フローリング付

ゴミ集積場(敷地内) / CATV(都市型) / LGBTQフレンドリー / 高齢者対応可 / 角部屋 / フローリング / モニタ付ドアホン / 照明器具(LED) / インターネット無料(Wi-Fi対応) / 給湯箇所(浴室・台所) / 給湯器(ガス) / シャワー / 洗濯機置場(室内) / トイレ(洗浄機能付便座) / バス・トイレ(セパレート) / エアコン

物件名	トワベール 201号室	間取り	1K/洋室6.4 K3.2(帖)
アクセス	都営大江戸線 練馬駅 徒歩16分 西武池袋線 練馬駅 徒歩16分	専有面積 / 向き	21.0㎡ / 東
所在地	東京都練馬区豊玉中1丁目7-2	築年月 / 構造	2004年2月下旬 / 軽量鉄骨・2階-2階建
ランドマーク	-	入居 / 契約期間	即時 / 2年
		駐車場	なし

入居諸条件備考

シャーメゾンライフSUPPORT24(月額880円税込)にご加入いただけます。ご入居にかかる諸費用として、退室時ハウスクリーニング費用44,000円(税込)鍵交換費用17,600円(税込)が必要です。/火災保険へのご加入が条件となります。*ご入居中は、借家人賠償責任保険・個人賠償責任保険が付帯された火災保険へのご加入が必要となります。積水ハウス不動産グループでは、万一の事故の際、グループが連携して迅速に対応できる「シャーメゾンライフGUARD」(*)へのご加入を推奨しております。*保険契約の取扱代理店は、積水ハウス不動産東京(株)および積水ハウス不動産パートナーズ(株)となります。/積水ハウス不動産パートナーズの保証人不要プラン『らくらくパートナー』にご加入が必要です。[新規契約時]事務手数料:33,000円(税込)、[毎月]保証料:月額賃料等の2%/諸費用及び、契約に要する費用は別途打合せ/更新料:新賃料の1ヶ月分

※消費税は10%として計算しています。※掲載されている図面・写真等は、作成方法や撮影方法・時期などにより実際とは異なる場合があります。※家具や車などは、配置のイメージであり、賃貸物件に付属していません(家具家電付き等の表示があるものを除く)。

ポイントがたまる
住んでいるだけでポイントが貯まり、住替え時に家賃が最大3ヶ月分無料に!

らくらくパートナー
気分も手間もお財布も、らくらく。保証人不要のらくらくパートナー

ベストライフ株式会社 練馬店
TEL:03-5912-1900
FAX: 03-5912-1960

東京都練馬区練馬3丁目1-5
免許番号: 東京都免許(6)第74082号
所属団体: (公社)全日本不動産協会 / (公社)首都圏不動産公正取引協議会

取引形態
仲介