

# Sha Maison

積水ハウス品質のお部屋を シャーメゾン ショップ Shop

西武池袋線

大泉学園駅 徒歩14分

モバイルで見る



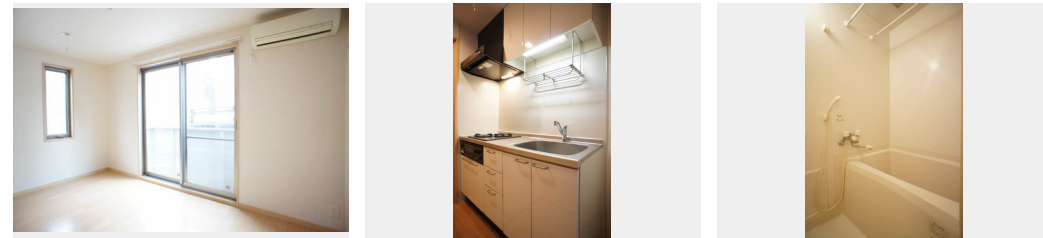
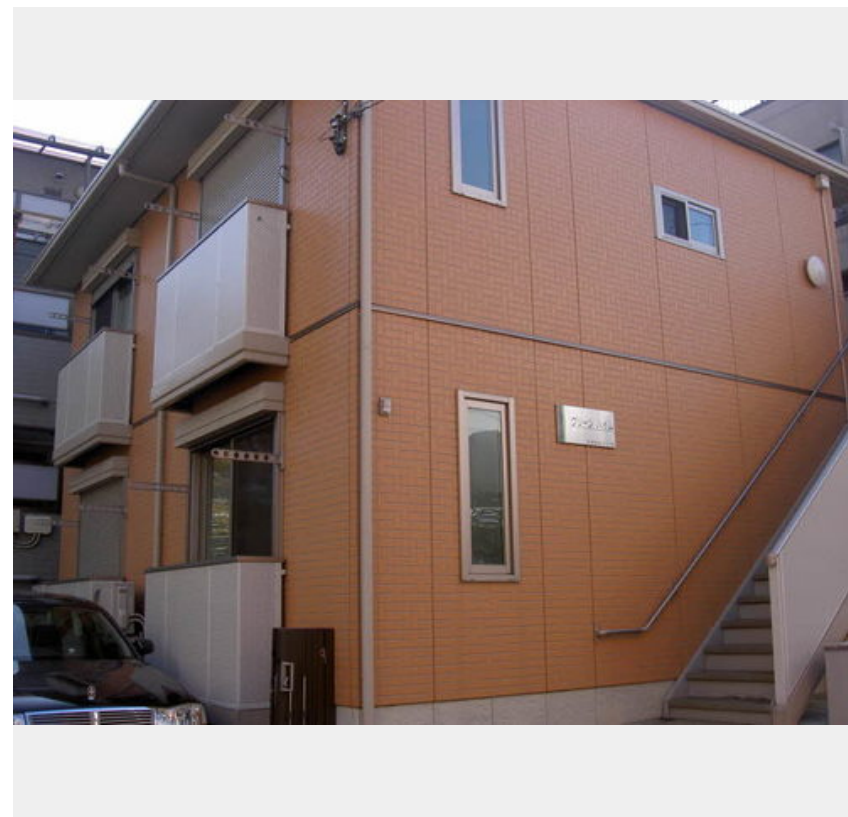
**1K**  
アパート

家賃 **60,000 円**

共益費等 5,000 円

敷金 1 ヶ月

礼金 1 ヶ月



積水ハウスの賃貸住宅 シャーメゾン

Sha Maison

この物件の  
オススメ  
ポイント

テレビCMでもおなじみの積水ハウス施工の賃貸アパート「シャーメゾン」です♪全室角部屋♪【環境】最寄診療所「とよしま医院」まで徒歩2分(93m)、ドラッグストア「クリエイトS・D」ま・・・

この物件についている **こだわり設備**

- インターネット 無料(WiFi付)
- TVモニター付き インターホン
- コンロ
- 給湯設備
- 浴室乾燥機
- 洗髪洗面台
- エアコン
- フローリング付

ゴミ集積場(敷地内) / 駐輪場(屋根無し) / CATV(都市型) / 防音サッシ / LGBTQフレンドリー / 高齢者対応可 / アクセントクロス / フローリング / モニタ付ドアホン / インターネット無料 (WiFi対応) / 玄関鍵(①キー②ロック) / 給湯箇所(浴室・台所・洗面所) / 給湯器 / 浴室乾燥機(暖房乾燥) / シャワー / 洗濯機置場(室内) / 洗髪洗面化粧台 / ガスコンロ / バス・トイレ(セパレート) / エアコン

物件名	グリーンハイム 101号室	間取り	1K/洋室6.7 K3.2(帖)
アクセス	西武池袋線 大泉学園駅 徒歩14分 西武新宿線 上石神井駅 徒歩21分	専有面積 / 向き	24.0㎡ / 東
所在地	東京都練馬区石神井台6丁目2-40	築年月 / 構造	2006年10月中旬 / 軽量鉄骨・1階-2階建
ランドマーク	-	入居 / 契約期間	即時 / 2年
		駐車場	なし

入居諸条件備考

シャーメゾンライフSUPPORT24(月額880円税込)へ別途加入要。退室時ハウスクリーニング費用として44,000円(税込)ご負担頂きます。鍵交換費用として22,000円(税込)ご負担頂きます。/火災保険へのご加入が条件となります。\*ご入居中は、借家人賠償責任保険・個人賠償責任保険が付帯された火災保険へのご加入が必要となります。積水ハウス不動産グループでは、万一の事故の際、グループが連携して迅速に対応できる「シャーメゾンライフGUARD」(\*)へのご加入を推奨しております。\*保険契約の取扱代理店は、積水ハウス不動産東京(株)および積水ハウス不動産パートナーズ(株)となります。/積水ハウス不動産パートナーズの保証人不要プラン『らくらくパートナー』にご加入が必要です。【新規契約時】事務手数料:33,000円(税込)、【毎月】保証料:月額賃料等の2%/諸費用及び、契約に要する費用は別途打合せ/更新料:新賃料の1ヶ月分

※消費税は10%として計算しています。※掲載されている図面・写真等は、作成方法や撮影方法・時期などにより実際とは異なる場合があります。※家具や車などは、配置のイメージであり、賃貸物件に付属していません(家具家電付き等の表示があるものを除く)。

**ポイントがたまる**  
住んでいるだけでポイントが貯まり、住替え時に家賃が最大3ヶ月分無料に!

**らくらくパートナー**  
気分も手間もお財布も、らくらく。保証人不要のらくらくパートナー

株式会社双葉地所  
TEL:03-3920-7822  
FAX: 03-3928-6334

東京都練馬区上石神井2丁目34-8  
免許番号: 東京都免許(9)第54129号  
所属団体: (公社)東京都宅地建物取引業協会 / (公社)首都圏不動産公正取引協議会

取引形態  
仲介